

Nr

II

A

B

C

D

E

F

G

H

I

J

K

L

M

N

O

P

R

S

T

U

V

W

X

Y

Z

1. Obiekt zabytkowy

KOŚCIÓŁ FILIALNY p.w. św. Ducha / dawniej szpitalny /

2. Miejscowość

II

SIERPC

3. Wiek

XVI-XVII

4. Styl

barok renesans

5. Kubatura m<sup>3</sup>

ok. 700

6. Powierzchnia w m<sup>2</sup>

ok. 90.

a) zabytkowa:

b) użytkowa:

20. Przynależność administracyjna

a) województwo

warszawskie

b) powiat

sierpc

c) gmina

sierpc

7. Materiał budowlany

przed zniszczeniem

po odbudowie

11. Ilość budynków

1

14. Grunty należące do zabytku:

ha

a) ściany

mur.

-

12. Ilość kondygnacji

1

a) ogrody stylowe

-

b) sklepienia

-

-

13. Użytkowanie wnętrza według ilości:

b) sady i grunty uprawne

-

c) stropy

cegieł

-

a) izb mieszkalnych

-

c) lasy

-

d) wiązania dachu

drewno

-

b) innych pomieszczeń

3

d) wody

-

e) krycie dachu

dachówka

-

c) piwnic

-

e) inne

-

8. Wyposażenie architektoniczne

Polichromie z 1520 r. (?) oraz późne barokowe. Przebud. Dr. Trojcy z XVII w.

15. Przeznaczenie pierwotne budynku

kościół

16. Użytkowanie w latach ubiegłych

j.n.

17. Użytkowanie obecne

j.n.

18. Nadaje się do użycia na:

j.n.

19. Data, rodzaj i stopień zniszczeń i odbudowy

Data

O P I S

zniszcz-  
czenia  
%odbu-  
dowa  
%

VIII. 1939 r.

-

XI. 1939 r.

-

XII. 1945 r.

-

10. Udostępnienie

odwiedzić.

21. Stacja

nazwa stacji

odległość od  
stacji w km

a) kolejowa

sierpc

b) autobusowa

sierpc

22. Właściciel i jego adres

Parafia Katolicka w Sierpcu

23. Użytkownik i jego adres

j.n.

24. Inwestor i jego adres:

25. Rejestr zabytku nr

115

rok 25.01.58

miejsce przechowywania

26. Nazwa księgi hipotecznej

27. Numer

hipoteczny

28. Akta

29. Fotografie

30. Inwentaryzacja pomiarowa



Z Y X W V U T S R P O N M

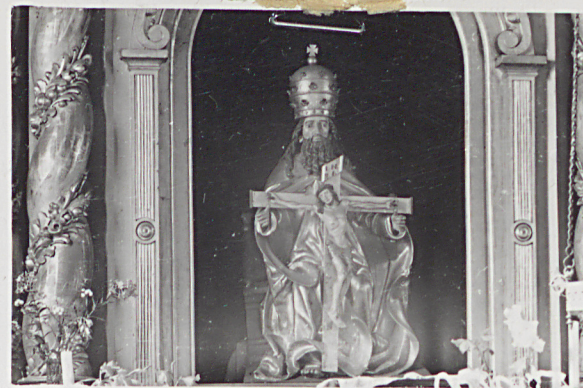
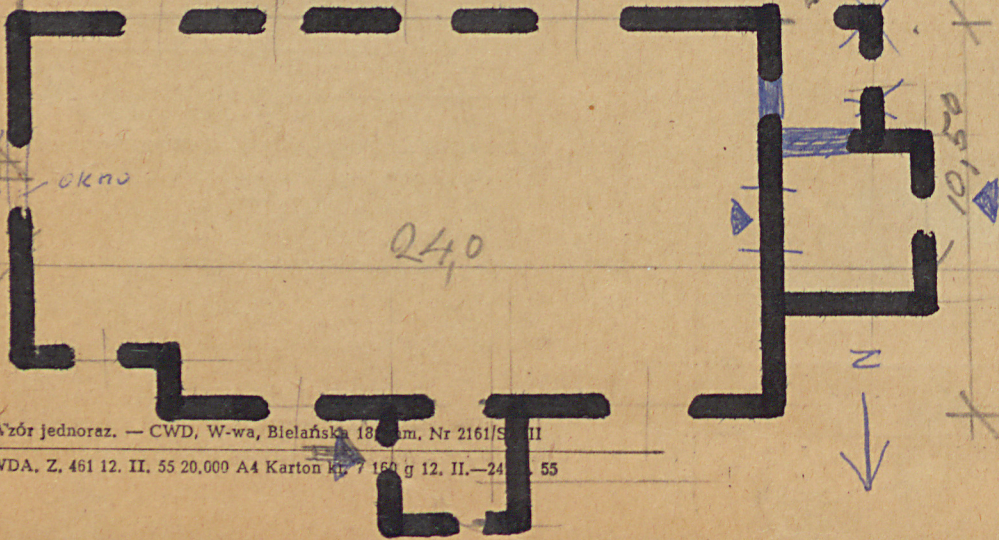
C B A Nr

31. Szkic sytuacyjny, plan schematyczny, uwagi opisowe, fotografia



H=11

potynkowany, pierwotnie orientowany obecnie  
prezbiterium na zachód. Nawa prostokątna wzniosła  
Prezbiterium nie wydzielone. Za prezbiterium ob-  
budowana nowa kaplica. Babiniec od pn.  
Chór drewniany. Szwyt zach. z wężkami  
ostrosłupowymi gotycki, szwyt wschodni olinii  
falistej, rozrzucony filastrami. Dach dwuspadowy



1956

prac

Koszt  
tys. zł



1966

rzeczywiste

34. Inspekcje

35. Uwagi różne

36. Wypełnił dnia

16. X. 58 S. Pricde.

37. Sprawdzał dnia

IX. 1966.

MAŁEK MICKIEWICZ