

Nr

A B C D E F G H I J K L M N O P R S T U V W X Y Z

niecelowe

1. Obiekt zabytkowy

T.Z.W.

DOM GDAŃSKI

2. Miejscowość

MIĄSTO

WĘGRÓW

3. Wiek XVIII

4. Styl Barok

5. Kubatura m<sup>3</sup> ~ 22006. Powierzchnia w m<sup>2</sup> ~ 500  
a) zabytkowa: b) użytkowa:

20. Przynależność administracyjna

a) województwo *Warszawskie*  
b) powiat *Węgrów*  
c) gmina *Węgrów*

7. Materiał budowlany

przed zniszczeniem

po odbudowie

11. Ilość budynków 1

14. Grunty należące do zabytku: ha

12. Ilość kondygnacji 2

a) ogrody stylowe -

13. Użytkowanie wnętrza według ilości:

b) sady i grunty uprawne 0.2

a) izb mieszkalnych 14

c) lasy -

b) innych pomieszczeń 2

d) wody -

c) piwnic 4

e) inne -

21. Stacja Nazwa stacji Odległość od stacji w km.

a) kolejowa *Sokołów* 16b) autobusowa *Węgrów* 0.0522. Właściciel i jego adres  
*Stanisław Tokarski*  
*centralna Apteka.*  
*Rynek 26.*23. Użytkownik i jego adres  
*Stanisław Tokarski.*

24. Inwestor i jego adres

*ju.*

8. Wyposażenie architektoniczne

*ozdobna fasada frontowa,*  
*dekoriacje stiukowe.*15. Przeznaczenie pierwotne budynku *Dom maklerski i dom mieszkalny.*16. Użytkowanie w latach ubiegłych *dom mieszkalny*17. Użytkowanie obecne *dom mieszkalny i apteka.*18. Nadaje się do użycia na *Muzeum i Mieszkalny dom.*

9. Autorzy i data budowy i przebudowy

*zbudowany w I połowie*  
*XVIII*

19. Data, rodzaj i stopień zniszczeń i odbudowy

Data	O P I S	Zniszczenia %	odbudowa %
VIII. 1939 r.			
XI. 1939 r.	<i>Narozie zniszczone odbudowane w 1942.</i>		
XII. 1945 r.			
<i>1947</i>	<i>położenie blachy na dachu.</i>		
<i>x-1959</i>	<i>stan dobry</i>	<i>10</i>	

25. Rejestr zabytku Nr *30/176*rok *31.12.58* miejsce przechowywania

26. Nazwa księgi hipotecznej 27. Nr hipoteczny

28. Akta

29. Fotografie

30. Inwentaryzacja pomiarowa

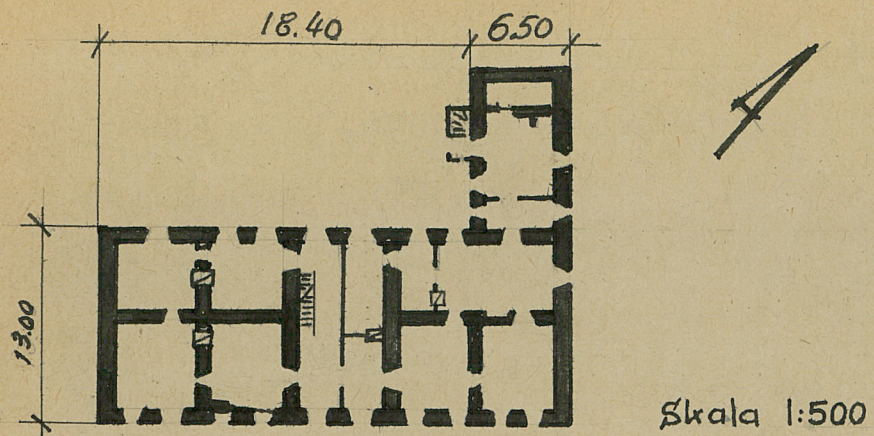
10. Udostępnienie *codziennie*  
*za zgodą właściciela*

1965



Z Y X W V U T S R P O N M L K J I H G F E D C B A Nr

31. Szkic sytuacyjny, plan schematyczny, uwagi opisowe, fotografia



skich

szczególnienie prac

Koszt  
tys. zł

33. Koszty  
w tys. zł

Przewidywane

Rzeczywiste

34. Inspekcje

35. Uwagi różne

36. Wypełnił dnia

37. Sprawdził dnia

1965. 1. 10. 1965