

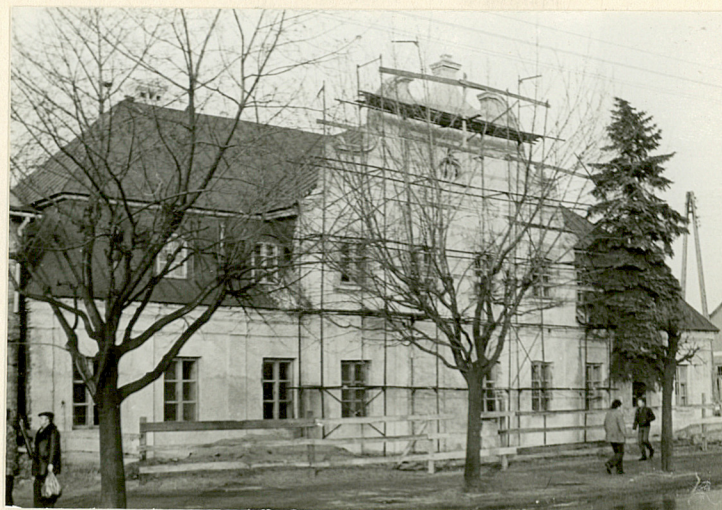
1. Obiekt

ZAJAZD Tzw.DOM GDANSKI

2. Czas powstania  
I poł.XVIIIw.

3. Miejscowość  
WĘGRÓW

11. Zdjęcia. rzut, przekrój, sytuacja, orientacja



4. Adres  
Węgrów  
ul.Pl.Dzierżyńskiego  
nr hipoteczny 11

5. Przynależność administracyjna  
województwo siedleckie  
gmina miasto  
pow. WĘGRÓW

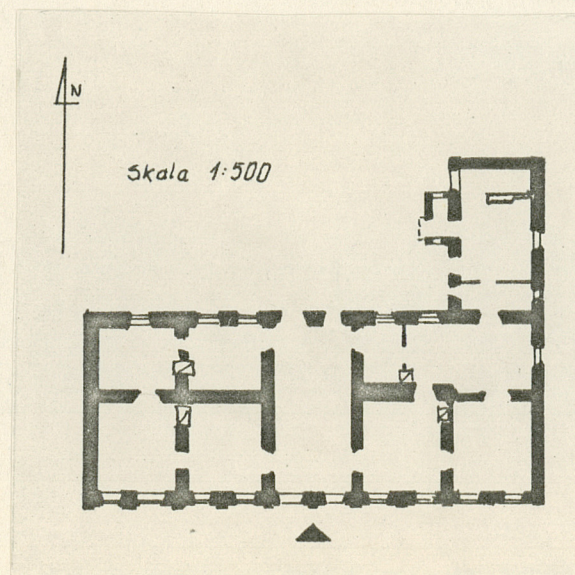
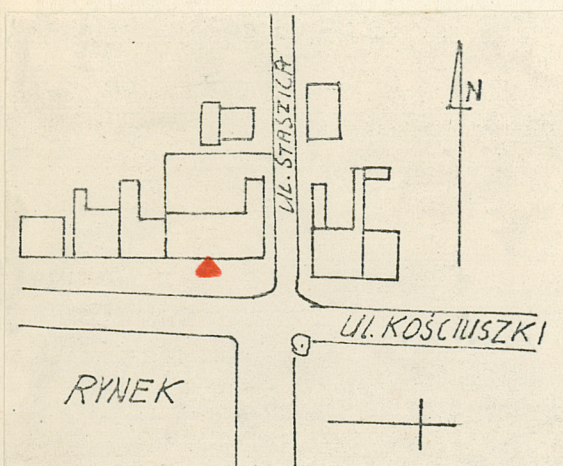
6. Poprzednie nazwy miejscowości  
Węgrów

7. Przynależność administracyjna  
przed 1 VI 1975  
województwo warszawskie  
powiat Węgrów

8. Właściciel i jego adres  
Urząd Miejski w Węgrowie

9. Użytkownik i jego adres  
J.w.

10. Rejestr zabytków  
Nr 30/176 data 13.XII.1958r.





Budynek wzniesiony w I poł. XVIII wieku, barokowy. Pierwotnie służył jako faktoria kupców gdańskich i zarazem dom zajezdny posiadający na zapleczu duży dziedziniec.

Ok. roku 1910 zamurowano sień przejazdową na osi budynku. Dom podzielono na mieszkania, w jego części zachodniej umieszczona była apteka.

W roku 1980 rozpoczęto prace remontowo-konserwatorskie. Wymieniono więźbę dachową budynku oraz jego pokrycie, przywrócono d. bramę wjazdową. Prace konserwatorskie, łączące się ze zmianą funkcji/biblioteka publiczna/ trwają do chwili obecnej.

Obiekt położony w północnej pierzei rynku, w narożniku północno-wschodnim, przy d. trakcie z Liwu do Drohiczyzna. Od wschodu sąsiaduje z Ul. S. Staszica.

Murowany z cegły na zaprawie wapiennej, tynkowany. Podpiwniczony pod całością. Wzniesiony w I poł. XVIII wieku, barokowy. Przekryty wysokim dachem mansardowym. Założony na rzucie wydłużonego prostokąta z wąską, prostopadłą, przybudówką od tyłu. Dwutraktowy, z sienią /d. przejazdową/ na osi. Pomieszczenia obu traktów dostępne przez sień, do której wejście z rynku bądź z elewacji tylnej, rozmieszczone symetrycznie względem głównej osi. Pomieszczenia w przybudówce dostępne z "dziedzińca" od północy bądź z pomieszczenia w pn.-wsch. narożniku budynku.

Bryła budynku zwarta, przysadzista, składająca się z kubicznego, stosunkowo niskiego, korpusu oraz wysokiego, łamanego, mansardowego dachu. Główną oś korpusu akcentuje przerywany, barokowy w formie, fronton. W jego szerokości, w kondygnacji poddasza umieszczono facjatę.

Elewacja frontowa, południowa, dziesięcioosiowa. Zaopatrzona w lekko wysunięty przed lico, czteroosiowy ryzalit z facjatą na piętrze. Facjata artykułowana lizenami, zwieńczona przerywanym frontonem o linii falistej. Na osi frontonu umieszczono okulus, bez stolarszczyzny, w promienistym obramowaniu wykonanym w tynku. W kondygnacji parteru elewacja dekorowana uproszczonymi ~~ryzonami~~ <sup>pilastrami</sup>, wykonanymi w tynku. Zwieńczona gładkim, lekko profilowanym, gzymsem.

Elewacja tylna, wschodnia, zdobiona uproszczonymi pilastrami. Zachodnia zasłonięta przez sąsiadującą kamienicę. Stolarka okienna i drzwiowa nowa.

Dach łamany, mansardowy, pobity blachą miedzianą. Budynek zaopatrzony w instalacje: c.o., wod.-kan., elektryczną.



<p>14. Kubatura</p> <p>3.110 m<sup>3</sup></p>	<p>15. Powierzchnia użytkowa</p> <p>710 m<sup>2</sup></p>	<p>16. Przeznaczenie pierwotne</p> <p>Faktoria.zajazd.</p>	<p>17. Użytkowanie obecne</p>
<p>18. Prace budowlane i konserwatorskie, ich przebieg i dokumentacja</p>		<p>19. stan zachowania (fundamenty, ściany zewnętrzne, ściany wewnętrzne, sklepienia, stropy, konstrukcje dachowe, pokrycie dachu, wyposażenie i instalacje)</p> <p>Orginałna drewniana więźba dachowa wymieniona na nową, stalową.Po przeprowadzonych pracach konserw.-budowlanych obiekt będzie posiadał instalacje c.o.elektryczną,wod-kan.</p>	
		<p>20. Najpilniejsze postulaty konserwatorskie</p>	



21. Akta archiwalne (rodzaj akt, numer i miejsce przechowywania)

24. Uwagi różne

22. Bibliografia

A. Czapska, Węgrów, Warszawa 1958  
Katalog Zabytków Sztuki w Polsce.

25. Opracował

tekst mgr Jerzy Dębski

imię, nazwisko, data, podpis

plany, rysunki

imię, nazwisko, data, podpis

zdjęcia fotogr.

mgr Jerzy Dębski luty 1984r.

imię, nazwisko, data, podpis

miejsce przechowywania negatywów

Karta po wypełnieniu podlega ochronie na podstawie przepisów prawa autorskiego

26. Adnotacje o inspekcjach, informacje o zmianach (daty, imiona i nazwiska wypełniających)

23. Źródła ikonograficzne i fotografia (rodzaj, miejsce przechowywania, sygnatury)

27. Załączniki