

1. Obiekt zabytkowy

Dawny Dwór - Oficyna prawa.

2. Miejscowość

Piastowo gm. Sierpc

3. Wiek

XII

4. Styl

klasycyzm

5. Kubatura m³

ok. 400

6. Powierzchnia w m²

ok. 120

a) zabytkowa:

b) użytkowa:

7. Materiał budowlany

Przed zniszczeniem

Po odbudowie

11. Ilość budynków

1

14. Grunty należące do zabytku:

ha

a) ściany

cegła

—

12. Ilość kondygnacji

1

a) ogrody stylowe

—

b) sklepienia

—

—

13. Użytkowanie wnętrza według ilości:

b) sady i grunty uprawne

—

c) stropy

drewno

—

a) izb mieszkalnych

4

c) lasy

—

d) więzania dachu

drewno

—

b) innych pomieszczeń

—

d) wody

—

e) krycie dachu

dechtło

—

c) piwnic

—

e) inne

—

20. Przynależność administracyjna

a) województwo

mazowiecki

b) powiat

Sierpc

c) gmina

Piastowo

21. Stacja

Nazwa stacji

Odległość od stacji w km

a) kolejowa

Sierpc

4

b) autobusowa

Piastowo

—

22. Właściciel i jego adres

Prac. G. R. N z Piastowie.

23. Użytkownik i jego adres

—

24. Inwestor i jego adres

—

25. Rejestr zabytku Nr

rok

miejsce przechowywania

26. Nazwa księgi hipotecznej

27. Nr hipoteczny

28. Akta

29. Fotografie

30. Inwentaryzacja pomiarowa

8. Wyposażenie architektoniczne

—

15. Przeznaczenie pierwotne budynku

mieszkalne

16. Użytkowanie w latach ubiegłych

—

17. Użytkowanie obecne

—

18. Nadaje się do użycia na

—

9. Autorzy i data budowy i przebudowy

Zbudowane w 1 poł. XIX w.

19. Data, rodzaj i stopień zniszczeń i odbudowy

Data

O P I S

Zniszczenia %

Odbudowa %

VIII.1939 r.

—

—

—

XI.1939 r.

—

—

—

XII.1945 r.

—

—

—

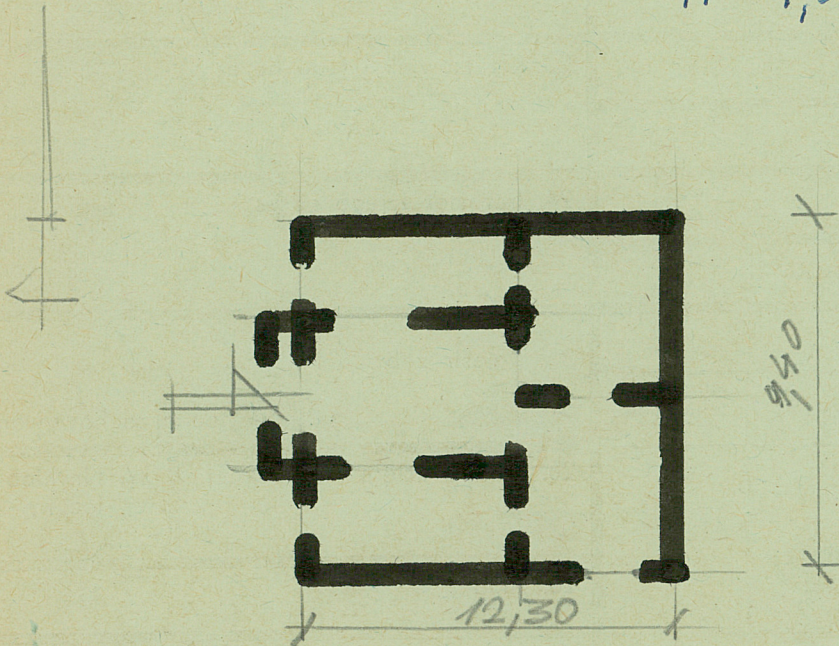
10. Udostępnienie

codziennie

31. Szkic sytuacyjny, plan schematyczny, uwagi opisowe, fotografia



$$H = 4,5$$



Opis. Zbudowane na muru kwadratu. Głównie z frontu wyżej emulowany trójkątnym szczytem.

32. Przebieg prac konserwatorskich

Rok	Wyszczególnienie prac	Koszt tys. zł

33. Koszty
w tys. zł

Przewidywane

Rzeczywiste

34. Inspekcje

35. Uwagi różne

36. Wypełnił dnia 19.8.58 J. Bieda.

37. Sprawdził dnia 1X.7.1966 M. MICKLEWICZ