

Nr

A

B

C

D

E

F

G

H

I

J

K

L

M

N

O

P

R

S

T

U

V

W

X

Y

Z

średnie

I. Obiekt zabytkowy

Odwach <sup>2</sup> Siedlce

2. Miejscowość

SIEDLCE

MIASO

3. Wiek XVIII

4. Styl

5. Kubatura m<sup>3</sup>6. Powierzchnia w m<sup>2</sup>

zabytkowa:

b) użytkowa

20. Przynależność administracyjna

a) województwo

warszawskie

b) powiat

m. Siedlce

c) gmina

7. Materiał budowlany

Przed zniszczeniem

Po odbudowie

11. Ilość budynków

1

14. Grunty należące do zabytku:

ha

a) ściany

mur.

12. Ilość kondygnacji

1

a) ogrody stylowe

21. Stacja

Nazwa stacji

Odległość od stacji w km

b) sklepienia

13. Użytkowanie wnętrza według ilości:

b) sady i grunty uprawne

a) kolejowa

Siedlce

c) stropy

mur.

a) izb mieszkalnych

c) lasy

b) autobusowa

Siedlce

d) wiązania dachu

drewno

b) innych pomieszczeń

d) wody

22. Właściciel i jego adres

Biblioteka Publiczna

e) krycie dachu

blacha

c) piwnic

e) inne

8. Wyposażenie architektoniczne

15. Przeznaczenie pierwotne budynku odwach

23. Użytkownik i jego adres

Biblioteka Publiczna

16. Użytkowanie w latach ubiegłych

17. Użytkowanie obecne biblioteka publiczna

24. Inwestor i jego adres

18. nadaje się do użycia na

9. Autorzy i data budowy i przebudowy

19. Data, rodzaj i stopień zniszczeń i odbudowy

II poł. XVIII w.

I ćw. XIX w. rozbudowa

Data

O P I S

Zniszczenia %

Odbudowa %

25. Rejestr zabytku Nr 342

rok 31.12.83 miejsce przechowywania

VIII.1939 r.

XI.1939 r.

XII.1945 r.

XII.1973 r. dobry

26. Nazwa księgi hipotecznej

27. Nr hipoteczny

28. Akta

29. Fotografie

30. Inwentaryzacja pomiarowa

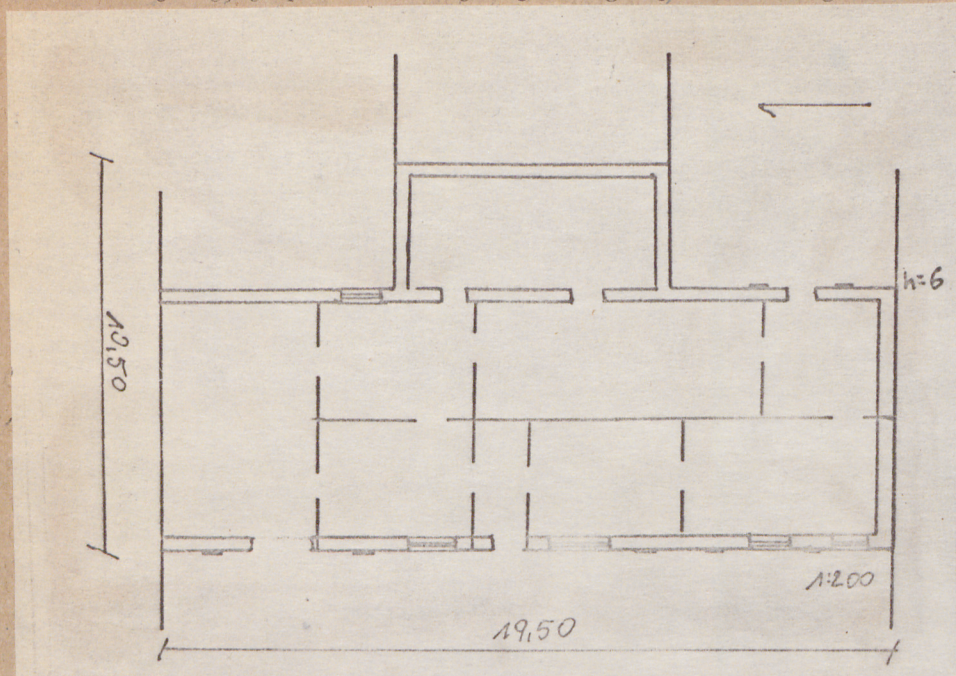
10. Udostępnienie

dostępny



Z Y X W V U T S R P O N M L K J I H G F E D C B A Nr

31. Szkic sytuacyjny, plan schematyczny, uwagi op sowe, fotografia



K o s z t  
18. 71

33. Koszt w tys. z	Przewidywane	Rzeczywiste	34. Inspekcje

35. Uwagi różne



36. Wypełnił dnia

37. Sprawdzał dnia