

Nr

IV

A B C D E F G H I J K L M N O P R S T U V W X Y Z

1. Obiekt zabytkowy

Dawny Dwór.

2. Miejscowość

gm. Międzybóże  
Międzybóże.

3. Wiek

XIX

4. Styl

5. Kubatura m<sup>3</sup>

ok 1500

6. Powierzchnia w m<sup>2</sup>

ok 300

a) zabytkowa:

b) użytkowa:

20. Przynależność administracyjna

a) województwo

mazowiecki

b) powiat

międzybóże

c) gmina

Międzybóże

7. Materiał budowlany

Przed zniszczeniem

Po odbudowie

11. Ilość budynków

1

14. Grunty należące do zabytku:

ha

a) ściany

b) sklepienia

c) stropy

d) więzania dachu

e) krycie dachu

a) ogrody stylowe

2

b) sady i grunty uprawne

-

c) lasy

-

d) wody

-

e) inne

-

21. Stacja

Nazwa stacji

Odległość od stacji w km

a) kolejowa

Międzybóże

1

b) autobusowa

Międzybóże

1

22. Właściciel i jego adres

AGR w Międzybóżu.

8. Wyposażenie architektoniczne

żadne.

15. Przeznaczenie pierwotne budynku

dwór

16. Użytkowanie w latach ubiegłych

"

17. Użytkowanie obecne

mieszkalne

18. Nadaje się do użycia na

"

23. Użytkownik i jego adres

J.W.

24. Inwestor i jego adres

9. Autorzy i data budowy i przebudowy

Zbudowane przez...

w 1 poł. XIX w.

XX w. przebud.

19. Data, rodzaj i stopień zniszczeń i odbudowy

Data

O P I S

Zniszczenia %

Odbudowa %

VIII.1939 r.

-

XI.1939 r.

-

XII.1945 r.

-

1959.

Kapitałowy remont.

1966

st. zach. zmodernizowany

25. Rejestr zabytku Nr

rok ..... miejsce przechowywania

26. Nazwa księgi hipotecznej

27. Nr hipoteczny

28. Akta

29. Fotografie

30. Inwentaryzacja pomiarowa

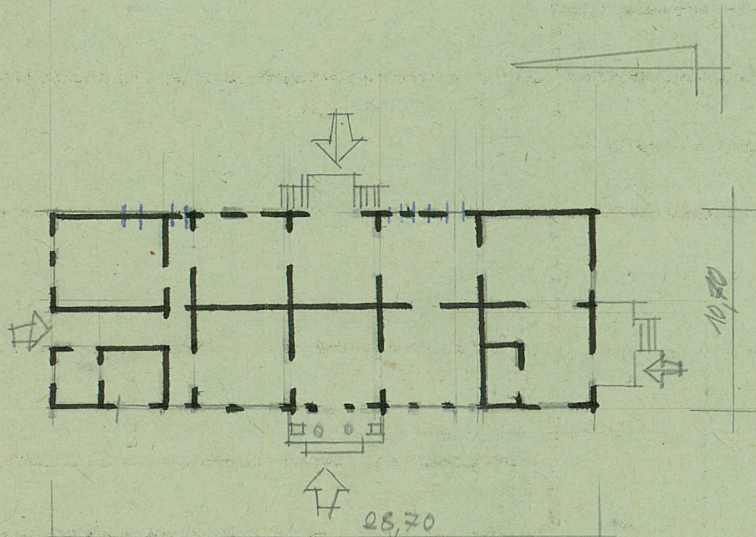


Z Y X W V U T S R P O N M L K J I H G F E D C B A Nr

31. Szkic sytuacyjny, plan schematyczny, uwagi opisowe, fotografia



m 8 = H



Opis. Zbudowany na planie prostokąta z przybudówkami  
 Portenowy. 2 fronty facyta i balkon na 4 stopkach.  
 Dach na konstrukcji słupkowej dwuspadowy z maziówką  
 Układ wnętrza dwustronny.

32. Przebieg prac konserwatorskich

Rok	Wyszczególnienie prac	Koszt tys. zł



Rzeczywiste

1966

34. Inspekcje

35. Uwagi różne

Zabudowanie gosp. z XIX w.  
 otoczony murkami parku.

36. Wypełnił dnia

15. X. 58. H. Prude

37. Sprawdził dnia

IX. 1966  
 M. MICKIEWICZ