

1. Obiekt

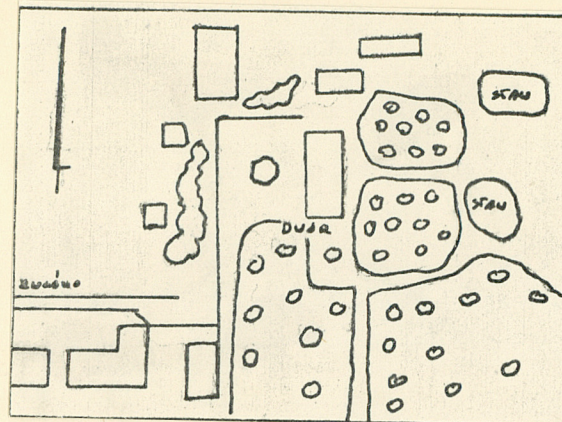
DWÓR

2. Czas powstania

1 poł. XIX

3. Miejscowość

MIŁOBĘDZYN



4. Adres Miłobędzyn 15, gm. Sierpc
woj. płockie

nr hipoteczny

5. Przynależność administracyjna

województwo płockie

gmina Sierpc

pow. SIERPC

6. Poprzednie nazwy miejscowości

Miłobędzin

7. Przynależność administracyjna
przed 1.VI.1975

województwo warszawskie

powiat Sierpc

8. Właściciel i jego adres

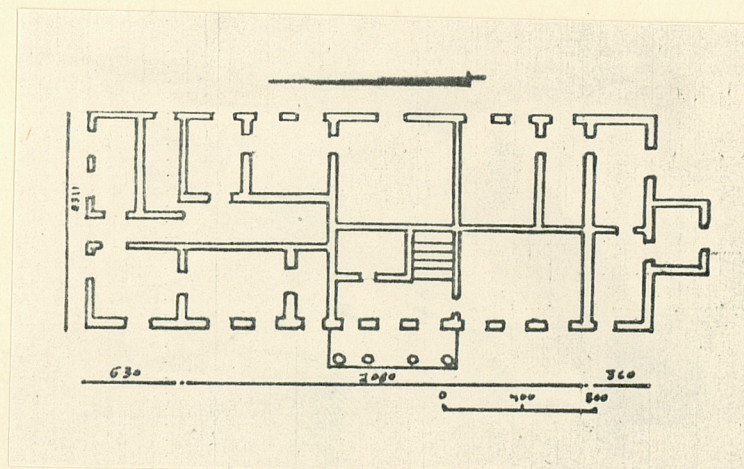
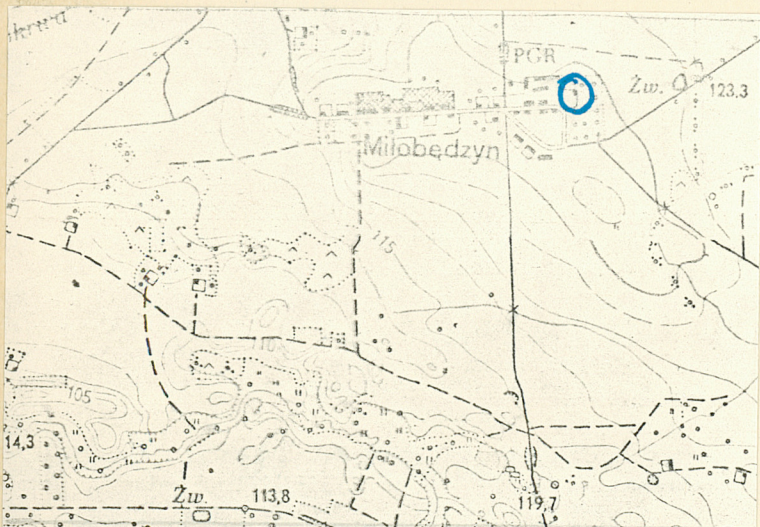
PGR Dziembakowo

9. Użytkownik i jego adres

PGR Dziembakowo, lokatorzy

10. Rejestr zabytków

Nr 551 data 1.07.1987



autor zdjęć Tomasz de Rosset
data wykonania sierpień 1985
miejsce przechowywania negatywów
BDZ Plock

12. Autorzy, historia obiektu, określenia stylu.

Majątek dziedziczny Skarżyńskich. Przeszedł
w inne ręce. Został odkupiony przez Henryka
Żubieńskiego w 1 poł. XIX w. dla siostry
Marii i jej męża Maksymiliana Skarżyńskiego.
Dwór zbudowany zapewne przez Skarżyńskich w
1 poł. XIX w.

13. Opis (sytuacja, materiał i konstrukcja, rzut, bryła, elewacje, dach, wnętrze wyposażenie, instalacje)

Dwór usytuowany w parku, we wsch. części wsi, na zakończeniu
drogi do Kwaśna; elewacją frontową zwrócony na zach.

Murowany z cegły, otynkowany, na kamiennych fundamentach, na
Stropy belkowe z podsufitką. poddaszu ścianki drewniane, otyn
kowane.

Więźba stolcowa, dach pokryty eternitem.

Podłogi deskowe, w pomieszczeniu pd przedniego traktu parkiet
taflowy.

Schody jednobiegowe z zakrętem, stopnie zabiegowe, stopnice wpusz
czane; balustrada balaskowa, poręcz jednoelementowa, słupek
prosty.

Drzwi ościeżnicowe, zewnętrzne dwuskrzydłowe, wewnętrzne jednoskrz
skrzydłowe, konstrukcji płycinowej /skrzydło zewnętrznych trój
płycinowe, wewnętrznych wielopłycinowe - 5/, zewnętrzne
z nadświetlem, tylne zewnętrzne przeszkłone; zawiasy czopowe
zamki wpuszczane.

Okna ościeżnicowe, rozwierane, ze ślemieniem, szklone na kit
taflowo, zawiasy czopowe, haczyki.

Plan - prostokąt dość wydłużonego, przedłużony o dwa pawilony od

<p>14. Kubatura</p> <p>1500 m³</p>	<p>15. Powierzchnia użytkowa</p> <p>300 m²</p>	<p>16. Przeznaczenie pierwotne</p> <p>mieszkalne</p>	<p>17. Użytkowanie obecne</p> <p>biura i mieszkalne</p>
<p>18. Prace budowlane i konserwatorskie, ich przebieg i dokumentacja</p> <p>W 1959 r. przeprowadzany był remont.</p> <p>wW 1985 r. remontowano część pd./biura PGR/.</p>		<p>19. Stan zachowania (fundamenty, ściany zewnętrzne, ściany wewnętrzne, sklepienia, stropy, konstrukcje dachowe, pokrycie dachu, wyposażenie i instalacje)</p> <p>Stan zachowania dość dobry.</p> <p>Mury zawilgocone, na zewnątrz i wewnątrz pękanie i odpadanie tynku. Dylatacja pawilonów bocznych.</p> <p>Belki więźby zawilgocone, zaatakowana przez owady.</p> <p>Stropy wypaczone miejscami pruchniejące /belki/.</p> <p>Podłogi zniszczone, wypaczone, popękane, pościerane.</p> <p>Zniszczenia mechaniczne schodów i stolarki drzwiowej i okiennej.</p>	
<p>20. Najpilniejsze postulaty konserwatorskie</p>			

21. Akta archiwalne (rodzaj akt, numer i miejsce przechowywania)

22. Bibliografia

Katalog Zabytków Sztuki w Polsce, t.X: Woj.Warszawskie
pod.red.I.Galickiej i H.Sygietyńskiej, z.23: Powiat
sierpecki, Warszawa 1971.

23. Źródła ikonograficzne i fotografie (rodzaj, miejsce przechowywania, sygnatury)

24. Uwagi różne

25. Wypełnił

Tomasz *W* Rosser

20 11 1985

26. Sprawdził

1. Miejscowość

MIŁOBĘDZYN

2. Obiekt (nazwa jak w karcie)

DWÓR

3. Zawartość wkładki (nazwa obiektu lub materiału uzupełniającego)

Opis c.d., ilustracje.



pn i pd, dwutraktowy z częściowo zatartym układem ciągów; na osi sień z klatkąschodową, ~~widz~~ za nią pokój, od pd w dwu traktach pomieszczenie w przednim i dwa w tylnym /wydzielone ścianką/, od pn trzy trakty pomieszczeń /na środku poszerzony korytarz. Ofidyna pn trójtraktowa z korytarzykiem w śr. traktcie, od pd dwutraktowa, poprzedza ją od pd niewielki ganeczek.

Bryła - jednokondygnacyjowa z użytkowym poddaszem, budynek podpiwniczony, nakryty dachem półszczytowym, od pd i pn dwa nakryte pulpitemo pawilony wysokości elewacji /pd poprzedzony ganeczkiem/. Na osi od wsch. i zach. nakryte dwupołaciowo wystawki /frontowa z gankiem/.

Elewacje - dłuższe sześćoosiowe z drzwiami na środku z dodatkowymi osiami w pawilonach /po jednej/, Pawilon pn trójosiowy z lukowymi drzwiami, szczyty dwuosiowe. Elewacje bez dekoracji. Od frontu na środku trójosiowy, czterokolumnowy ganek z balkonem i wystawką, balustrada balkonu żelazna, kuta; wystawka trójosiowa nakryta mocno wyokapionym dachem; na środku elewacji tylnej jednoosiowa wystawka z trójkątnym szczytem.

Wnętrze bez dekoracji, w pomieszczeniach przedniego traktu parkiet. Instalacja elektryczna i wodociągowa.

Wkładkę założył: mgr Tomasz de Rossett 20 11 1985
(imię, nazwisko, data)

BDZ Płock

Miejsce przechowywania negatywów:

Wzór ODZ 1978 r.

