

Nr 56 IV

A

B

C

D

E

F

G

H

I

J

K

L

M

N

O

P

R

S

T

U

V

W

X

Y

Z

33

1. Obiekt zabytkowy

DWÓR

2. Miejscowość

KWAŚNO

gm. SIERPC

3. Wiek

1 p. XIX

4. Styl

5. Kubatura m<sup>3</sup>

2200

6. Powierzchnia w m<sup>2</sup>

a) zabytkowa:

b) użytkowa:

300r2

20. Przynależność administracyjna

a) województwo WARSZAWSKIE

b) powiat SIERPC

c) gmina MIŁOBĘDZYN

7. Materiał budowlany

Przed zniszczeniem

Po odbudowie

11. Ilość budynków

1

14. Grunty należące do zabytku:

ha

a) ściany

CEGLA

-

12. Ilość kondygnacji

2

a) ogrody stylowe

2

b) sklepienia

-

-

13. Użytkowanie wnętrza według ilości:

a) izb mieszkalnych

8

b) sady i grunty uprawne

-

c) stropy

CEGLA

-

b) innych pomieszczeń

2

c) lasy

-

d) więzania dachu

DREWNO

-

d) wody

0,25

e) krycie dachu

BLACHA

-

c) piwnic

1

e) inne

-

21. Stacja

Nazwa stacji

Odległość od stacji w km

a) kolejowa

SIERPC

4

b) autobusowa

SIERPC

4

22. Właściciel i jego adres

P.G.R. MIŁOBĘDZYN -  
MIŁYN KWAŚNO

8. Wyposażenie architektoniczne

ZADNE

15. Przeznaczenie pierwotne budynku

MIESZKALNE

16. Użytkowanie w latach ubiegłych

j.w.

17. Użytkowanie obecne

MIESZKALNE I BIURO

18. Nadaje się do użycia na

j.w.

23. Użytkownik i jego adres

j.w.

24. Inwestor i jego adres

9. Autorzy i data budowy i przebudowy

ZBUDOW 1 p. XIX w  
wg opisu bud. 3 p. XIX

19. Data, rodzaj i stopień zniszczeń i odbudowy

Data

O P I S

Zniszczenia %

Odbudowa %

VIII.1939 r.

XI.1939 r.

XII.1945 r.

25. Rejestr zabytku Nr

rok ..... miejsce przechowywania

26. Nazwa księgi hipotecznej

27. Nr hipoteczny

28. Akta

29. Fotografie

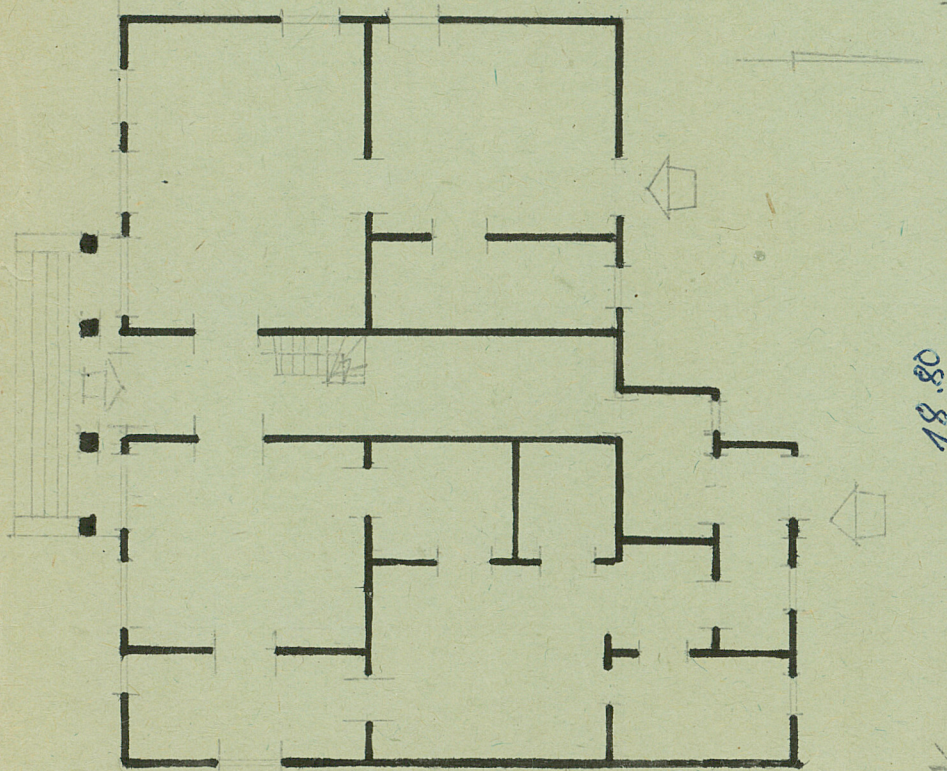
30. Inwentaryzacja pomiarowa

10. Udostępnienie

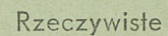
CODZIENNIE



31. Szkic sytuacyjny, plan schematyczny, uwagi opisowe, fotografia


$$H = 7.50$$


## 32. Przebieg prac konserwatorskich

[illegible]

7866



### 34. Inspekcje

36. Wypełnił dnia

37. Sprawdził dnia IX. 1966.  
MAŁEK MICKIEWICZ