

33

16 868

MAZOWIECKIE

1. Obiekt

1004/2
DOM MŁYNARZA

2. Czas powstania

1 poł. XIX

3. Miejscowość

KWAŚNO

4. Adres Kwaśno 3

nr hipoteczny

5. Przynależność administracyjna

województwo płockiegmina Sierpc pow. SIERPC

6. Poprzednie nazwy miejscowości

7. Przynależność administracyjna
przed 1.VI.1975województwo warszawskiepowiat Sierpc

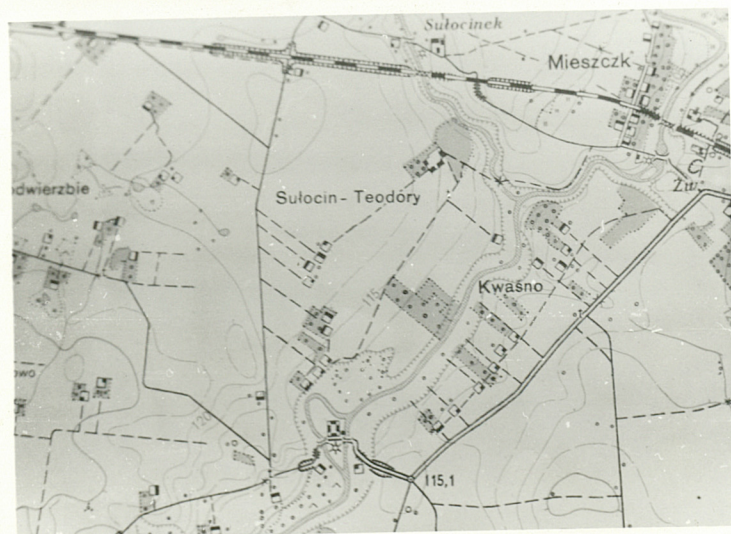
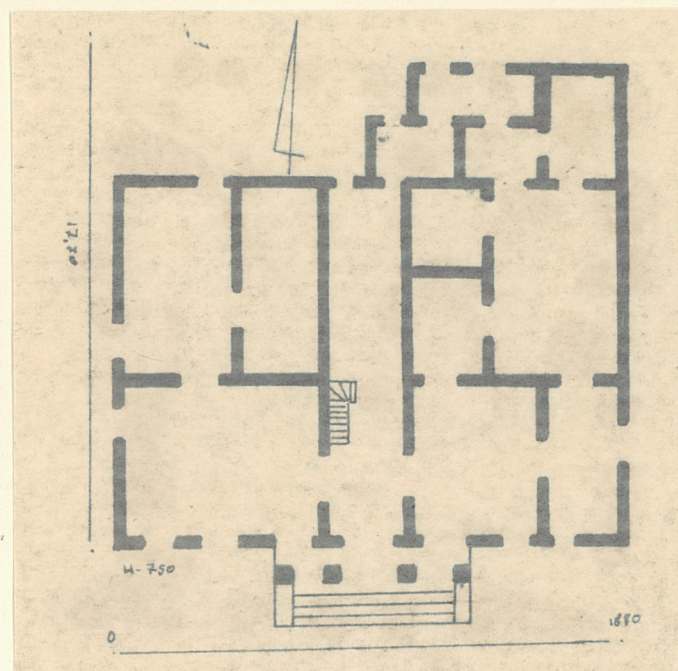
8. Właściciel i jego adres

U.G. Sierpc

9. Użytkownik i jego adres

lokatorzy

10. Rejestr zabytków

Nr 244/1516 data 22.05.1975

autor zdjęć de Rosser
 data wykonania sierpień '85
 miejsce przechowywania negatywów

12. Autorzy, historia obiektu, określenia stylu.

13. Opis (sytuacja, materiał i konstrukcja, rzut, bryła, elewacje, dach, wnętrze wyposażenie, instalacje)

Dom usytuowany w zagrodzie młynarskiej nad Skrwą /na prawym brzegu/,
ok. 200 m na pn od drogi Sierpc-Ligowo, na pn od młyna, elewacją
frontową na pd.

Murowany z cegły otynkowany, na kamiennych fundamentach.

Dach kryty blachą, więźba słupowa.

Stropy belkowe z podsufitką, na górnej kondygnacji podbite deskami.

Podłogi deskowe. z zakretem

Schody jednobiegowe, stopnie zabiegowe, stopnice wpuszczane, balustrada tralkowa, poręcz jednoelementowa, słupki proste.

Drzwi zewnętrzne dwuskrzydłowe, płycinowe/3/ z nadświetlami, ~~z balkonem~~
~~kit~~ ~~taflami~~ zawiasy czopowe, zamek wpuszczany, wewnętrzne jednoskrzydłowe, pięciopłycinowe.

Okna. ościeżnicowe, rozwierane, z odchylnym nadślepieniem, szklone na
kit tafflowo, od tyłu w ganku rozwierane dwudzielne, trójpoziomowe.

Plan - prostokąta z dobudówkami od pn, dwutraktowy, o nieregularnym układzie ciągów; na soi sień z klatką schodową i w pierwszym traktcie od wsch. dwa pomieszczenia, od zach jedno; w tylnym traktcie odwrotnie - w cz. zach. dwa pomieszczenia z których zach. podzielone na dwa mniejsze, do wsch. jedno duże i niewielka komora; pomieszczenia w dobudówkach w układzie nieregularnym, skomunikowane z pokojem wsch. tylnego traktu.

Bryła - budynek parterowy z pięterkiem od pd, podpiwniczony/część owo/, nakryty dwupołaciowo; od pd wystawka z gankiem, nakryta dwuspadowo; od pd dwie dobudówki, z których wyższa nakryta dwuspadowo, niższa pulpitowo.

Elewacje - na niewysokim cokoliku, ujęte w narożach pilastrami, ozdobionymi płycinami, podzielone oknami, wspartymi progiem na gzymsie przez całą elewację /w szczytowych gzyms występuje tylko w progach okiennych, w tylnej nie występuje/, zwieńczone szerokim fryzem w którym okrągłe okulusy; szczyty ogzymsowane. Elewacja frontowa siedmioosiowa z gankiem w trzech środkowych; ganek cztero filarowy, filary zwieńczone arkadami, wyżej trójosiowa wystawka. Elewacje szczytowe dwuosiowe z dwiema osiami w szczycie /w szczycie dodatkowo trzy okulusy/. Elewacja tylna najsłabiej zdobiona, o zachwianej osiowości przez dobudówki.

Instalacja elektryczna.

14. Kubatura	15. Powierzchnia użytkowa	16. Przeznaczenie pierwotne	17. Użytkowanie obecne
2200 m ³	300 m ²	mieszkalne	mieszkalne
18. Prace budowlane i konserwatorskie, ich przebieg i dokumentacja	<p>19. Stan zachowania (fundamenty, ściany zewnętrzne, ściany wewnętrzne, sklepienia, stropy, konstrukcje dachowe, pokrycie dachu, wyposażenie i instalacje)</p> <p>Stan zachowania zły.</p> <p>Silne zawilgocenie powoduje korozję cegieł i tynków, wypadanie spoin i kruszenie się cegieł we wszystkich ścianach.</p> <p>Więźba zdestruowana, belki i elementy drewniane zaatakowane przez owady, zbutwiałe i popękane /40%/. Dach w szczytach nieszczelny.</p> <p>Stropy o wypaczonych belkach które mają w większości zniszczone końcówki.</p> <p>Podłogi wypaczone.</p> <p>Schody - elementy drewniane wypaczone, starte noski stopni, wypadające podstopnice, liczne pęknięcia.</p> <p>Silnie zniszczona stolarka drzwiowa i okienna.</p>		
20. Najpilniejsze postulaty konserwatorskie			

21. Akta archiwalne (rodzaj akt, numer i miejsce przechowywania)

22. Bibliografia

23. Źródła ikonograficzne i fotografie (rodzaj, miejsce przechowywania, sygnatury)

24. Uwagi różne

25. Wypełnił

Tomasz de Rosset

20 11 1985

26. Sprawdził

KWAŚNO

DOM MŁYNARZA

Ilustracje

ZALĄCZNIK NR 1



mgr Tomasz de Rosset 20 11 1985
negatywy BDZ Płock

