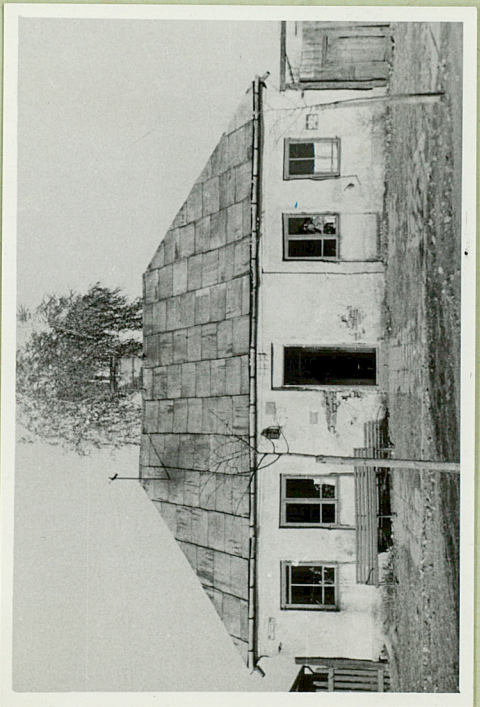
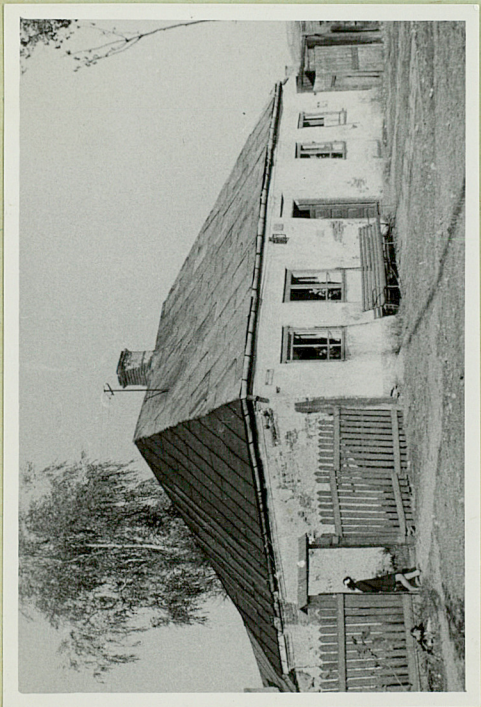
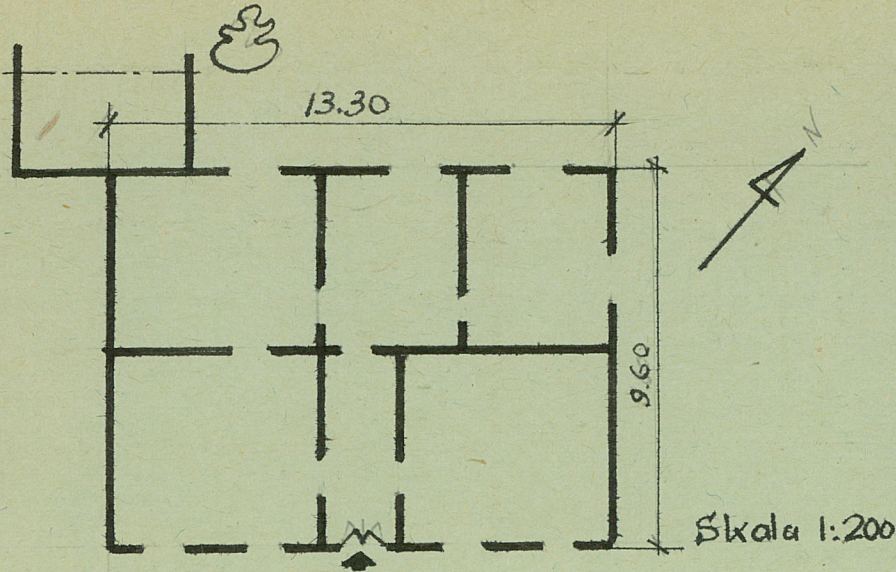


1. Obiekt zabytkowy BUDYNEK MIESZKALNY 1. zw. DOM LIPKI ul. Gdansk 2				2. Miejscowość WĘGRÓW			
3. Wiek XVII; XIX		4. Styl rekonstrukcja		5. Kubatura m³ ~ 650		6. Powierzchnia w m² ~ 130 a) zabytkowa: b) użytkowa:	
7. Materiał budowlany		8. Przed zniszczeniem		9. Po odbudowie		10. 11. Ilość budynków 1	
a) ściany		b) sklepienia		c) stropy		d) więzania dachu	
e) krycie dachu		12. Ilość kondygnacji 1		13. Użytkowanie wnętrza według ilości:		14. Grunty należące do zabytku: ha	
a) ściany		b) sklepienia		c) stropy		a) ogrody stylowe	
b) sklepienia		c) stropy		d) więzania dachu		b) sady i grunty uprawne	
c) stropy		d) więzania dachu		e) krycie dachu		c) lasy	
d) więzania dachu		e) krycie dachu		15. Przeznaczenie pierwotne budynku Budynek mieszkalny		d) wody	
e) krycie dachu		16. Użytkowanie w latach ubiegłych Budynek mieszkalny		17. Użytkowanie obecne Urząd Budynek mieszkalny		e) inne podwórze	
17. Wyposażenie architektoniczne Ściany zewnętrzne budynku posiadają grzymoszenie. Nad głównym wejściem (elewacja frontowa) umieszczony jest element dekoracyjny w postaci wygiętego pionowego sztyldziku.		18. Nadaje się do użycia na Budynek mieszkalny		19. Data, rodzaj i stopień zniszczeń i odbudowy		20. Przynależność administracyjna a) województwo śląskie b) powiat węgrów c) gmina węgrów	
9. Autorzy i data budowy i przebudowy brak danych Rekonstrukcja umiarkowana w XVII, gromadnie przebudowana 1 poł. XIX		21. Data		22. O P I S		23. Właściciel i jego adres Lipka Wiktor ul. Narutowicza 2	
10. Udostępnienie codziennie po uzgodnieniu z użytkownikiem		24. Zniszczenia %		25. Odbudowa %		26. Nazwa księgi hipotecznej	
25. Rejestr zabytku Nr 355 rok 31.12.83 miejsce przechowywania		26. Nazwa księgi hipotecznej		27. Nr hipoteczny		28. Akta	
26. Nazwa księgi hipotecznej		27. Nr hipoteczny		28. Akta		29. Fotografie	
27. Nr hipoteczny		28. Akta		29. Fotografie		30. Inwentaryzacja pomiarowa	
28. Akta		29. Fotografie		30. Inwentaryzacja pomiarowa			
29. Fotografie		30. Inwentaryzacja pomiarowa					
30. Inwentaryzacja pomiarowa							

31. Szkic sytuacyjny, plan schematyczny, uwagi opisowe, fotografia



32. Przebieg prac konserwatorskich

Rok	Wyszczególnienie prac	Koszt tys. zł

33. Koszty
w tys. zł

Przewidywane

Rzeczywiste

34. Inspekcje

35. Uwagi różne

36. Wypełnił dnia

37. Sprawdził dnia

1965.1. Golich