

Nr

A

B

C

D

E

F

G

H

I

J

K

L

M

N

O

P

R

S

T

U

V

W

X

Y

Z

132

MAZOWIECKIE

1. Obiekt zabytkowy

KAPLICZKA PRZYDROŻNA ŚW. JANA NEPOMUCENA

2. Miejscowość

WYSZKÓW WĘGROWSKI

3. Wiek XVIII

4. Styl barok

5. Kubatura m<sup>3</sup>

12

6. Powierzchnia w m<sup>2</sup>

90

a) zabytkowa:

b) użytkowa:

20. Przynależność administracyjna

a) województwo

Mazowieckie

b) powiat

Węgrowski

c) gmina

Wyszków

LW

7. Materiał budowlany

Przed zniszczeniem

Po odbudowie

11. Ilość budynków

-

14. Grunty należące do zabytku:

ha

12. Ilość kondygnacji

-

a) ogrody stylowe

-

13. Użytkowanie wnętrza według ilości:

b) sady i grunty uprawne

-

a) izb mieszkalnych

-

c) lasy

-

b) innych pomieszczeń

-

d) wody

-

c) piwnic

-

e) inne

-

21. Stacja

Nazwa stacji

Odległość od stacji w km

a) kolejowa

Koszelewo

16

b) autobusowa

LW

10

22. Właściciel i jego adres

Parafia Katolicka w Wyszkowie.

23. Użytkownik i jego adres

Parafia Katolicka w Wyszkowie.

24. Inwestor i jego adres

PW

9. Autorzy i data budowy i przebudowy

Fundator Aleksander Ossoliński w połowie XVIII.

19. Data, rodzaj i stopień zniszczeń i odbudowy

Data

O P I S

Zniszczenia %

Odbudowa %

VIII.1939 r.

XI.1939 r.

XII.1945 r.

X.1959 r.

Stan dobry.

1965

25. Rejestr zabytku Nr

Jec. 1489/07

rok 22.12.01

miejsce przechowywania

26. Nazwa księgi hipotecznej

27. Nr hipoteczny

28. Akta

29. Fotografie

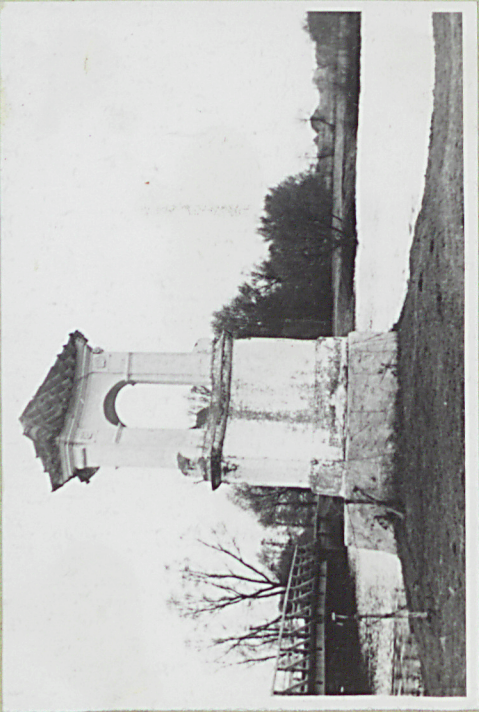
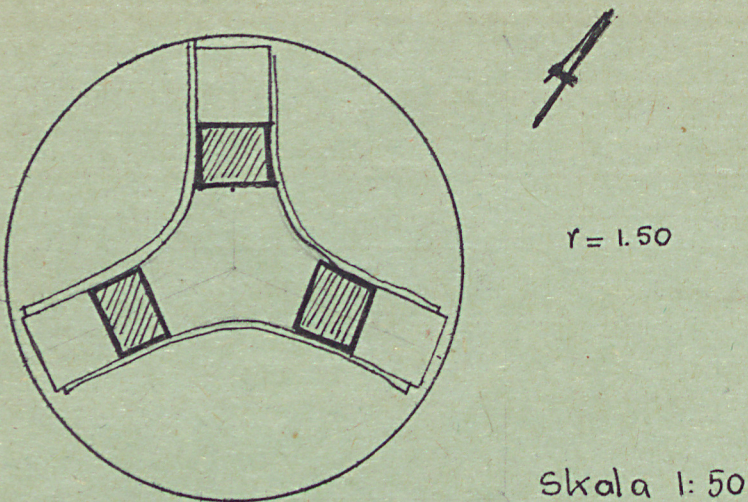
30. Inwentaryzacja pomiarowa

10. Udostępnienie codziennie



Z Y X W V U T S R P O N M L K J I H G F E D C B A Nr

31. Szkic sytuacyjny, plan schematyczny, uwagi opisowe, fotografia



32. Przebieg prac konserwatorskich

Rok	Wyszczególnienie prac	Koszt tys. zł

33. Koszty  
w tys. zł

Przewidywane

Rzeczywiste

34. Inspekcje

35. Uwagi różne

36. Wypełnił dnia

37. Sprawdził dnia

1965.1.1. Golich