

Nr

III

A

B

C

D

E

F

G

H

I

J

K

L

M

N

O

P

R

S

T

U

V

W

X

Y

Z

średnio

1. Obiekt zabytkowy

DWÓR

2. Miejscowość

gm. SĄBNIE

KUROWICE

3. Wiek

1 poł. XIX

4. Styl

klasycyzmu

5. Kubatura m³

2400

6. Powierzchnia w m²

a) zabytkowa: 600 b) użytkowa:

20. Przynależność administracyjna

a) województwo: warszawskie
b) powiat: sokół podlaski
c) gmina: Zembrow

7. Materiał budowlany

Przed zniszczeniem

Po odbudowie

11. Ilość budynków

1

14. Grunty należące do zabytku:

ha

a) ściany

cegła

b) sklepienia

-

c) stropy

drewno

d) wiązania dachu

drewno

e) krycie dachu

blacha

12. Ilość kondygnacji

1

13. Użytkowanie wnętrza według ilości:

a) izb mieszkalnych

b) innych pomieszczeń

c) piwnic

a) ogrody stylowe

b) sady i grunty uprawne

c) lasy

d) wody

e) inne

21. Stacja

Nazwa stacji

Odległość od stacji w km

a) kolejowa

Skibniew Podlaski

10

b) autobusowa

Zembrow

2

22. Właściciel i jego adres

P.G.R.

8. Wyposażenie architektoniczne

Kierown. żelazna klatka schodowa. W salonie rzeźby rzymsko-włoskiego i rzeźby ok. 1840

15. Przeznaczenie pierwotne budynku

Dwór

16. Użytkowanie w latach ubiegłych

"

17. Użytkowanie obecne

mieszkalne

18. Nadaje się do użycia na

"

9. Autorzy i data budowy i przebudowy

Zbudowany 1840 zapewne dla Zaleskich, następnie rozbudowany

19. Data, rodzaj i stopień zniszczeń i odbudowy

Data

O P I S

Zniszczenia %

Odbudowa %

VIII.1939 r.

XI.1939 r.

XII.1945 r.

1965

stan dobry dość dobry

25. Rejestr zabytku Nr 333

rok 10.12.83 miejsce przechowywania

26. Nazwa księgi hipotecznej

27. Nr hipoteczny

28. Akta

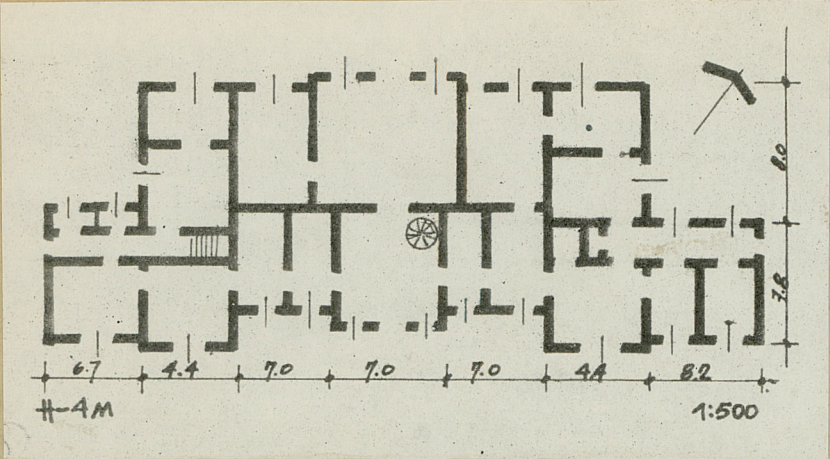
29. Fotografie

30. Inwentaryzacja pomiarowa

10. Udostępnienie

Dobre

31. Szkic sytuacyjny, plan schematyczny, uwagi opisowe, fotografia



Park.

32. Przebieg prac konserwatorskich

Rok	Wyszczególnienie prac	K o s z t tys. zł

33. Koszty
w tys. zł

Przewidywane

Rzeczywiste

34. Inspekcje

Uwagi różne Fot. W. Jolicki 1965
Bibliogr.: Katalog Zabytków
Sztuki. Tom X. Pow. Sokotowski
W-wa 1965

36. Wypełnił dnia
1965. I. Jolicki

37. Sprawdzał dnia

