

53

MAZOWIECKIE

1. Obiekt

DOM

2. Czas powstania

koniec XIX w.

3. Miejscowość

LIW

11. Zdjęcia, plan sytuacyjny, rzuty



4. Adres

07-121 Liw  
ul. Nowomiejska 41

nr hipoteczny

5. Przynależność administracyjna

województwo siedleckiegmina Liwpow. Węgrów

6. Poprzednie nazwy miejscowości

Stary Liw  
Nowy Liw

7. Przynależność administracyjna przed 1.VI.1975

województwo warszawskiepowiat Węgrów

8. Właściciel i jego adres:

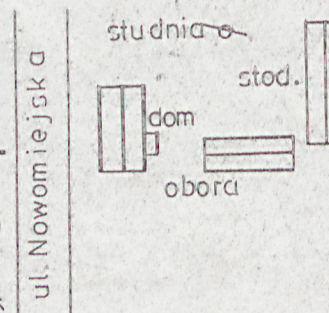
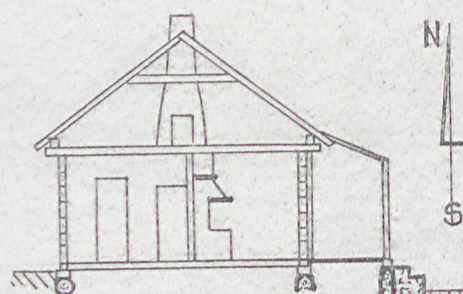
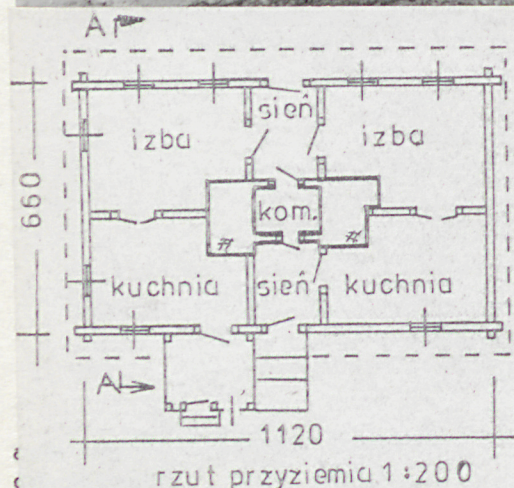
Ignacy Czapski  
Leokadia Szczepanik  
Liw, ul. Nowomiejska 41

9. Użytkownik i jego adres:

jw.

10. Rejestr zabytków

Nr ..... data .....



miejsce przechowywania negatywów PKZ O/Lublin.



Budynek /typ domu małomiasteczkowego/ postawił pod koniec XIX w. Władysław Dębski. Po I wojnie przeszedł na własność jego córki Aleksandry. A następnie syna Aleksandry - Ignacego Czapskiego /mieszka w części od południa/; oraz córki Aleksandry - Leokadii Szczepanik /mieszka od strony północnej/.

Po II wojnie od strony podwórza dostawiono dobudówkę. Dach pierwotnie czterospadowy przerobiono na dwuspadowy. Strzechę wymieniono na eternit falisty. Ścianę szczytową północną wzmocniono słupami. W sieni położono betonową posadzkę.

Inf. Leokadia Szczepanik, l. 72.

Sytuacja. Budynek usytuowany w środkowej części wsi, około 100 m na północ od Rynku, przy skrzyżowaniu ulic: Nowomiejska - Jadowska, ustawiony kalenicowo w odległości 6 m od ulicy. W głębi działki budowlanej murowana obora, drewniana stodoła i kołowrotowa studnia, a dalej niewielki sad. Granice zagrody wyznacza zniszczony sztachetowy płot.

Plan. Budynek założony na rzucie prostokąta, szerokofrontowy, dwutraktowy, z dobudówką od wschodu /podwórko/.

Materiał i technika. Ściany konstrukcji wieńcowej, belki zrębu sosnowe /grub. 12 cm/ zwęgławane na rybi ogon z niewielkimi ostatekami. Podwalina dębowa łączona na zamek prosty, oparta na kamieniach. Dobudówka konstrukcji ryglowej na podmurówce.

Elewacje. Zrąb bielony wapnem. W części od południa dwuskrzydłowe, płycinowe okiennice. Drzwi, futryny drzwiowe i okienne, ramy okienne i okiennice, malowane na kolor brązowy. Dobudówka nie malowana. Od podwórka przed wejściem betonowe schody.

Dach dwuspadowy kryty eternitem falistym. Okap wysunięty około 60 cm poza płaszczyznę ścian. Daszek okapnikowy kryty gontem. Więźba dachowa konstrukcji krokwiowo-płatwiowej usztywniona jętką. Płatwie wsparte na wystających końcach belek pułapowych. Wejście na poddasze po drabinie z sieni. Na poddaszu, na deskach pułapowych polepa z gliny. Dach dobudówki oraz daszek nad drugim wejściem od podwórka kryte eternitem.

Wnętrze. W sieni i dobudówce betonowa posadzka. W kuchniach i izbach podłoga z desek sosnowych. Ściany wyklejane papierową tapetą. We wszystkie pułapy i ściany sieni, bielone wapnem. Drzwi zewnętrzne spągowe, od frontu z nadświetlem, zawieszone na zawiasach kowalskich, zamykane klamkami zapadkowymi. Drzwi wewnętrzne płycinowe, na zawiasach kowalskich, zamykane klamkami fabrycznymi. Okna w części od pd. dwuskrzydłowe z oberluftem, w części od pn. dwuskrzydłowe.

Urządzenie ogniowe składa się z kaflowych trzonów kuchennych z kaptami i piecami chlebowymi w kuchniach. Komin komorowy z wejściem na poddaszu.



14. Kubatura	15. Powierzchnia użytkowa	16. Przeznaczenie pierwotne	17. Użytkowanie obecne
312 m <sup>3</sup>	79 m <sup>2</sup>	mieszkalne	mieszkalne

18. Prace budowlane i konserwatorskie, ich przebieg i dokumentacja

19. Stan zachowania (fundamenty, ściany zewnętrzne, ściany wewnętrzne, sklepienia, stropy, konstrukcje dachowe, pokrycie dachu, wyposażenie i instalacje)

Stan zachowania dobry.  
Budynek posiada instalację elektryczną i odgromową.

20. Najpilniejsze postulaty konserwatorskie



Widok od płn.-zach.



21. Akta archiwalne (rodzaj akt, numer i miejsce przechowywania)

22. Bibliografia

23. Źródła ikonograficzne i fotografie (rodzaj, miejsce przechowywania, sygnatury)

Neg. nr 1515, 1516 PDEH.

24. Uwagi różne

25. Wypełnił Tekst i rys.  
Bronisław Seniuk  
XI.1982 r.

26. Sprawdził

Zweryfikował:

data 30 VI 1983

podpis *[signature]*

PP PKZ O, Lublin

Przedsiębiorstwo Państwowe  
Pracownia Konserwacji Zabytków  
Oddział w Lublinie  
Dz. Dokumentacji Etnograficzno-Historycznej  
ul. Grodzka 7, tel. 242-91  
20-112 LUBLIN