

1. Obiekt

DOM

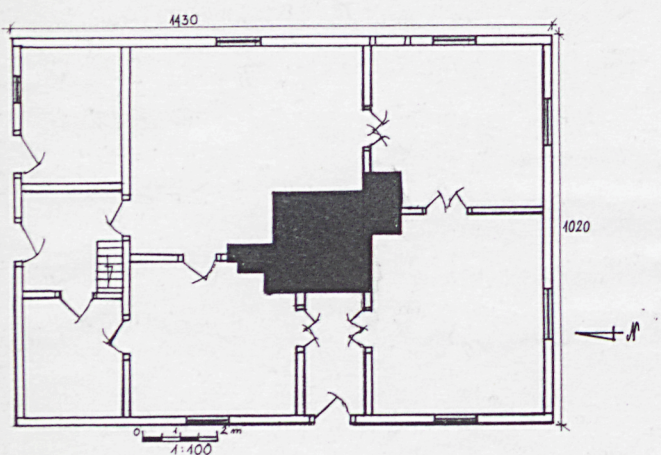
2. Czas powstania

ok. 1900

3. Miejscowość

Z O F I Ó W K A

11. Zdjęcia, rzut, przekrój, sytuacja, orientacja



4. Adres

Zofiówka nr 5

nr hipoteczny

lub. ewid. gruntów

5. Przynależność administracyjna

województwo Radomskie

gmina Lipsko

pow. LIPSKO

6. Poprzednie nazwy miejscowości

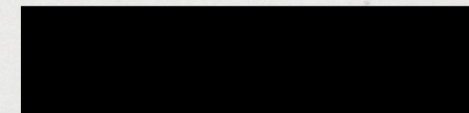
Zofiówka

7. Przynależność administracyjna
przed 1 VI 1975

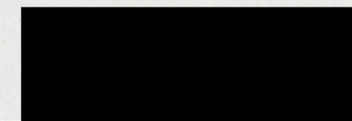
województwo Kieleckie

powiat Iłża

8. Właściciel i jego adres

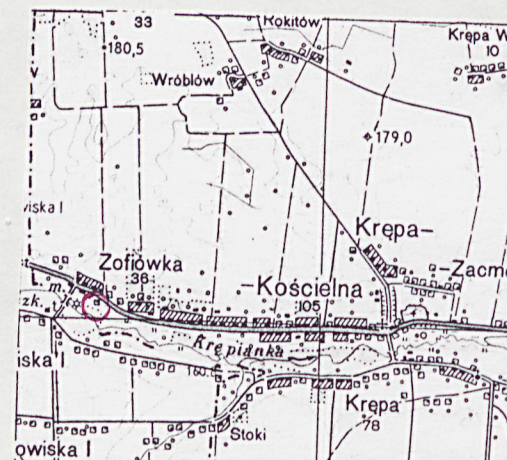
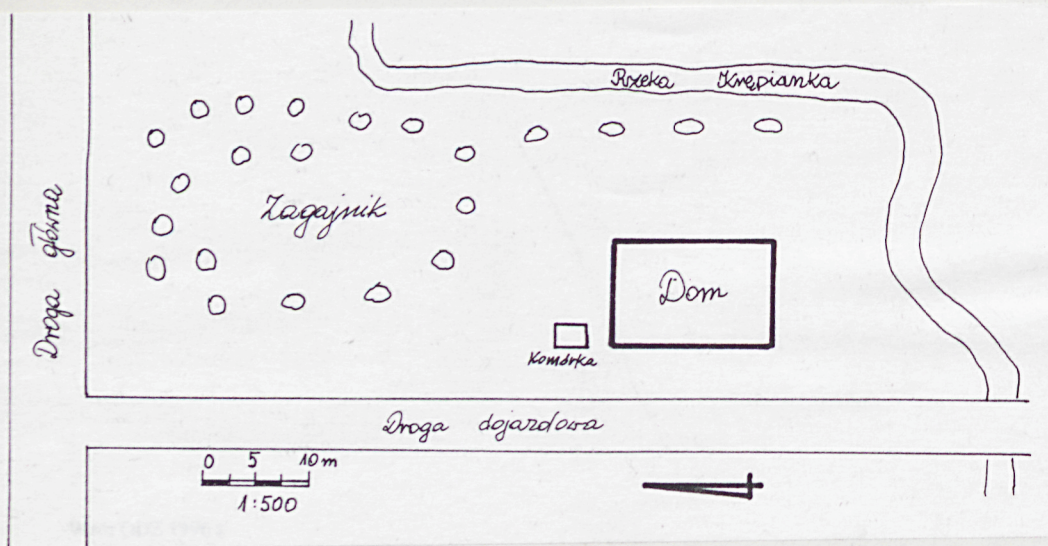


9. Użytkownik i jego adres



10. Rejestr zabytków

Nr 126) A) 81 data 4. 11. 1981



Dom zbudował Stanisław Pachniak, dla rodziny wielopokoleniowej, kolejnym właścicielem był jego syn Stanisław, gospodarz i młynarz jak ojciec. Pierwszy właściciel miał 30-morg i młyn. Następnie dom przejął jego wnuczek [REDACTED]. Jest urzędnikiem państwowym obecnie na rencie.

Sytuacja:

Budynek znajduje się przy bocznej drodze wsi Zofiówka, położonej, między Iłżą a Lipskiem nad rzeką Krępianką. Dom usytuowany ścianą wzdłużną do drogi, na zachód a frontem skierowany na północ. Za obiektem zbiornik wodny. Otoczony drzewami. Całe gospodarstwo leży na skraju niewielkiego lasu. W pobliżu jest komórka na narzędzia. Dróżka przy której stoi dom jest prostopadła do drogi głównej, prowadzi na południe jest piaszczysta.

Materiał i konstrukcje:

Fundamenty tworzy mur kamienny spojony gliną, ocementowany. Podwalina z drewna dębowego z bali ciosanych, węgły łączone na obłap. Ściany z sosnowego drewna, bale rżnięte, konstrukcja zrębowa wzmocniona lisicami, szalowana deskami, węgiel na obłap. Ściany są uszczelnione mchem. Więźba dachowa z drewna sosnowego konstrukcja krokwiowa, krokwie są osadzone na belkach stropowych, połączone na gniazda i czopy. Stolec wzmacnia krokwie. Dach kryty pierwotnie dachówka/obecnie eternit. Podłogi z klepki dębowej tylko w kuchni a sieni i komorach jest ubita glina. Pułap jest zamknięty na belkach stropowych, otynkowany.

Drzwi:

drewniane, czworo zewnętrznych w tym troje jednoskrzydłowych i jedno dwuskrzydłowe, pojedyncze, szalowane w szerszej ścianie filongowe. Futryny zamocowane w balach ściennych, skrzynkowe. Drzwi filongowe malowane. Drzwi wewnętrzne jednoskrzydłowe 3 sztuki, dwuskrzydłowe 4 sztuki, pojedyncze zawiasy metalowe, kowalskie. Futryny zamocowane w balach ściennych. Drzwi filongowe, profilowane, malowane.

Okna:

dwudzielne i trójdzielne, 3-szybowe i 6-szybowe, pojedyncze. Futryny malowane, umocowane w balach ściennych od podwaliny w przyciesiach do murłatu.

Plan:

Budynek wąskotorowy, na planie prostokąta. Na planie asymetrycznym z sienią nieprzechodnią, układ dośrodkowy. Z sieni schody na poddasze.

<p>14. Kubatura</p> <p>350,2 m³</p>	<p>15. Powierzchnia użytkowa</p> <p>145,9m²</p>	<p>16. Przeznaczenie pierwotne</p> <p>dom mieszkalny</p>	<p>17. Użytkowanie obecne</p> <p>dom mieszkalny</p>
<p>18. Prace budowlane i konserwatorskie, ich przebieg i dokumentacja (po 1945 r.)</p> <p>Trzy razy konserwowana dachówka.Dach pokryty eternitem. Oprócz tego zachowany bez większych zmian. W środku dostawiono piec kaflowy,który pełni funkcje kuchni do gotowania. Dawniej dom był szerokofrontowy.ale ganek przy drzwiach frontowych zgnił i odtąd wejście jest w ścianie szczytowej. Wnętrza:</p> <p>Ściany tynkowane,bielone wszystkie.</p>		<p>19. Stan zachowania (fundamenty, ściany zewnętrzne, ściany wewnętrzne, sklepienia, stropy, konstrukcje dachowe, pokrycie dachu, wyposażenie i instalacje)</p> <p>Budynek w niezbyt dobrym stanie.Na skutek wilgoci zamoknięte bale ścienne konstrukcji (najniższe)oraz podwaliny.Wypaczona stolarka okienna i drzwiowa.nieszczelne pokrycie dachowe.</p>	
<p>20. Najpilniejsze postulaty konserwatorskie</p>			

21. Akta archiwalne i źródła ikonograficzne (rodzaj, numer i miejsce przechowywania)

23. Uwagi różne

24. Opracowanie karty ewidencyjnej

tekst Anna Malewska -Szałygin VIII, 1998
imię, nazwisko, data, podpis

plany, rysunki Anna Malewska Szałygin, VIII, 1998
imię, nazwisko, data, podpis

zdjęcia fotogr. Anna Malewska Szałygin, VIII, 1998r
imię, nazwisko, data, podpis

miejsce przechowywania negatywów

KARTA PO WYPEŁNIENIU PODLEGA OCHRONIE NA PODSTAWIE PRZEPISÓW PRAWA AUTORSKIEGO

22. Bibliografia

25. Adnotacje o inspekcjach, informacje o zmianach (daty, imiona i nazwiska wypełniających)

Zmiany w dachu położono eternit. Dostawiono piec kaf-
lowy, który pełni funkcje kuchni do gotowania (ok. 1970r)
Dawne drzwi na werandkę teraz zabite. Dawniej dom był
szerokofrontowy, ale ganek przy drzwiach frontowych
zgnił i odtąd wejście jest w ścianie szczytowej.

26. Załączniki

Wkładka nr 1

1. Miejscowość. <u>Zofiówka</u>	4. Obiekt (nazwa jak w karcie)	5. Zawartość wkładki (nazwa materiału uzupełniającego)
2. Gmina ... <u>Lipisko</u>	<u>DOM</u>	<u>c.d.pkt.13</u> <u>opis</u>
3. Województwo .. <u>Radomskie</u>		

c.d.pkt 13

Bryła:

Dach dwuspadowy, średni, ściany niskie. Dawniej był ganek od strony drogi. Murłat wysunięty poza ściany na zewnątrz.

Elewacje:

Na kamiennej podmurówce, szalowane, naturalne drewno, uszczelniane mchem, szalunek prosty, tuż nad podmurówką listwa, wyżej deski przybijane pionowo, nad kolejną, listwa, szalowanie poziome, rozdzielone otworami okiennymi i drzwiami. W szczycie deski, przybite pionowo, drzwi i okno w ścianie szczytowej, zwróconej na południe, zabite deskami.

Wnętrza:

Ściany tynkowane, bielone wszystkie, prócz dwóch izb, pokoje, kuchnia, dwie komory, sień. Stanowiska ogniowe w izbach. Stolarka drzwiowa i okienna prosta.

Wyposażenia wnętrza:

Komin murowany posadowiony na poziomie fundamentów. Kuchnie kaflowe, z kapą, piec chlebowy w kominie, wędzarnia w kominie, 3 piece kaflowe, ogrzewacze. System ogniowy zintegrowany. Meble oryginalne, kredensy dębowe, łóżka, skrzynia malowana, kufer, lustra nie wymieniane stare.

Instalacje:

elektryczna.

Wkładkę założył: Anna Malewska - Szałygin VIII.1998r......
(imię, nazwisko, data)

Miejsce przechowywania negatywów:

1



ZOFIÓWKA
Spis fotografii:
1. Widok od pn.
2. Piec kaflowy w izbie

2

