

Nr

I A B C D E F G H I J K L M N O P R S T U V W X Y Z

1. Obiekt zabytkowy

PALAC

2. Miejscowość gm. KONSTANIN JEROMA

OBORY

3. Wiek

XVII/XVIII

4. Styl

barokowy

5. Kubatura m³2660 m³6. Powierzchnia w m²a) zabytkowa: 665 m² b) użytkowa:

20. Przynależność administracyjna

a) województwo Warszawa

b) powiat Piaseczno

c) gmina Jeroma

7. Materiał budowlany

przed zniszczeniem

po odbudowie

11. Ilość budynków

1

14. Grunty należące do zabytku:

ha

21. Stacja

Nazwa stacji

Odległość od stacji w km

a) ściany

cegła
tylna

12. Ilość kondygnacji

1

a) ogrody stylowe

3

b) sklepienia

-

b) sady i grunty uprawne

-

c) stropy

drewno

13. Użytkowanie wnętrza według ilości:

a) izb mieszkalnych

20

c) lasy

-

d) więzania dachu

drewno

b) innych pomieszczeń

3

d) wody

-

e) krycie dachu

dachówka

c) piwnic

e) inne

-

22. Właściciel i jego adres

Związek Literatów
w Warszawie

8. Wyposażenie architektoniczne

Brak

15. Przeznaczenie pierwotne budynku

mieszkalne

16. Użytkowanie w latach ubiegłych

mieszkalne

17. Użytkowanie obecne

dom pracy twórczej

18. Nadaje się do użycia na

- " -

23. Użytkownik i jego adres

Związek Literatów
w Warszawie

24. Inwestor i jego adres

- " -

9. Autorzy i data budowy i przebudowy

19. Data, rodzaj i stopień zniszczeń i odbudowy

Data

O P I S

Zniszczenia
%dbu-
dowa
%

VIII. 1939 r.

niezniszczony

XI. 1939 r.

"

XII. 1945 r.

"

20. 1945

odrestaurowany

1967

stan b. dobry

25. Rejestr zabytku Nr

rok..... miejsce przechowywania

26. Nazwa księgi hipotecznej

27. Nr hipoteczny

28. Akta

29. Fotografie w Galicji

30. Inwentaryzacja pomiarowa

z fundacji Tana Miłopolskiego Kancel. w

9. Autorzy i data budowy i przebudowy

Zbudowany w końcu XVII w.
lub w pocz. XVIII w. Restaurowany w XIX
w. 1903 przez arch. Teodora Fedowskiego.
W 1893 W. Marconi dobudował od wch.
kaplice.

10. Udostępnienie

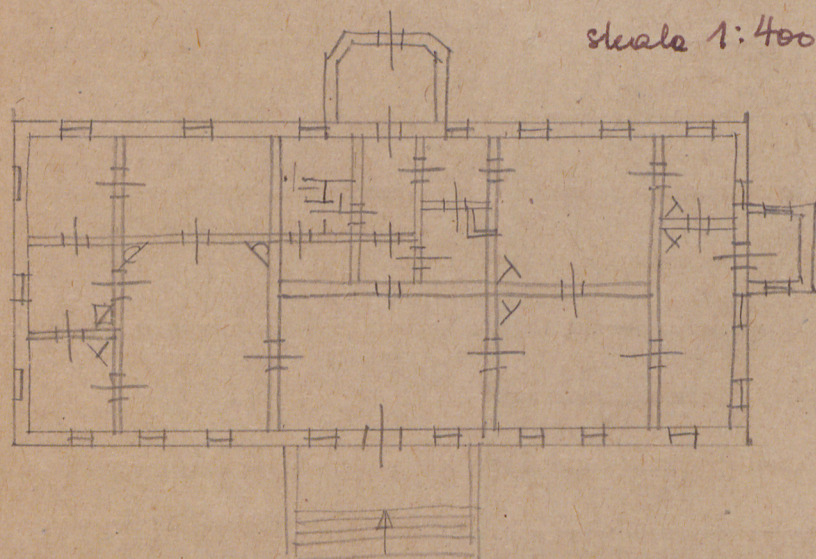
do opisu bud. w 2 pol. XVII w., arch. i
Tylman z Garmen (?), 1751 r.
przebud.

dostępny

31. Szkic sytuacyjny, plan schematyczny, uwagi opisowe, fotografia



Fot. 1959



skala 1:400

32. Przebieg prac konserwatorskich

yszczególnienie prac	Koszt tys. zł

33. Koszty
w tys. zł

Przewidywane

Rzeczywiste

34. Inspekcje

35. Uwagi różne

36. Wypełnił dnia

VIII. 59. G. J. K.

37. Sprawdził dnia

X. 67 H. G. J.

Prostokątny. Na osi od pld. mieszkał zwierzchni trójkotłowy
szczytem. Od wch. Kępcza. Dach czterospadowy, tamary,
w dachu facyjki ze spływowymi szczytami. Obra-
wienia okien kamienne. W zwieńczeniu okien
pnieane tympanony z herbami.
Zjednoczenie - zam. 1858, 18. 11. 57 - 12000 - kart.