

A B C D E F G H I J K L Ł M N O P R S T U V W X Y Z

Nr

MAZOWIECKIE

10934

1 Obiekt

DOM MIESZKALNY

NIE ISTNIEJE

2. Czas powstania
k. XX XIX

3. Miejscowość
S I E R P C

4. Adres ob. Piłkarska
Sierpc, ul. Okrzei 4
nr hipoteczny

5. Przynależność administracyjna

województwo płockie

gmina Sierpc

pow. SIERPC

6. Poprzednie nazwy miejscowości

7. Przynależność administracyjna
przed 1 VI 1975

województwo warszawskie

powiat Sierpc

8. Właściciel i jego adres

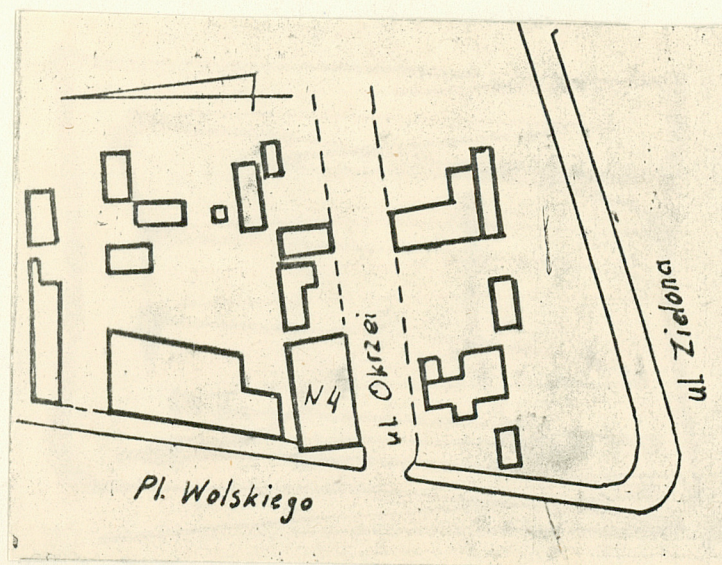
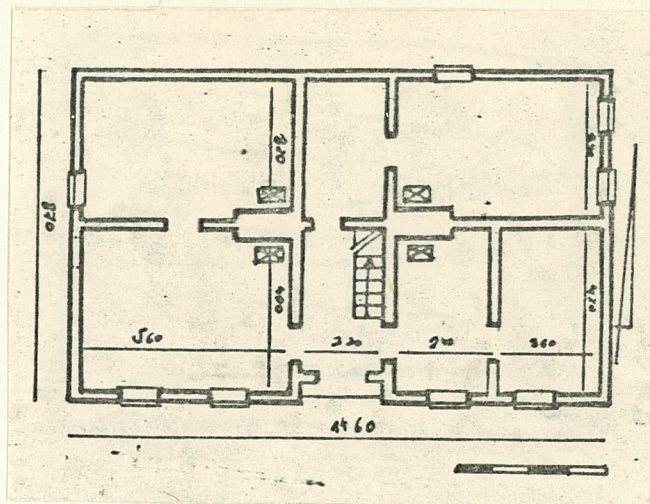
Urząd Miasta Sierpca

9. Użytkownik i jego adres

lokatorzy

10. Rejestr zabytków

Nr data



Budynek został wzniesiony w k.XIX
Jest przykładem zabudowy
małomiasteczkowej.

Sytuacja: Budynek jest zlokalizowany w centrum Sierpca na pld-zach. od rynku /ob.pl.Jedności Robotniczej/, usytuowany jest kalenicowo po zach stronie ulicy Okrzei, w jej narożniku u wylotu do pl. Wolskiego.

Materiał i technika: Fundamenty kamienne, ściany drewniane o konstrukcji zrębowej oszalowane, wewnątrz otynkowane.

Więźba stolcowa, dach pokryty papą.

Stropy belkowe z podsufitką, w korytarzu belkowo-deskowe.

Podłogi deskowe.

Schody jednobiegowe, stopnice wpuszczane, balustrada szczeblinowa, poręcz jednoelementowa.

Drzwi zewnętrzne dwuskrzydłowe, pełne, ościeżnicowe, skrzydła trójpłycinowe, zawiasy czopowe, zamek wpuszczany. Okna prostokątne rozwierane z odchylnym nadświetleniem dwupoziomowe, półtoradzielne, szkolne na kit taflowo, zawiasy czopowe, zakrętki dźwigniowe, lub haczyki.

Opis rzutu: Budynek na planie prostokąta, dwutraktowy, trójciągowy,; w środkowym ciągu korytarz przedzielony ścianką, w jego trakcie wsch. klatka schodowa.

Pomieszczenia płu wsch. traktu podzielone wtórnie na dwie izby.

Opis bryły: Budynek niepodpiwniczony, jednokondygnacyjny z użytkowanym poddaszem nakryty dachem półszczytowym.

Opis elewacji: Elewacje oszalowane poziomymi deskami /z wyjątkiem płu-pionowymi/ naroża zaakcentowane pionowymi deskami w formie zredukowanych pilastrów.

Elewacja frontowa pięcioosiowa, w śr osi w dość głębokiej wnęce drzwi wejściowe.

Elewacje szczytowe - pld dwuosiowa /w wsch. osi zamurowane ob. drzwi/, płu jednoosiowa /jedynie oś zach./. Szczyty jednoosiowe; płu-część środkowa

oszalowana pionowo, skrajne poziomo. Elewacja zach. o nieregularnym rozmieszczeniu otworów, wtórnie umieszczonych po wzniesieniu sąsiedniego budynku od zach., który zasłania część elewacji.

Instalacja: jedynie elektryczna, ogrzewanie piecowe.

14. Kubatura	15. Powierzchnia użytkowa	16. Przeznaczenie pierwotne mieszkalne	17. Użytkowanie obecne mieszkalne
18. Prace budowlane i konserwatorskie, ich przebieg i dokumentacja		19. stan zachowania (fundamenty, ściany zewnętrzne, ściany wewnętrzne, sklepienia, stropy, konstrukcje dachowe, pokrycie dachu, wyposażenie i instalacje) Stan zachowania bardzo zły. Zniszczenia powoduje: - dewastacja budynku przez lokatorów, /uszkodzenia mech./ - wilgoć /dach nieszczelny w 50 %, butwienie i paczenie się belek ścian, desek oszalowania, elementów konstrukcyjnych więźby dachowej, belek stropowych, podłóg/ - działalność owadów / stolarka, schody, ściany/	
		20. Najpilniejsze postulaty konserwatorskie Stan budynku skłania do konieczności rozważania celu i możliwości zachowania budynku. Konieczne wykwaterowanie dotychczasowych lokatorów i remont generalny.	

21. Akta archiwalne (rodzaj akt, numer i miejsce przechowywania)

24. Uwagi różne

25. Opracował

tekst mgr Tomasz de Rosset czerwiec - listopad 1986
imię, nazwisko, data, podpis

plany, rysunki Iwona de Rosset
imię, nazwisko, data, podpis

zdjęcia fotogr. Tomasz de Rosset czerwiec 1986
imię, nazwisko, data, podpis

miejsce przechowywania negatywów BD2 Plock

Karta po wypełnieniu podlega ochronie na podstawie przepisów prawa autorskiego

22. Bibliografia

26. Adnotacje o inspekcjach, informacje o zmianach (daty, imiona i nazwiska wypełniających)

23. Źródła ikonograficzne i fotografia (rodzaj, miejsce przechowywania, sygnatury)

27. Załączniki

1. Miejscowość

S I E R P C

2. Obiekt (nazwa jak w karcie)

Dom, Okrzei 4

3. Zawartość wkładki (nazwa obiektu lub materiału uzupełniającego)

Ilustracje



Wkładkę założył: mgr Tomasz de Rosset listopad 1986
(imię, nazwisko, data)

Miejsce przechowywania negatywów: BDZ Płock

Jedn. Wyd. Akcyd. Olsztyn zam. 1299/8/78
OZGrafi. ZP. Ostróda zam. 1040 n. 20000

Wzór ODZ 1978 r.