

70

10 829

MAZOWIECKIE

1. Obiekt

DOM MIESZKALNY

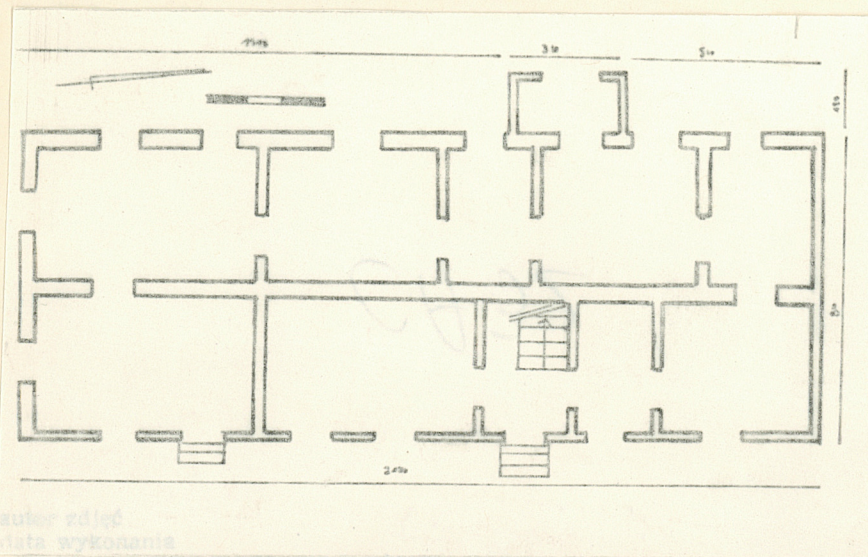
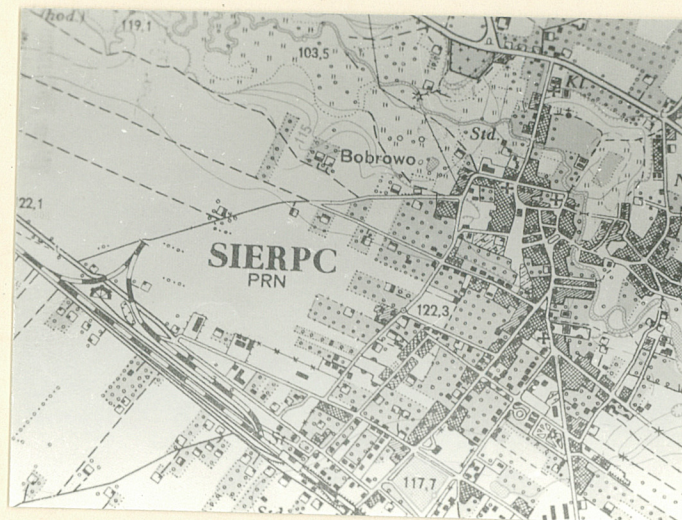
2. Czas powstania

pocz. XX w.

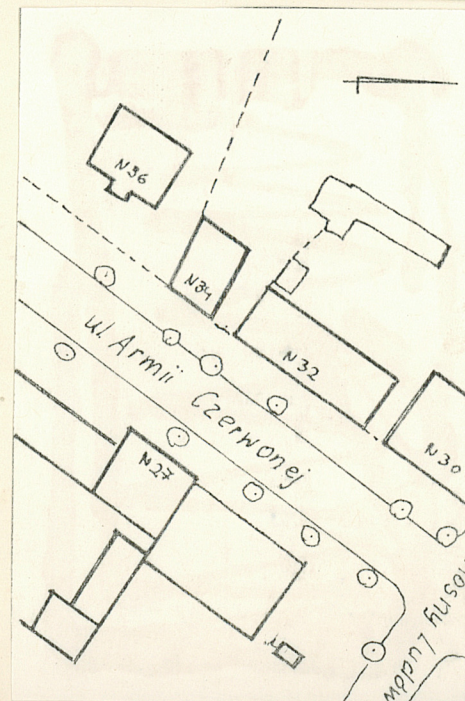
3. Miejscowość

S I E R P C

11. Zdjęcia, plan sytuacyjny, rzuty

autor zdjęć  
data wykonania

miejsce przechowywania negatywów

4. Adres *Piastowska*  
ul. ~~Armii Czerwonej~~ 32

nr hipoteczny .....

5. Przynależność administracyjna

województwo płockiegmina Sierpc*pow. SIERPC*

6. Poprzednie nazwy miejscowości

7. Przynależność administracyjna  
przed 1.VI.1975województwo warszawskiepowiat Sierpc

8. Właściciel i jego adres

D.Chylińska , loco

9. Użytkownik i jego adres

właściciel, lokatorzy

10. Rejestr zabytków

Nr ..... data .....



12. Autorzy, historia obiektu, określenia stylu.

13. Opis (sytuacja, materiał i konstrukcja, rzut, bryła, elewacje, dach, wnętrze wyposażenie, instalacje)

Budynek zlokalizowany w pld. cz. miasta, na zach. od Sądu; usytuowany kalenicowo, elewacją frontową na wsch. przy ul Armii Czerwonej.

Podmurówka murowana, drewniany, o konstrukcji zrębowej, oszalowany ściana zach. murowana z cegły.

Więźba stolcowa. dach kryty blachą.

Stropy belkowe z podsufitką.

Podłogi deskowe.

Schody jednobiegowe, proste. stopnie o stopnicach wpuszczanych, balustrada szczeblinowa.

Okna ościeżnicowe, podwójne, roziwerane dwudzielne, trójpoziomowe, szczeblina pojedyncza, zawiasy czopowe, obartle, haczyki lub okna nowe.

Drzwi zewnętrzne i wewnętrzne dwuskrzydłowe ościeżnicowe, skrzydła trójpłycinowe, zawiasy czopowe, zamki wpuszczane; wewnętrzne jednoskrzydłowe, pięciopłycinowe.

Rzut prostokąta, układ wewnątrz dwutraktowy, pięciociągowy, korytarz z klatką schodową w trzecim ciągu od pñ; od zach. na osi prostokątny aneks z przedsionkiem.

Budynek jednokondygnacyjny, z użytkowanym mieszkalnie poddaszem nakryty ~~dwupołaciowo~~ półszczytowo z wystawkami w połaciach dachowych, w zach. nakryta płasko o licu na poziomie lica ścian elew., w wsch. nakryta dwupołaciowo z dwoma płasko nakrytymi mansardami. po bokach.

Elewacje na niskim cokoliku, oszalowane pionowo; frontowa siedmioosiowa z dwoma drzwiami / w drugiej i piątej osi od pld/, wystawka dwuosiowa z dekoracyjnym szczytem. Elew. pld dwuosiowa, pñ jednoosiowa w szczybie. Tylne pięcioosiowa, ceglana, nieotynkowana wystawka oszalowana pionowo.

Instalacja elektryczna, cz. wodnokanalizacyjna.



14. Kubatura	15. Powierzchnia użytkowa	16. Przeznaczenie pierwotne  mieszkalne	17. Użytkowanie obecne  mieszkalne
18. Prace budowlane i konserwatorskie, ich przebieg i dokumentacja		19. Stan zachowania (fundamenty, ściany zewnętrzne, ściany wewnętrzne, sklepienia, stropy, konstrukcje dachowe, pokrycie dachu, wyposażenie i instalacje)  Fundamenty zawilgocone - destrukcja cegły, pękanie. Belki ścian i deski oszalowania, zawilgocone, butwiejące, popękane, wypaczone. Cegły elewacji zach. skorodowane, pękające, kruszące się. Osłabiona konstrukcja stropów /butwienie końcówek/. Zniszczenia krokwi i stolców na więźbie dachowej - butwienie, pruchnienie, owady, uszkodzenia mechaniczne. Podłogi starte, zużyte, wypaczone. Stolarka drzwiowa i okienna oraz schody w wypaczonych elementach popękanych, zdestruowanych, zużytych.	
20. Najpilniejsze postulaty konserwatorskie			



21. Akta archiwalne (rodzaj akt, numer i miejsce przechowywania)

22. Bibliografia

23. Źródła ikonograficzne i fotografie (rodzaj, miejsce przechowywania, sygnatury)

24. Uwagi różne

25. Wypełnił

*mgr T. de Rosset*  
*8 listopad 1987*

26. Sprawdził



Sierpc

Dom /Armii Czerwonej 32/

