

62

MAZOWIECKIE

1. Obiekt

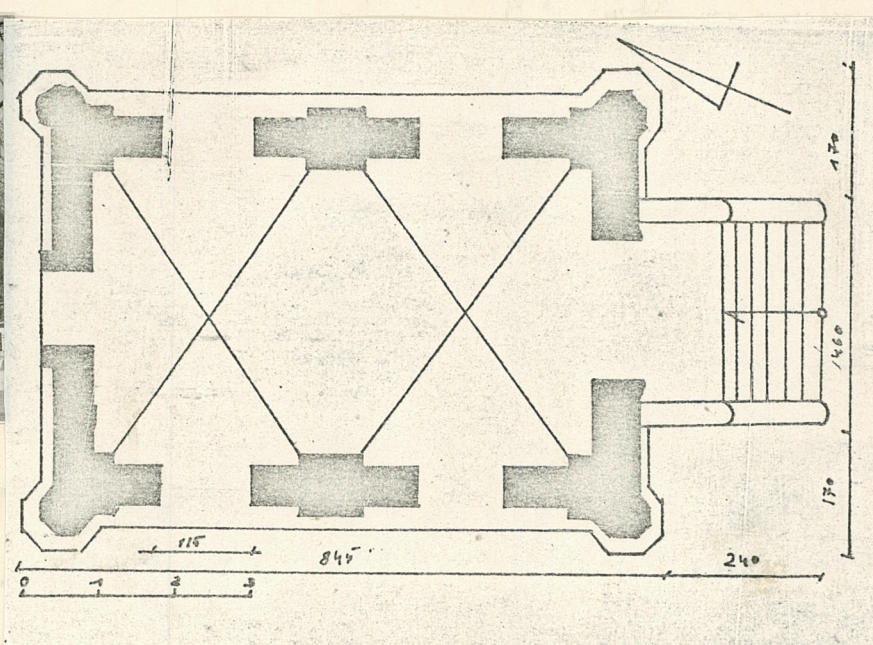
KAPLICA CMENTARNA

2. Czas powstania

II poł. XIX w.

3. Miejscowość

PROBOSZCZEWICE



4. Adres Proboszczewice

cmentarz

nr hipoteczny .....

5. Przynależność administracyjna

województwo płockiegmina Biała Stara

6. Poprzednie nazwy miejscowości

7. Przynależność administracyjna  
przed 1.VI.1975województwo warszawskiepowiat Płock

8. Właściciel i jego adres

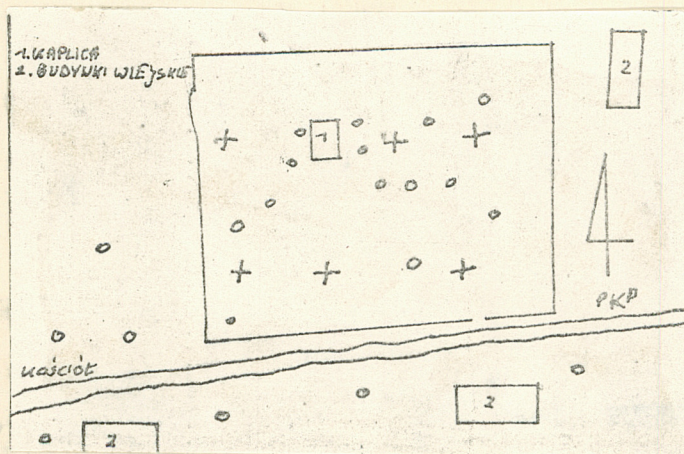
Parafia rzym-kat. Proboszczewice

9. Użytkownik i jego adres

Parafia rzym-kat. Proboszczewice

10. Rejestr zabytków

Nr ..... data .....



autor zdjęć Tomasz de Rosset  
data wykonania sierpień 1982  
miejsce przechowywania negatywów



12. Autorzy, historia obiektu, określenia stylu.

Zbudowana zapewne w II poł. XIX w. podczas budowy kościoła przez ks. M. Bilińskiego/1868/

Styl neogotycki.

13. Opis (sytuacja, materiał i konstrukcja, rzut, bryła, elewacje, dach, wnętrze wyposażenie, instalacje)

Usytuowana na cmentarzu, na wsc. od kościoła, z pd strony drogi Sikórz - Bielsk.

Murowana, ceglana, detal na zewnątrz i wewnątrz otynkowane.

Dach kryty blachą, więźba krokwiowo - jętkowa.

Sklepienie krzyżowe.

Posadzka ceramiczna.

Dokrypty z tyłu prowadzi jeden bieg schodów, o cementowych stopniach

Drzwi zewnętrzne, główne, dwuskrzydłowe pełne, odrzwia ościeżnicowe, z nadświetlem łukowym, szczeblinowym, ślęmię profilowane. Skrzydła trójpłycinowe, zdobione rozetkami. Okucia: zawiasy czopowe, zamek wpuszczany. Klamka zabytkowa.

Drzwi do krypty metalowe.

Okna bez obokni, ramy i szczebliny metalowe, owykroju maswerkowym.

Założona na planie prostokąta, dwuprzęsłowa, z wejściem od pd, do którego prowadzi siedmiostopniowy bieg schodów. W każdym przęśle, w elewacjach bocznych po jednym otworze okiennym, od pn drzwi do krypty. Budynek ujęty w narożach pięciobocznymi szkarpami.

Bryła zwarta, dach dwupołaciowy.

~~Fasada parawanowa, na osi łukowej, otynkowany portal, z uskokiem,~~  
~~Elewacje na niewysokim cokoliku. Narożne szkarpy na wys. połowy~~  
~~profilowany walek~~  
przedzielone opaską, górą przechodzą w ośmioboczne wieżyczki, zwieńczone namiotowo.



14. Kubatura	15. Powierzchnia użytkowa  14 26	16. Przeznaczenie pierwotne  kultowe	17. Użytkowanie obecne  kultowe
18. Prace budowlane i konserwatorskie, ich przebieg i dokumentacja		19. Stan zachowania (fundamenty, ściany zewnętrzne, ściany wewnętrzne, sklepienia, stropy, konstrukcje dachowe, pokrycie dachu, wyposażenie i instalacje)  Ogólnie stan dobry. Odpadanie tynków w cokole, lekkie zawilgocenie, nieznaczne zniszczenia cegieł, wypadanie spoin. Lekkie zawilgocenie ścian wewnętrznych i sklepień, łuszczenie się tynku.	
20. Najpilniejsze postulaty konserwatorskie  Uzupełnienie otynkowania i spoinowania.			



21. Akta archiwalne (rodzaj akt, numer i miejsce przechowywania)

22. Bibliografia

23. Źródła ikonograficzne i fotografie (rodzaj, miejsce przechowywania, sygnatury)

24. Uwagi różne

25. Wypełnił

Tomasz de Rosset

15 12 1982 r.

26. Sprawdził



1. Miejscowość

PROBOSZCZEWICE

2. Obiekt (nazwa jak w karcie)

KAPLICA CMENTARNA

3. Zawartość wkładki (nazwa obiektu lub materiału uzupełniającego)

Opis, ilustracje



Fasada w typie parawanowym: na osi łukowy, otynkowany portal z uskokiem, profilowany wałkowo. Powyżej okragła blendą. Szczyt podzielony sześcioma lizenami na konsolkach i równoległymi do jego krawędzi listwami, zwieńczony sygnaturką.

W elewacjach bocznych przesła wydzielone sfazowanymi lizenami. Okna łukowe z profilowanym nadprożem. Elewacje zwieńczone blankowaniem/między lizenami/ i niepełnym belkowaniem.

Na osi elewacji tylnej łukowe, otynkowane wejście do krypty, gdzie grobowiec Łempickich.

W kaplicy ołtarz neogotycki.



Wkładkę założył: ..... Tomasz de Rosset 15 12 1982  
(imię, nazwisko, data)

Miejsce przechowywania negatywów: .....