

A B C D E F G H I J K L Ł M N O P R S T U V W X Y Z

Nr MAZOWIECKIE

1. Obiekt

BUDYNEK MIESZKALNY

2. Czas powstania

1 poł. XIX w.

3. Miejscowość

Z A B O R Ó W

4. Adres Zaborów 45

nr hipoteczny

5. Przynależność administracyjna

województwo stołeczne

gmina Leszno

6. Poprzednie nazwy miejscowości

7. Przynależność administracyjna
przed 1 VI 1975

województwo warszawskie

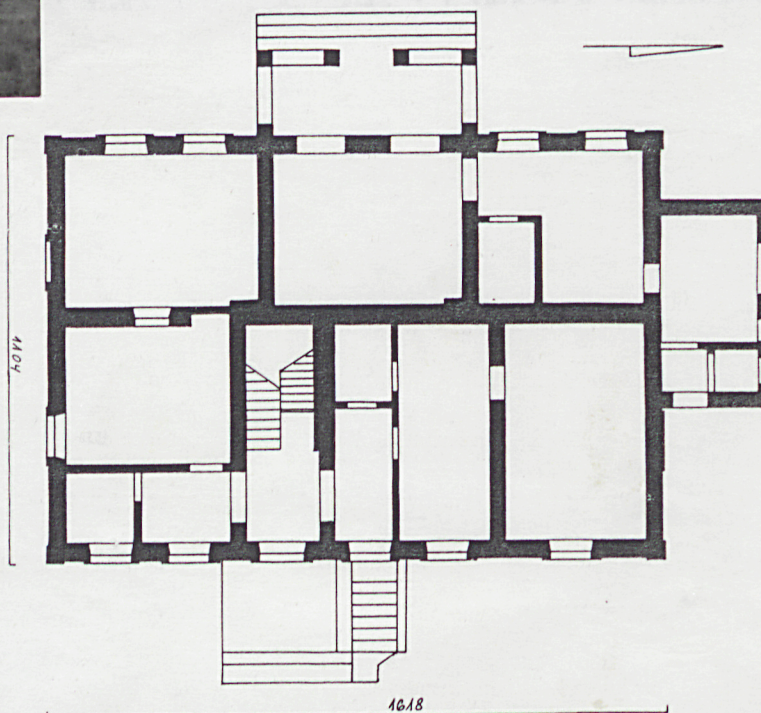
powiat pruszkowski

8. Właściciel i jego adres
Skarb Państwa w zarządzie
Agencji Własności Rolnej
Skarbu Państwa

9. Użytkownik i jego adres

10. Rejestr zabytków

Nr 1600-D data 28.11.1985



13. Opis (sytuacja, materiał i konstrukcja, rzut, bryła, elewacje, wnętrze, wyposażenie, instalacje)

Sytuacja: budynek usytuowany w północno-wschodniej części miejscowości, na zachód od drogi prowadzącej do Wiktorowa, wolnostojący, od wschodu budynku niewielkie podwórze z drobną zabudową gospodarczą w części północnej, od południa i zachodu niewielki ogródek warzywno-kwiatowy, za którym ciągnące się ku zachodowi pole uprawne, od północy droga, za którą grunty sąsiedniej posesji

Materiał, konstrukcja, technika:

ściany: murowane z cegły, otynkowane

stropy: drewniane z podsufitką

więźba dachowa: drewniana, jętkowa z płatwią pośrednią wspartą na pionowych słupkach wzmocnionych zastrzałami

pokrycie dachu: papa kładzona na deskach

posadzki: betonowe, klepka układana w "jodełkę"

podłogi: drewniane na legarach

schody: cementowe, jednobiegowe

drzwi: zewnętrzne: ramowo-płycinowe, prostokątne, dwuskrzydłowe z prostokątnym, przeszklonym nadświetlem, ramowo-płycinowe, częściowo przeszklone, prostokątne, zamknięte łukiem pełnym, dwuskrzydłowe; wewnętrzne: ramowo-płycinowe, prostokątne, dwuskrzydłowe, ramowo-płycinowe, częściowo przeszklone, prostokątne, jednoskrzydłowe, drewniane, płytowe, częściowo przeszklone, prostokątne, jednoskrzydłowe

okna: drewniane, ościeżnicowe, dwuskrzydłowe, podwójne

Rzut: budynek na planie prostokąta, dwutraktowy, w trakcie wschodnim czteropasmowy, z klatką schodową w drugim paśmie, w trakcie zachodnim trójpasmowy, całość z licznymi, wtórnymi podziałami wewnętrznymi, od północy przybudówka na planie prostokąta

12. Autorzy, historia obiektu, określenia stylu

Budynek wzniesiony w 1 poł. XIX w.

14. Kubatura	15. Powierzchnia użytkowa	16. Przeznaczenie pierwotne	17. Użytkowanie obecne
18. Prace budowlane i konserwatorskie, ich przebieg i dokumentacja		19. Stan zachowania (fundamenty, ściany zewnętrzne, ściany wewnętrzne, sklepienia, stropy, konstrukcje dachowe, pokrycie dachu, wyposażenie i instalacje) Dobry.	
		20. Najpilniejsze postulaty konserwatorskie	

21. Akta archiwalne (rodzaj akt, numer i miejsce przechowywania)

24. Uwagi różne

25. Opracował

tekst.....

Piotr Trojanowski 22.08.1995 r.

imię, nazwisko, data, podpis

plany, rysunki

Piotr Trojanowski 22.08.1995 r.

imię, nazwisko, data, podpis

zdjęcia fotogr.

Piotr Trojanowski 22.08.1995 r.

imię, nazwisko, data, podpis

miejsce przechowywania negatywów

KARTA PO WYPEŁNIENIU PODLEGA OCHRONIE NA PODSTAWIE PRZEPISÓW PRAWA AUTORSKIEGO

22. Biblioteka

26. Adnotacje o inspekcjach, informacje o zmianach (daty, imiona i nazwiska wypełniających)

23. Źródła ikonograficzne i fotografia (rodzaj, miejsce przechowywania, sygnatury)

27. Załączniki

3 wkładki

1. Miejscowość ZABORÓW	2. Obiekt (nazwa jak w karcie) Budynek mieszkalny Zaborów 45	3. Zawartość wkładki (nazwa obiektu lub materiału uzupełniającego) Dalszy ciąg opisu
---------------------------	--	---

13. Dalszy ciąg opisu:

Bryła: budynek jednokondygnacyjny z mieszkalnym poddaszem, nakryty dachem naczółkowym z półszczytem dolnym, od północy jednokondygnacyjna przybudówka nakryta płaskim dachem

Elewacje: wschodnia (fasada): sześćoosiowa, jednokondygnacyjna, w trzeciej osi prostokątny otwór wejściowy, w pozostałych osiach prostokątne otwory okienne z profilowanymi odcinkami gzymsu podokiennego, wszystkie otwory ujęte profilowanymi opaskami

północna: w środkowej części ryzalitowo wysunięta dwuosiowa przybudówka z dwoma prostokątnymi, różnej wielkości otworami okiennymi, po jej wschodniej stronie zamurowany, prostokątny otwór okienny w profilowanej opasce, w partii szczytu wydzielonej gzymsem dwa prostokątne otwory okienne

zachodnia: sześćoosiowa, jednokondygnacyjna, dwie środkowe ośie poprzedzone tarasem, w trzeciej osi prostokątny, zamknięty łukiem pełnym otwór wejściowy, w czwartej prostokątny, zamknięty łukiem pełnym otwór okienny, w pozostałych osiach prostokątne otwory okienne z profilowanymi odcinkami gzymsu podokiennego, ujęte profilowanymi opaskami

południowa: dwuosiowa, jednokondygnacyjna, w pierwszej osi prostokątna wnęka w profilowanej opasce, w drugiej prostokątny otwór okienny w profilowanej opasce, w partii szczytu wydzielonej gzymsem dwa prostokątne otwory okienne

Instalacje: elektryczna, wodno-kanalizacyjna

Wkładkę założył: Piotr Trojanowski 22.08.95
(imię, nazwisko, data)

Miejsce przechowywania negatywów:

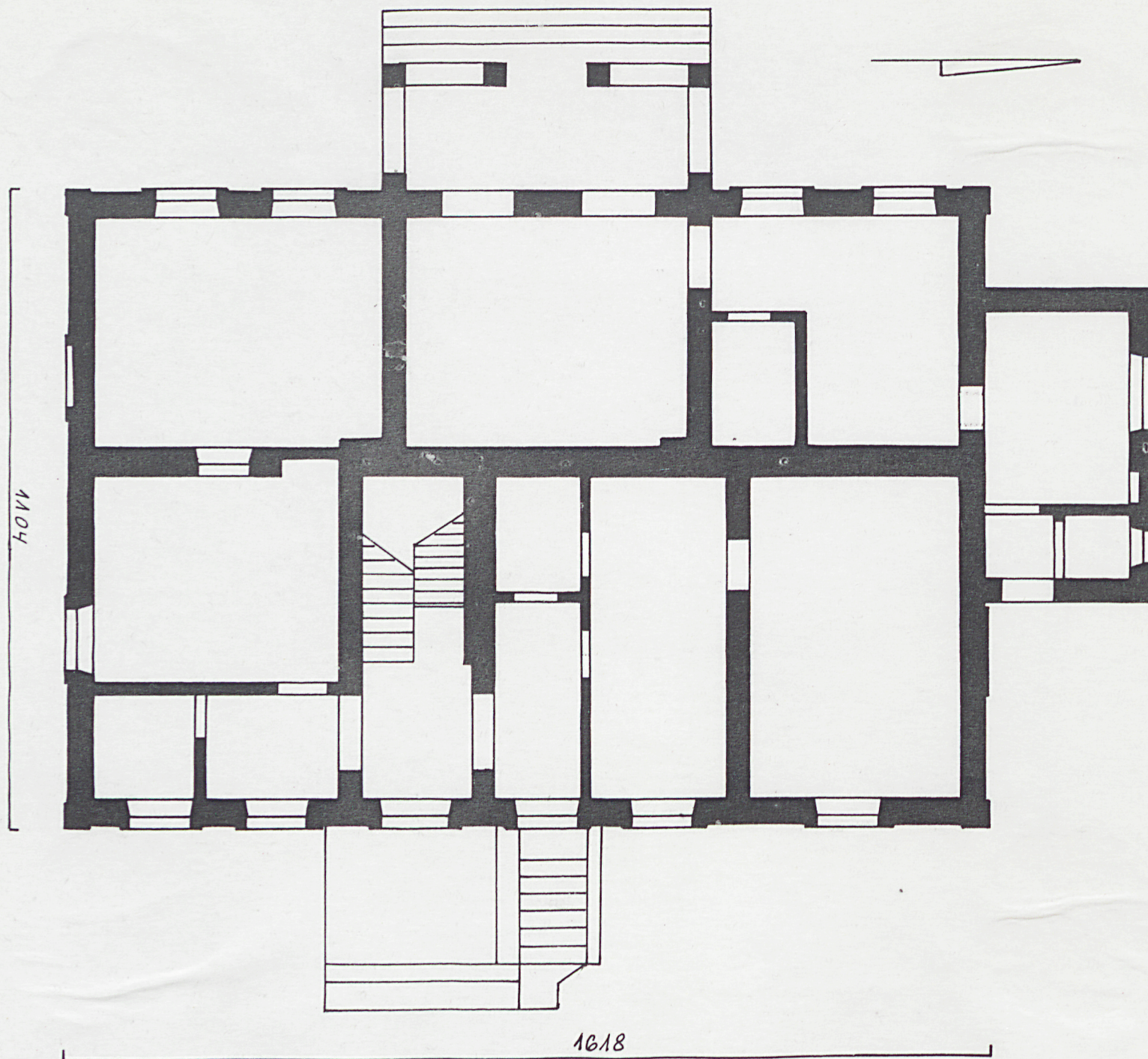
1. Miejscowość ZABORÓW	2. Obiekt (nazwa jak w karcie) Budynek mieszkalny Zaborów 45	3. Zawartość wkładki (nazwa obiektu lub materiału uzupełniającego) Rzut budynku (skala 1:100)
---------------------------	--	--

Wkładkę założył: Piotr Trojanowski 22.08.95
(imię, nazwisko, data)

Miejsce przechowywania negatywów:

Z-d Poligr. Jan Jasiński W-wa, ul. Wolna 13, tel. 12-43-83

Wzór ODZ 1978 r.



1. Miejscowość
ZABORÓW

2. Obiekt (nazwa jak w karcie)
Budynek mieszkalny
Zaborów 45

3. Zawartość wkładki (nazwa obiektu lub materiału uzupełniającego)
Dokumentacja fotograficzna



Wkładkę założył: Piotr Trojanowski 22.08.95
(imię, nazwisko, data)

Miejsce przechowywania negatywów:

Z-d Poligr. Jan Jasiński W-wa, ul. Wolna 13, tel. 12-43-83

