

A B C D E F G H I J K L Ł M N O P R S T U V W X Y Z

Nr MAZOWIECKIE

1. Obiekt

SPICHLERZ

2. Czas powstania

poł. XIX w.

3. Miejscowość

Z A B O R Ó W

4. Adres

nr hipoteczny

5. Przynależność administracyjna

województwo stołeczne

gmina Leszno

6. Poprzednie nazwy miejscowości

7. Przynależność administracyjna
przed 1 VI 1975

województwo warszawskie

powiat pruszkowski

8. Właściciel i jego adres

Skarb Państwa w zarządzie
Urzędu Rejonowego w Pruszkowie
ul. Drzymały 30

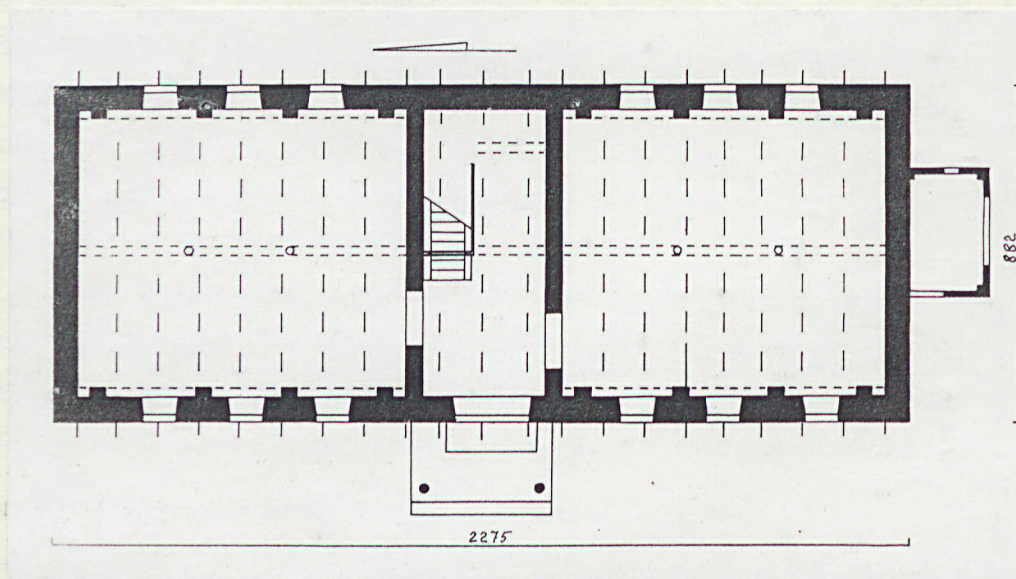
9. Użytkownik i jego adres

Klub Jeździecki "Horyzont"

10. Rejestr zabytków

Nr 1600-A

data 29.11.1995



Sytuacja: budynek usytuowany w centralnej części podwórza folwarcznego położonego na zachód od zespołu pałacowo-parkowego, pierwotnie wolnostojący, obecnie od północy dobudowane garaże (budynki magazynowe), na wschód od budynku spichlerza, zamykający podwórze folwarczne od wschodu, budynek stajni i wozowni, pomiędzy którymi plac do ujeżdżania koni, od południa droga prowadząca do dalszej części zabudowań gospodarczych, za którą wybieg dla koni, od południowego-zachodu budynek dawnej obory, z wewnętrznym dziedzińcem po stronie południowej, zamknięty od południa murem z resztkami dawnej zabudowy, od zachodu współczesnymi budynkami magazynowymi, od zachodu budynku spichlerza kolejny wewnętrzny dziedziniec zamknięty od północy współczesnym budynkiem magazynowym, od północnego-zachodu budynkiem dawnej stodoły

Materiał, konstrukcja, technika:

ściany: murowane z cegły, otynkowane

stropy: drewniane, belkowe, nagie

wieżba dachowa: drewniana, jętkowa z płatwią pośrednią wspartą na pionowych stolcach wzmocnionych zastrzałami oraz pochyłymi stolcami

pokrycie dachu: papa kładzona na deskach

podłogi: drewniane kładzione bezpośrednio na belkach stropowych

schody: drewniane, policzkowe, jednobiegowe na drugą kondygnację, drewniane, drabiniaste, jednobiegowe na strych

drzwi: zewnętrzne: drewniane spagowe, na zewnątrz odeskowane w "jodełkę", z zamkiem skrzyńkowym; wewnętrzne: drewniane, spagowe, prostokątne, dwuskrzydłowe

okna: stałe w drewnianych ramach

Rzut: budynek na planie wydłużonego prostokąta, jednotraktowy, trójpasmowy,

Budynek wzniesiony ok. poł. XIX w. Remontowany w 1903 r. Z tego czasu pochodzi drewniany daszek nad wejściem do budynku wsparty na żeliwnych kolumnach.

14. Kubatura	15. Powierzchnia użytkowa	16. Przeznaczenie pierwotne	17. Użytkowanie obecne
18. Prace budowlane i konserwatorskie, ich przebieg i dokumentacja		19. Stan zachowania (fundamenty, ściany zewnętrzne, ściany wewnętrzne, sklepienia, stropy, konstrukcje dachowe, pokrycie dachu, wyposażenie i instalacje) Bardzo zły. Zawilgocone mury z miejscami mocno skorodowaną cegłą. Od wschodu pomiędzy ścianą obwodową a wewnętrzną szczelina ok. 1 cm.	
		20. Najpilniejsze postulaty konserwatorskie Zainstalowanie prawidłowego odpływu wody opadowej. Opracowanie analizy stanu zawilgocenia murów i tektoniki budynku.	

21. Akta archiwalne (rodzaj akt, numer i miejsce przechowywania)

22. Biblioteka

23. Źródła ikonograficzne i fotografia (rodzaj, miejsce przechowywania, sygnatury)

24. Uwagi różne

25. Opracował

tekst

Piotr Trojanowski 22.08.1995 r.

imię, nazwisko, data, podpis

plany, rysunki

Piotr Trojanowski 22.08.1995 r.

imię, nazwisko, data, podpis

zdjęcia fotogr.

Piotr Trojanowski 22.08.1995 r.

imię, nazwisko, data, podpis

miejsce przechowywania negatywów

KARTA PO WYPEŁNIENIU PODLEGA OCHRONIE NA PODSTAWIE PRZEPISÓW PRAWA AUTORSKIEGO

26. Adnotacje o inspekcjach, informacje o zmianach (daty, imiona i nazwiska wypełniających)

27. Załączniki

3 wkładki

1. Miejscowość ZABORÓW	2. Obiekt (nazwa jak w karcie) Spichlerz	3. Zawartość wkładki (nazwa obiektu lub materiału uzupełniającego) Dalszy ciąg opisu
---------------------------	---	---

13. Dalszy ciąg opisu:

z klatką schodową w środkowym paśmie, wejście od zachodu, od południa niewielka przybudówka na planie zbliżonym do kwadratu

Bryła: budynek dwukondygnacyjny z użytkowym poddaszem, nakryty dwuspadowym dachem, od południa przybudówka jednokondygnacyjowa, nakryta dwuspadowym dachem, którego kalenica na wysokości gzymsu pomiędzy pierwszą i drugą kondygnacją budynku głównego

Elewacje: zachodnia: siedmioosiowa, trójkondygnacyjowa, w trzeciej kondygnacji czteroosiowa, w przyziemiu na osi środkowej prostokątny otwór wejściowy poprzedzony trójstopniowym podestem, na którym żeliwne kolumnienki wspierające dwuspadowy daszek, w pozostałych osiach prostokątne (o szerokości ok. dwukrotnie większej niż wysokość), niewielkie otwory okienne, jedynie w pierwszej osi duży prostokątny otwór okienny, w drugiej kondygnacji prostokątne, niewielkie otwory okienne jak w kondygnacji dolnej, w trzeciej osi prostokątny otwór służący do transportu zboża, w trzeciej kondygnacji prostokątne, niewielkie otwory okienne jak w niższych kondygnacjach
południowa: jednoosiowa, trójkondygnacyjowa, w przyziemiu na osi środkowej przybudówka z prostokątnym otworem okiennym, druga kondygnacja "ślepa", w trzeciej na osi środkowej prostokątny (wyższy niż szerszy) otwór okienny
wschodnia: trójkondygnacyjowa, w przyziemiu sześćoosiowa z prostokątnymi (o szerokości ok. dwukrotnie większej niż wysokość), niewielkimi otworami okiennymi, na osi środkowej ślad po zamurowanym prostokątnym otworze wejściowym, druga kondygnacja siedmioosiowa z prostokątnymi, niewielkimi otworami okiennymi jak w pierwszej kondygnacji, w trzeciej kondygnacji cztery prostokątne, niewielkie otwory okienne jak w niższych kondygnacjach, pomiędzy kondygnacjami prosty gzyms

Wnętrze: w pierwszej i drugiej kondygnacji belki stropowe na podciągu wspartym na drewnianych kolumnach

Instalacje: elektryczna

Wkładkę założył: Piotr Trojanowski 22.08.95
(imię, nazwisko, data)

Miejsce przechowywania negatywów:

1. Miejscowość

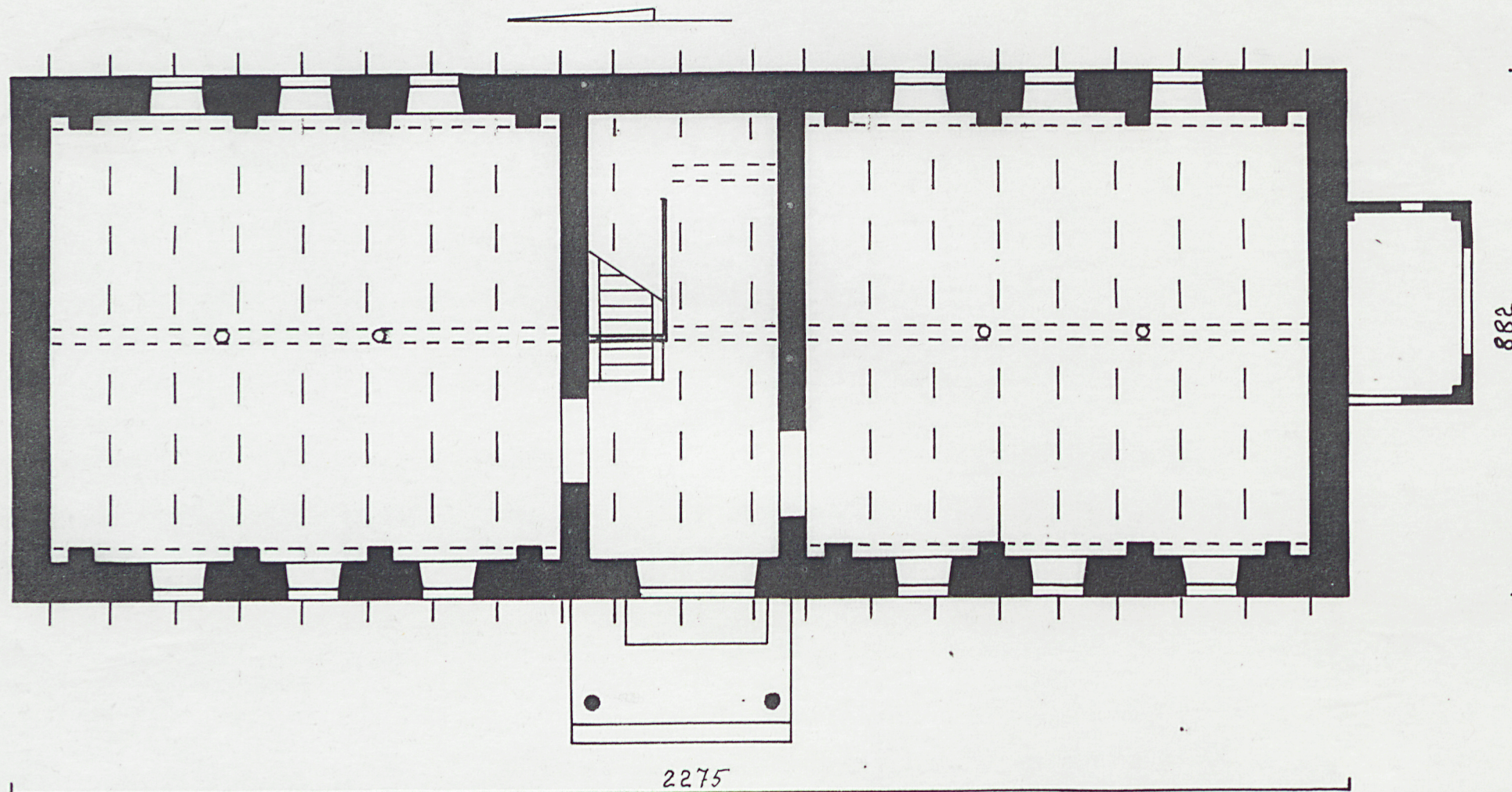
ZABORÓW

2. Obiekt (nazwa jak w karcie)

Spichlerz

3. Zawartość wkładki (nazwa obiektu lub materiału uzupełniającego)

Rzut budynku (skala 1:100)



Wkładkę założył: Piotr Trojanowski 22.08.95
(imię, nazwisko, data)

Miejsce przechowywania negatywów:

Z-d Poligr. Jan Jasiński W-wa, ul. Wolna 13, tel. 12-43-83

Wzór ODZ 1978 r.

1. Miejscowość

ZABORÓW

2. Obiekt (nazwa jak w karcie)

Spichlerz

3. Zawartość wkładki (nazwa obiektu lub materiału uzupełniającego)

Dokumentacja fotograficzna



Wkładkę założył: Piotr Trojanowski 22.08.95
(imię, nazwisko, data)

Miejsce przechowywania negatywów:

Z.d Poligr. Jan Jasiński W-wa, ul. Wolna 13, tel. 12-43-83

Wzór ODZ 1978 r.

