

Nr

A B C D E F G H I J K L M N O P R S T U V W X Y Z

MAZOWIECKIE

## 1. Obiekt zabytkowy

DOM W. RAPOMAKA 67

## 2. Miejscowość

KOZIENICE

MIASTO

3. Wiek  
1800 XIX

## 4. Styl

5. Kubatura m<sup>3</sup>

2240

6. Powierzchnia w m<sup>2</sup>

a) zabytkowa:

b) użytkowa:

70,0

## 20. Przynależność administracyjna

a) województwo

b) powiat

c) gmina

## 7. Materiał budowlany

Przed zniszczeniem

Po odbudowie

11. Ilość budynków

1

14. Grunty należące do zabytku:

ha

a) ściany

MUR.

b) sklepienia

-

c) stropy

DREWNO

d) wiązania dachu

JW.

e) krycie dachu

BLACHA

12. Ilość kondygnacji

1

13. Użytkowanie wnętrza według ilości:

a) izb mieszkalnych

2

b) innych pomieszczeń

1

c) piwnic

a) ogrody stylowe

b) sady i grunty uprawne

c) lasy

d) wody

e) inne

21. Stacja

Nazwa stacji

Odległość od stacji w km

a) kolejowa

W/M

b) autobusowa

W/M

## 22. Właściciel i jego adres

P.R.N

## 8. Wyposażenie architektoniczne

GŁYNIA WIĘGZACZ

15. Przeznaczenie pierwotne budynku

MIESZKAN. P. SKIER.

16. Użytkowanie w latach ubiegłych

JW.

17. Użytkowanie obecne

JW.

18. Nadaje się do użycia na

## 23. Użytkownik i jego adres

P. SZTENBERG

## 24. Inwestor i jego adres

## 9. Autorzy i data budowy i przebudowy

OKOŁO 1860

## 19. Data, rodzaj i stopień zniszczeń i odbudowy

Data	O P I S	Zniszczenia %	Odbudowa %
VIII.1939 r.			
XI.1939 r.			
XII.1945 r.			
XI.1968	ST. SKIERNI		

## 25. Rejestr zabytku Nr.....

rok..... miejsce przechowywania

## 26. Nazwa księgi hipotecznej

## 27. Nr hipoteczny

## 28. Akta

## 29. Fotografie

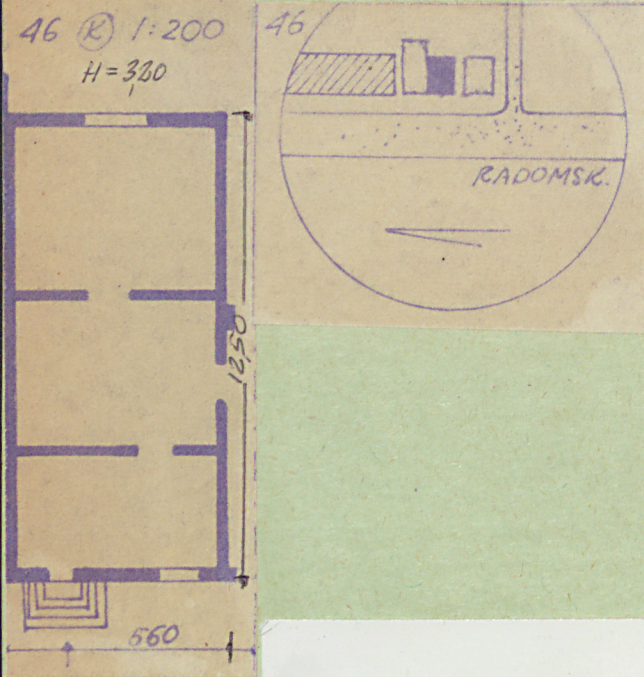
## 30. Inwentaryzacja pomiarowa

## 10. Udostępnienie



Z Y X W V U T S R P O N M L K J I H G F E D C B A Nr

31. Szkic sytuacyjny, plan schematyczny, uwagi opisowe, fotografia



32. Przebieg prac konserwatorskich

Rok	Wyszczególnienie prac	K o s z t tys. zł

33. Koszty  
w tys. zł

Przewidywane

Rzeczywiste

34. Inspekcje


36. Wypełnił dnia

X.1959 P.G. PIROWSKI

37. Sprawdził dnia

X.1968 J. SUBER