

Nr

II

A

B

C

D

E

F

G

H

I

J

K

L

M

N

O

P

R

S

T

U

V

W

X

Y

Z

MAZOWIECKIE

mazowieckie

1. Obiekt zabytkowy

KOŚCIÓŁ p.w. św. ANNY

2. Miejscowość

gm. LESZNO

ZABORÓW

3. Wiek

XVIII

4. Styl

klasycyst.

5. Kubatura m³

5520

6. Powierzchnia w m²

480,

a) zabytkowa:

b) użytkowa:

20. Przynależność administracyjna

a) województwo

mazowieckie

b) powiat

miński HARSZAWA ZACH.

c) gmina

Zaborów LESZNO

7. Materiał budowlany

Przed zniszczeniem

Po odbudowie

11. Ilość budynków

1

14. Grunty należące do zabytku:

ha

a) ściany

cegła

b) sklepienia

-

c) stropy

drewno

d) wiązania dachu

drewno

e) krycie dachu

blacha

12. Ilość kondygnacji

1

13. Użytkowanie wnętrza według ilości:

a) izb mieszkalnych

-

b) innych pomieszczeń

3

c) piwnic

-

a) ogrody stylowe

b) sady i grunty uprawne

c) lasy

d) wody

e) inne

21. Stacja

Nazwa stacji

Odległość od stacji w km

a) kolejowa

-

b) autobusowa

Zaborów

22. Właściciel i jego adres

Parafia rzym.-katal.
w Zaborowie

8. Wyposażenie architektoniczne

bogate - XVIII - XIX w.

15. Przeznaczenie pierwotne budynku

mieszkalne

16. Użytkowanie w latach ubiegłych

- n -

17. Użytkowanie obecne

- n -

18. Nadaje się do użycia na

- n -

23. Użytkownik i jego adres

g.n.

24. Inwestor i jego adres

g.n.

9. Autorzy i data budowy i przebudowy

wzniesiony 1791 z fundacji
Mazowieckich, proj. H. Sepilowski
Restaurowany 1895 i 1905

19. Data, rodzaj i stopień zniszczeń i odbudowy

Data

O P I S

Zniszczenia
% Odbu-
dowa
%

VIII.1939 r.

mieszkalny

XI.1939 r.

- n -

XII.1945 r.

- n -

25. Rejestr zabytku Nr

1119/499/62

23.03.1962

rok miejsce przechowywania

26. Nazwa księgi hipotecznej

27. Nr hipoteczny

28. Akta

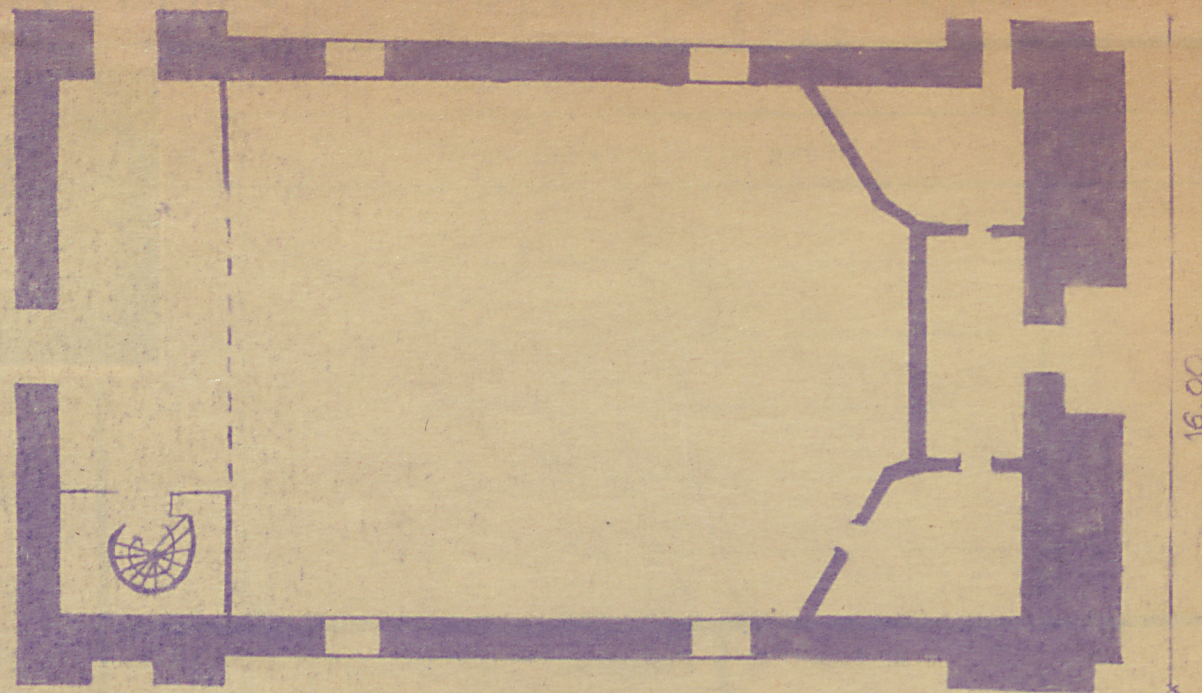
29. Fotografie

30. Inwentaryzacja pomiarowa

10. Udostępnienie

dobrze

Z Y X W V U T S R P O



30.00

16.00

SKALA 1:200

h = c. 11.50

Unikatowy przy zbiegu drogi do Leczna i do pałacu. Orientowany, murem, tynkowany, jednonawowy - czworokątna wieża stopiona w elewację frontową. Dach dwuspadowy. Nad portalem w fasadzie główny płyta z samego marmuru a napisem: Gloria in Excelsis Deo / Fundatores Ecclesiae / Placidus et Carolina Gabrinesey / Anno Domini 1791.

35. Uwagi różne

36. Wypełnił dnia

VN-68 nerekousko

37. Sprawdził dnia

A black and white photograph of the Church of the Holy Trinity in Krasnodar. The church is a light-colored, multi-story building with a prominent bell tower. The bell tower has a square base with arched windows, a smaller square section above, and a tall, pointed roof topped with a cross. A large, leafless tree stands in the foreground on the left, partially obscuring the church. The church has a gabled roof and several windows, some of which are arched. A low fence is visible in the foreground.



Umytkonowy, masy zbiegły drogi do lewna i
do potacu. Orientonowy, muronowy, tylnonowy,
jednonawowy - Czworokątna wieża wtopiona w
elewację frontową. Dach dwuspadowy. Nad porta-
lem w fasadzie górnej płyta z czarnego mar-
muru z napisem: Gloria in Excelsis Deo/
Fundatores Ecclesiae / Placidus et Carolina
Zabienicey / Anno Domini 1791.

[illegible]

34. Inspekcje

35. Uwagi różne

36. Wypełnił dnia

VH-68 перебрало

37. Sprawdził dnia