

1. Obiekt

DWÓR

2. Czas powstania

3 ćw. XIX w.

3. Miejscowość

STARA NIEDZIAŁKA

4. Adres

Stara Niedziałka

Nr hipoteczny

Nr działki

nr 438/11

5. Przynależność administracyjna

Województwo

mazowieckie

Gmina

miński
Mińsk Mazowiecki

6. Poprzednie nazwy miejscowości

Niedziałka

7. Przynależność administracyjna 1.VI.1975 r.

Województwo

warszawskie, siedleckie

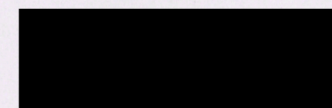
Powiat

Mińsk Mazowiecki

8. Właściciel i jego adres



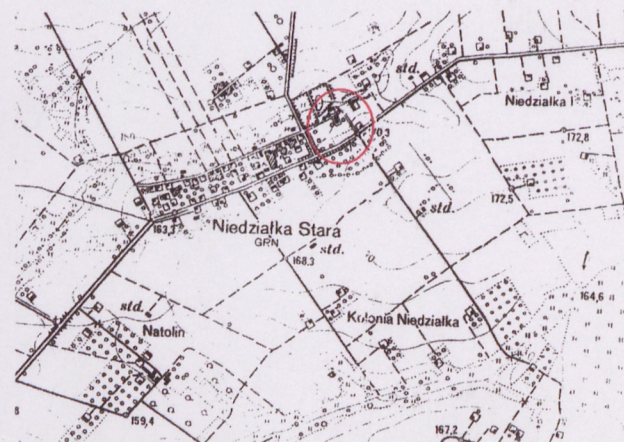
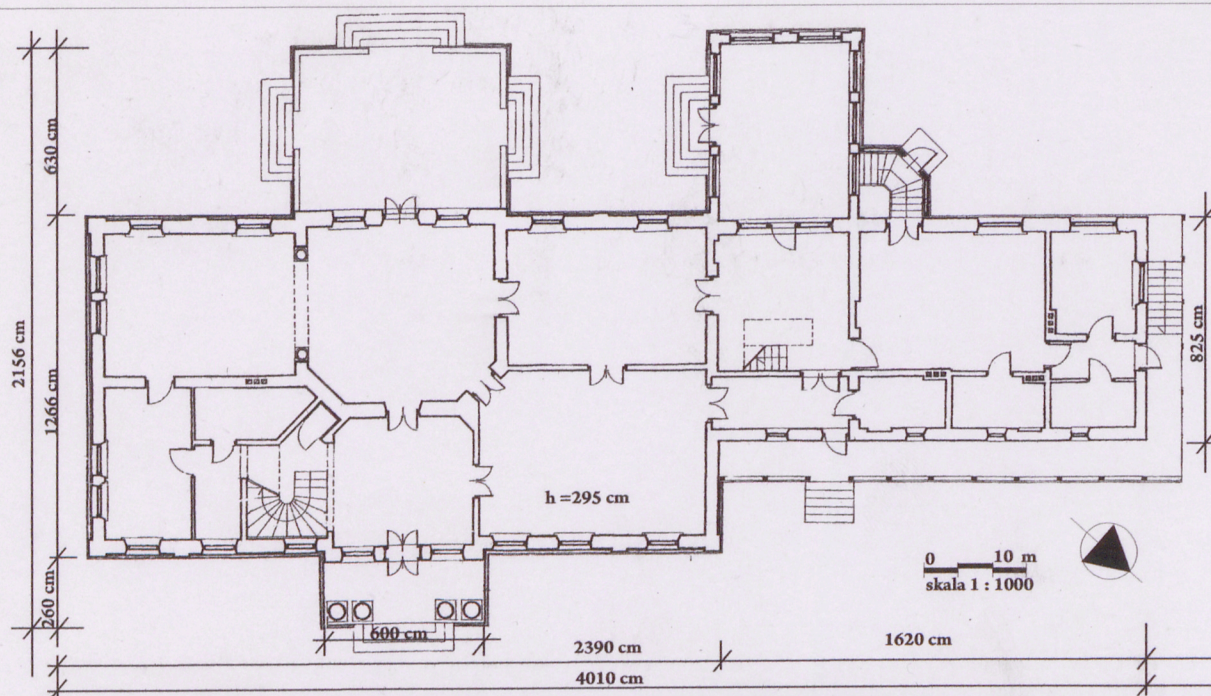
9. Użytkownik i jego adres



10. Rejestr zabytków

Nr A - 332

Data 306.12.1983 r.



12. Historia obiektu, autorzy, określenie stylu

Wybudowany po 1850 roku (3 ćw. XIX w.), w miejscu dawnego znanego już w XVII wieku folwarku.

W okresie międzywojennym własność Łucji i Mieczysława Schielle, właścicieli warszawskiej firmy piwowarskiej pod nazwą "Browar Schielle - Busch Spółka Akcyjna". Stanowił ich letnią rezydencję, tuż przed wojną stałą siedzibę. W czasie II wojny światowej użytkowany przez Niemców. Po wojnie przejęty na Skarb Państwa, w granicach ozdobnego parku, stawów i części folwarcznej. Grunty uprawne rozparcelowano między mieszkańców wsi Niedziałka. Dwór zamieniony na tymczasowe mieszkania dla wojennych uchodźców, w 1955 r. przejęty przez gminę Mińsk Mazowiecki i adaptowany na szkołę. Rozbudowany wówczas o skrzydło północne. Obok dworu w poł. XIX w. zbudowano murowaną oficynę, zajmuje ona dzisiaj wyodrębnioną z zespołu działkę siedliskową. W latach 1983-2000 praktycznie nieużytkowany (letnie kolonie). W 2000 roku odkupiony od gminy Mińsk Mazowiecki przez [REDAKTOWANO] Gruntownie przez nich w latach 2002 - 2004 remontowany, przekształcony i rozbudowany o oranżerię, taras ogrodowy, podcienia frontowe.

Ekлекtyczny

13. Opis (sytuacja, materiał i konstrukcja, rzut, bryła, elewacje, wnętrze, wyposażenie, instalacje)

SYTUACJA: zespół dworsko-parkowy położony na północ od wsi Stara Niedziałka, po pn. stronie drogi przebiegającej przez wieś. Nieruchomość od wschodu ograniczona polami uprawnymi (teren d. ogrodów warzywnych), od południa działkami siedliskowymi, zachodu bazą magazynową, od północnego-zachodu oraz północy stawami (d. stawy parkowe). Dwór w środkowo-wschodniej części parku, zwrócony frontem na północny-wschód. Przed dworem nieregularny gazon. Wokół dworu park krajobrazowy. Brama główna, wjazd do zespołu przy wiejskiej drodze, między siedliskami (z d. oficyną i d. stajnią). Przy pn. granicy parku budynki gospodarcze.

MATERIAŁ I KONSTRUKCJA: murowany z cegły, obustronnie tynkowany. Stropy drewniane, belkowe, z tynkowana podsiębitką z górnym pułapem lub podłogą. W korytarzu sklepienie kolebkowe. Podłogi i parkiety parteru na betonowej i docieplonej betonowej wylewce. Posadzki kamienne i terakotowe. Więźba dachowa drewniana, krokwiowo-stołcowa, częściowo usztywniona ściankami konstrukcyjnymi użytkowego poddasza. Dach kryty dachówką ceramiczną. Stolarka drzwiowa i okienna drewniana. Okna dwuskrzydłowe z nadświetleniem lub dwuskrzydłowe, ośmio- lub czteropolowe. Oranżerii półkolistie zamknięte. Drzwi jedno- lub dwuskrzydłowe, płycinowe, zewnętrzne z nadświetlem, w skrzydle północnym oklepkowane. Schody wewnętrzne zabiegowe oraz dwubiegowe, betonowe wylewane z kamiennymi stopnicami. Schody zewnętrzne oraz tarasy betonowe, wylewane, wyłożone konglomeratem lub płytami piaskowca. Poddach skrzydła pn. drewniany, konstrukcji słupowej. Balustrady z żelaza kutego. Kominy ceglane, słupowe, w ścianach.

RZUT: złożony z korpusu, skrzydła pn., oranżerii. **Korpus** na planie prostokąta, dwutraktowy, trójdziałowy. W szerokości nieznacznie zryzalitowanego działu środkowego od frontu portyk kolumnowy, od strony ogrodu prostokątny taras. W trakcie frontowym na osi prostokątny hall. Po jego pn. stronie jadalnia, po południowej rozbudowana klatka schodowa przy której sanitariaty i międzytraktowy korytarzyk. Przy pd. ścianie szczytowej wąski pokój. W trakcie ogrodowym, na osi, pięcioboczny salon, w działach skrajnych prostokątne pokoje - gabinet (od pd.) i pokój myśliwski (od pn.). Poddasze z dwutraktowym układem pomieszczeń, w dziale pn. antresola. **Skrzydło pn.** dwutraktowe. W wąskim trakcie frontowym trzy pomieszczenia gospodarcze i korytarzyk. W skrzydle ogrodowym, przy korpusie sień, kuchnia oraz spiżarka oddzielona od traktu frontowego korytarzykiem. Wzdłuż elewacji pn. oraz wsch. poddachy. **Oranżeria** prostokątna, jedno-przestrzenna, połączona krótszym bokiem ze skrzydłem pn. W narożniku, między oranżerią a skrzydłem pn. niewielka trójbocznie zamknięta klatka schodowa.

BRYŁA: złożona stosownie do rzutu z przylegających do siebie prostopadłościanów. Korpus parterowy, niepodpiwniczony, nakryty dwuspadowym dachem, z lukarnami użytkowego poddasza. Od frontu czterokolumnowy portyk, od ogrodu taras. Nad portykiem dwuspadowy dach, nad lukarnami dwuspadowe daszki. Skrzydło pn. parterowe, podpiwniczone, na wysokim cokole, nakryte dwuspadowym dachem przedłużonym od strony pn. oraz wsch. na poddachy. Przylegająca do niego oranżeria parterowa, z dachem dwuspadowym, prostopadłym do głównego.

ELEWACJE: **Korpus:** otynkowane, na cokole, zwieńczone belkowaniem, boniowane, rozczłonkowane prostokątnymi otworami okiennymi i drzwiowymi. Otwory w profilowanych opaskach, z podokiennikiem. W dachu na osiach lukarny. Elewacja frontowa (wsch.) z portykiem kolumnowym, dziewięcioosiowa, z symetrycznym układem osi. Na osi środkowej otwory drzwiowe, na bocznych okienne. Portyk w "wielkim porządku", czterokolumnowy, zwieńczony trójkątnym i gzym-sowanym naczółkiem, poprzedzony czterostopniowymi, jednobiegowymi schodami z piaskowca. Kolumny portyku smukłe, tokańskie, na cokołach, parzyste, zbliżone do narożników. Pod portykiem, w drugiej kondygnacji balkon z ażurową balustradą z żelaza kutego. W tympanonie portyku kartusz herbowy ujęty po bokach liśćmi akantu. Elewacja ogrodowa (zach.) z dwukondygnacyjnym, pozornym ryzalitem na środku, siedmioosiowa, poprzedzona w szerokości ryzalitu obszernym tarasem. Ryzalit zwieńczony trójkątnym szczytem, w kondygnacji dolnej trójosiowy, górnej dwuosiowy. Na osi środkowej, w parterze, otwór drzwiowy, na pozostałych osiach otwory okienne. Taras z ażurowymi balustradami z żelaza kutego, ze schodami z trzech stron, wyłożony płytami piaskowca. Elewacja szczytowa (pd.) czteroosiowa, rozczłonkowana parzystymi otworami okiennymi zbliżonymi do narożników. W szczycie dwa okienka i okulus między nimi. Elewacja pn. przysłonięta przez skrzydło pn. *Ciąg dalszy opisu na wkleśce.*

<p>14. Kubatura</p> <p>ok. 4268 m³</p>	<p>15. Powierzchnia użytkowa</p> <p>683 m²</p>	<p>16. Przeznaczenie pierwotne</p> <p>dwór</p>	<p>17. Użytkowanie obecne</p> <p>dwór</p>
<p>18. Prace budowlane i konserwatorskie, ich przebieg i dokumentacja</p> <p>W trakcie ostatniego remontu (2002-2004) wymieniono podłogi, parkiety, tynki, stropy, więźbę dachową, pokrycie dachu, stolarkę okienna i drzwiową. Od frontu wprowadzono podcienia słupowe, od strony ogrodu oranżerię oraz tarasy.</p>		<p>19. Stan zachowania</p> <p>Obiekt po generalnym remoncie i adaptacji.</p> <p>20. Najpilniejsze postulaty konserwatorskie</p> <p>Brak.</p>	

21. Akta archiwalne (rodzaj akt, numer i miejsce przechowywania)

arch. M. Starczewski, Inwentaryzacja konserwatorska budynku d. dworu w Niedziałce,
2000 r. w: WUOZ w Warszawie, Delegatura w Siedlcach.
S. Chmielak, Projekt remontu i adaptacji zabytkowego dworu w Starej Niedziałce, 2000 r.
w: WUOZ w Warszawie, Delegatura w Siedlcach

22. Bibliografia

Słownik Geograficzny Królestwa Polskiego i Litwy, 1880 r., t.VII, s. 223,
I

23. Źródła ikonograficzne i fotografie (rodzaj, sygnatura i miejsce przechowywania)

24. Uwagi różne

25. Opracował

Tekstmgr Jan Maraśkiewicz, 2008 r.....

Plany, rysunkimgr Jan Maraśkiewicz, 2008 r.....

Zdjęcia fotogr.mgr Jan Maraśkiewicz, 2008 r.....

Miejsce przechowywania negatywówWUOZ w Warszawie, Delegatura w Siedlcach.....

Karta po wypełnieniu podlega ochronie na podstawie przepisów prawa autorskiego

26. Adnotacje o inspekcjach, informacje o zmianach (daty, imiona i nazwiska wypełniających)

27. Załączniki

Wkładka

Miejscowość

STARA NIEDZIAŁKA

2. Obiekt (nazwa jak w karcie)

DWÓR

3. Zawartość wkładki

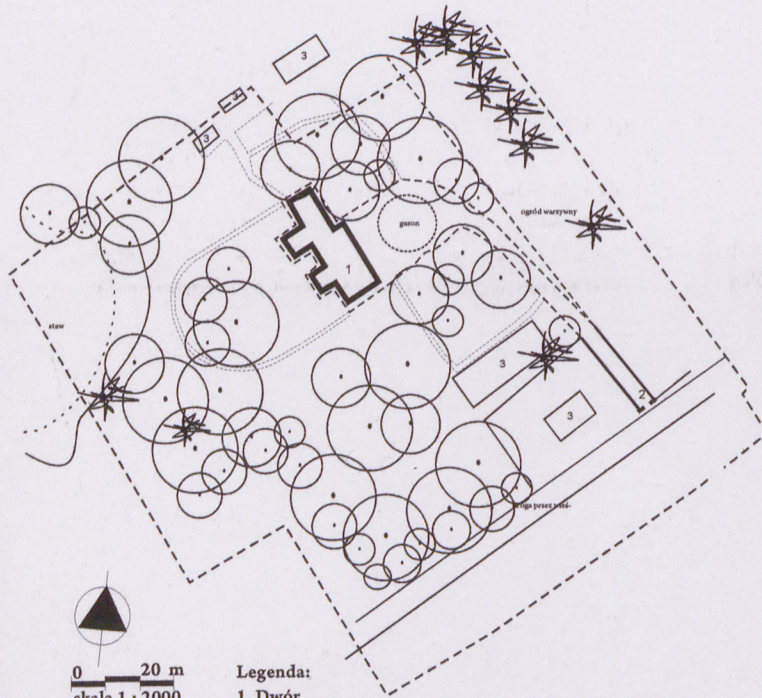
opis, plany i fotografie

Ciąg dalszy opisu"

Skrzydło pn. - elewacja frontowa (wsch). poprzedzona dziesięcioosiowym podcieniem, osadzonym na kamiennym cokole rozczłonkowanym arkadkami o łuku odcinkowym. Podcień słupowy, słupy połączone z oczepą mieczami a między sobą balustradą utworzoną z powtarzających się krzyżaków i deskowych parapetów. Elewacja pod podcieniem pięcioosiowa, na osi drugiej od korpusu otwór drzwiowy, na pozostałych otwory okienne. W połaci dachowej cztery lukarny. Elewacja szczytowa pn. z podcieniem jak od frontu, pod nim otwór drzwiowy i okienny. W szczycie okienko. Elewacja ogrodowa (zach.) częściowo przysłonięta przez oranżerię oraz trójboczną klatkę schodową. Z parą dwojonych okien. Klatka schodowa z oknami na osiach każdego z boków, z dodatkowymi drzwiami na boku środkowym.

Elewacje **oranżerii** rozczłonkowane wysokimi, półkoliście zamkniętymi otworami. Elewacje zach. oraz pn. dwuosiowe, pd. trójosiowa, z drzwiami na środku. Drzwi poprzedzone wielostopniowymi schodami.

WNĘTRZE: ściany otynkowane zwieńczone ozdobnymi gzymsami i fasetami. Stropy płaskie, przy fasetach dekoracyjne pasy zdobione malowanym roślinnym ornamentem, na środku rozety. W pomieszczeniach mieszkalnych dekoracyjne parkiety, w pomieszczeniach gospodarczych, hallu frontowym, oranżerii i korytarzu posadzki z terakoty. Korytarz ze sklepieniem kolebkowym, dekorowanym iluzjonistyczną malarską kompozycją. Otwory drzwiowe w profilowanych opaskach. Między salonem a gabinetem (trakt ogrodowy korpusu) szerokie otwarcie flankowane parą kolumn o gładkich trzonach i jońskich głowicach. W jadalni (trakt frontowy) antresola zarysowana na łuku odcinkowym z balustradą ażurową z żelaza kutego. Nad antresolą strop belkowy. Schody hallu z balustradą jak antresoli. Przestrzennie dominuje salon połączony z gabinetem, poprzedzony hall'em i główną klatką schodową. Komunikacja wewnętrzna w układzie traktowym i działowym. Wszystkie pomieszczenia doświetlone.



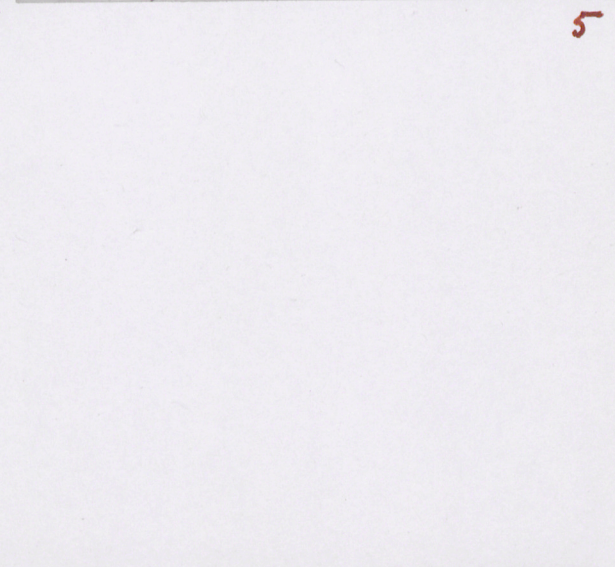
Legenda:

- 1. Dwór
- 2. Brama główna
- 3. Budynek gospodarczy

WYKAZ FOTOGRAFII:

- 1-2. Elewacja frontowa, wsch.
3. Elewacja wsch. balkon portyku
4. Fasada wsch. portyk kolumnowy
5. Elewacja wsch., drzwi główne
6. Elewacja pd.
- 7-8. Elewacja ogrodowa, zach.
9. Elewacja wsch., skrzydło pn.
10. Elewacja zach., skrzydło pn.
11. Elewacja zach., ryzalit
12. Elewacja zach., okno
13. Elewacja wsch., podcień
14. Oranżeria
15. Wnętrze, widok na salon
16. Wnętrze, widok na gabinet
17. Wnętrze, pokój zw. myśliwskim
18. Wnętrze, jadalnia
19. Wnętrze, hall
20. Wnętrze, korytarz skrzydła pn.





1. Miejscowość

STARA NIEDZIAŁKA

2. Obiekt (nazwa jak w karcie)

DWÓR

3. Zawartość wkładki

opis, plany i fotografie



7



8



9



10



11



12



13

1. Miejscowość

STARA NIEDZIAŁKA

2. Obiekt (nazwa jak w karcie)

DWÓR

3. Zawartość wkładki

opis, plany i fotografie



14



15



16



17



18



20



19