

Nr



A

B

C

D

E

F

G

H

I

J

K

L

M

N

O

P

R

S

T

U

V

W

X

Y

Z

1. Obiekt zabytkowy

PALAC

2. Miejscowość

LESZNO

3. Wiek

XIX

4. Styl

elektoryczny

5. Kubatura m³

6300

6. Powierzchnia w m²

900

a) zabytkowa:

b) użytkowa:

20. Przynależność administracyjna

a) województwo

Województwo

b) powiat

Poznański

c) gmina

Leszno

7. Materiał budowlany

Przed zniszczeniem

Po odbudowie

11. Ilość budynków

1

14. Grunty należące do zabytku:

ha

a) ściany

cegła

12. Ilość kondygnacji

2

a) ogrody stylowe

7

b) sklepienia

13. Użytkowanie wnętrza według ilości:

b) sady i grunty uprawne

21 + 701

c) stropy

drewno

a) izb mieszkalnych

32

c) lasy

-

d) wiązania dachu

- u -

b) innych pomieszczeń

1

d) wody

10,3

e) krycie dachu

dachówka

c) piwnic

8

e) inne

-

8. Wyposażenie architektoniczne

podłoga

15. Przeznaczenie pierwotne budynku

mieszkalne

16. Użytkowanie w latach ubiegłych

- u -

17. Użytkowanie obecne

biurowo-mieszkalne

18. Nadaje się do użycia na

ośrodek wypoczynkowy

9. Autorzy i data budowy i przebudowy

zbudowany w l.p. XIX w.
1926 - dobudowane skrzydło

19. Data, rodzaj i stopień zniszczeń i odbudowy

Data	O P I S	Zniszczenia %	Odbudowa %
VIII.1939 r.	mieszkalny		
XI.1939 r.	- u -		
XII.1945 r.	- u -		
1959	zmodernizowany	20	
1964	- u -	40	

21. Stacja

Nazwa stacji

Odległość od stacji w km

a) kolejowa

Płomie

6

b) autobusowa

Leszno

-

22. Właściciel i jego adres

dawny: P.G.R. Leszno - z 1964
przekazany Spółdzielni Osiedlowej -
własność - Poznańskiej

23. Użytkownik i jego adres

j.w.

24. Inwestor i jego adres

j.w.

25. Rejestr zabytku Nr.

26.03, 1962
rok 1962 miejsce przechowywania

26. Nazwa księgi hipotecznej

27. Nr hipoteczny

28. Akta

29. Fotografie

30. Inwentaryzacja pomiarowa

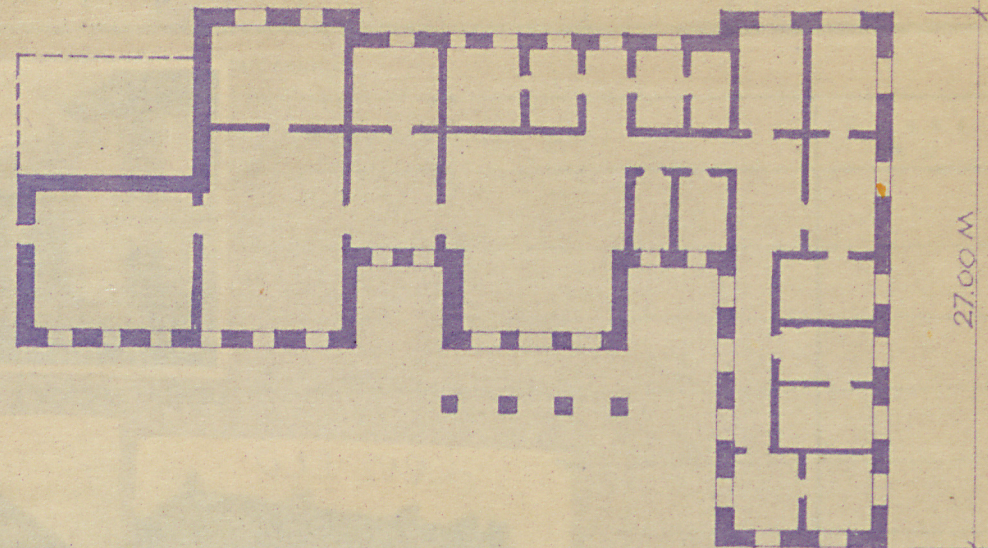
Z Y X W V U T S R P O N M L



plan 1959



plan 1964



47.20 M
h=7.00 M
SKALA 1:400

Ustawiony w domowym parku krajobrazowym,
miejscowy, brylowy, podpiwniczony, stłozony
z kompozycją głównego i podopiecznego skrzydła
bocznego. Rysunek szalony, trójwymiarowy,
z gankiem równoległym na 4 stopach, nad nim
balkon, dach 2 i 3 kond. ujęte profilowaniem
głównym, zdobione prostokątnymi naciskami
i girlandami. W tympanonie bogaty kontur z
marmurami. Od lewej przylega cmentarz,
strop ma usypiony na 4 kolumnach i schody oddzielne
na 4 drewnianymi filarami. Fasada ogólna
prosta, z balkonem i balkonem na piętrze.
Wnętrze, usypione przebudowane, dachy dachy

35. Uwagi różne
i korygowane.

36. Wypełnił dnia

VII.68 Sierpkausk

37. Sprawdził dnia

Z Y X W V U T S R P O N M L



plan 1959

plan 1959



plan 1964



plan 1964

Ustrój i stoniony parku krajobrazowy, murawiany, bynkowy, podpiwniczony, stoniony a kompozycje głównego i prostokątnego skrzydła bocznego. Rysunek malowany, trójwymiarowy, z gankiem wyznaczonym na 4 stopach, nad nim korytarz, dwa 2 i 3 kond. ujęte profilowaniem gzymsów, zdobione przeszklonymi moaillem i girlandami. W tympanonie bogaty kontusz z marmurami. Od lewej przylega ośmiennia, strop ma wsparty na 4 kolumnie i schody oddzielone 4 drewnianymi filarami. Fasada ozdobiona podł, z balkonem i balkonem na piętne. Wnętrze, uszczelnione przebudowane, dachy dwu-

35. Uwagi różne
i korytarzowe.

36. Wypełnił dnia

VII-68 Europejska

37. Sprawdził dnia

Wyszczególnienie prac

K o s z t
tys. zł

inspekcje