

Nr

III

A

B

C

D

E

F

G

H

I

J

K

L

M

N

O

P

R

S

T

U

V

W

X

Y

Z

niezliczone

30

1. Obiekt zabytkowy

KOŚCIÓŁ PAR. p.w. św. Trójcy d. cerkiew

2. Miejscowość

GRODZISK

3. Wiek

XVIII

4. Styl zabytek

budow. drewn.

5. Kubatura m³

1800

6. Powierzchnia w m²

a) zabytkowa: 300 b) użytkowa:

20. Przynależność administracyjna

a) województwo: łódzkie
b) powiat: Sokółski
c) gmina: Podleski

7. Materiał budowlany

Przed zniszczeniem

Po odbudowie

11. Ilość budynków

1

14. Grunty należące do zabytku:

ha

a) ściany

drewno

b) sklepienia

c) stropy

drewno

d) wiązania dachu

drewno

e) krycie dachu

blacha

12. Ilość kondygnacji

2

13. Użytkowanie wnętrza według ilości:

a) izb mieszkalnych

b) innych pomieszczeń

c) piwnic

a) ogrody stylowe

b) sady i grunty uprawne

c) lasy

d) wody

e) inne

21. Stacja

Nazwa stacji

Odległość od stacji w km

a) kolejowa

Kostki

10

b) autobusowa

Sabnie

2

22. Właściciel i jego adres

Par. rzym. kat. w/m

23. Użytkownik i jego adres

11

24. Inwestor i jego adres

11 131

8. Wyposażenie architektoniczne

Ottarze rokokowe 4 ćw. XVIII

15. Przeznaczenie pierwotne budynku cerkiew parafialna d. kat.

16. Użytkowanie w latach ubiegłych

kościół par.

17. Użytkowanie obecne

11

18. Nadaje się do użycia na

11

9. Autorzy i data budowy i przebudowy

Zbudowany jako cerkiew drewn.-kat. w 1778 z fundacji Anto-miego Zaluskiego. Restaurowany 1852 i 1950.

19. Data, rodzaj i stopień zniszczeń i odbudowy

Data

O P I S

Zniszczenia %

Odbudowa %

VIII.1939 r.

XI.1939 r.

XII.1945 r.

1965

stan dobry

10. Udostępnienie

Dobre

25. Rejestr zabytku Nr 615

rok 4.04.62 miejsce przechowywania

26. Nazwa księgi hipotecznej

27. Nr hipoteczny

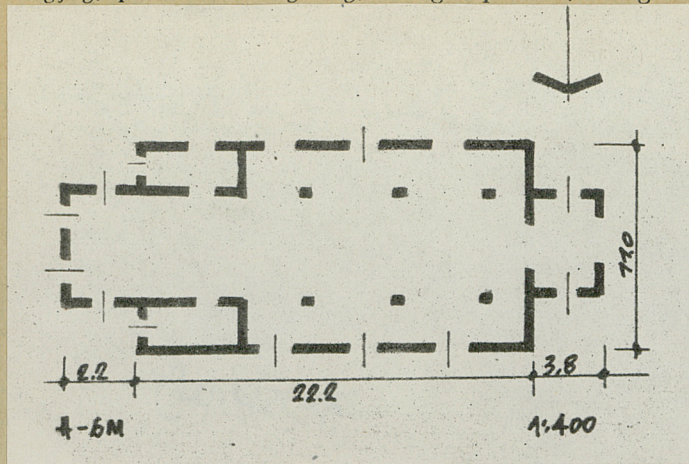
28. Akta

29. Fotografie

30. Inwentaryzacja pomiarowa

Z Y X W V U T S R P O N M L K J I H G F E D C B A Nr

31. Szkic sytuacyjny, plan schematyczny, uwagi opisowe, fotografia



32. Przebieg prac konserwatorskich

Rok	Wyszczególnienie prac	K o s z t tys. zł

33. Koszty
w tys. zł

Przewidywane

Rzeczywiste

34. Inspekcje

fol. W. Galicki 1965

Bibliogr.: Katalog
Zab. Sztuki T. X.
Pos. Sokolowski
W-wa 1965

36. Wypełnił dnia

1965. 1. Galicki

37. Sprawdził dnia

