

1. Obiekt

KOSCIÓŁ PARAFIALNY P.W. ŚW. ANDRZEJA BOBOLI

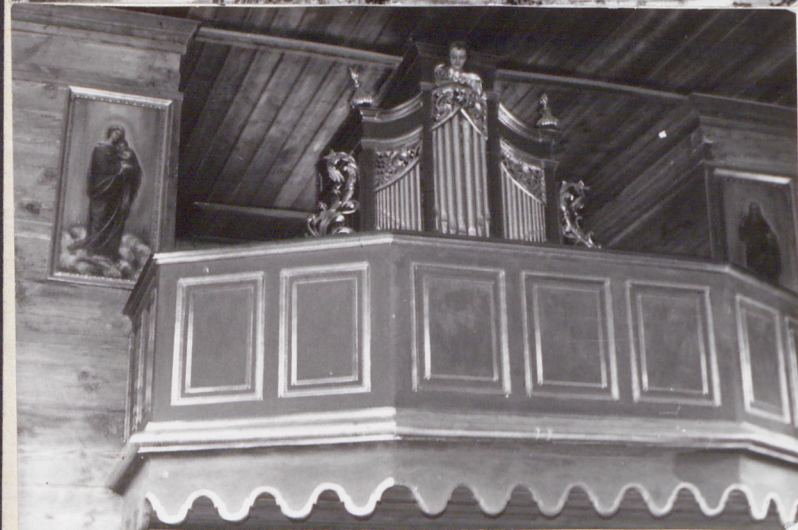
2. Czas powstania

1771-73

3. Miejscowość

BARDZICE

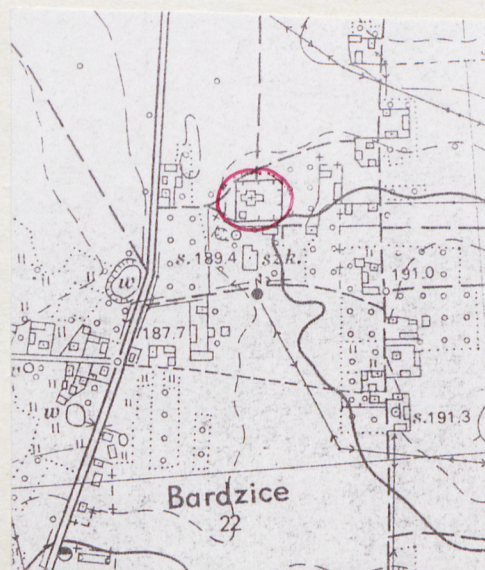
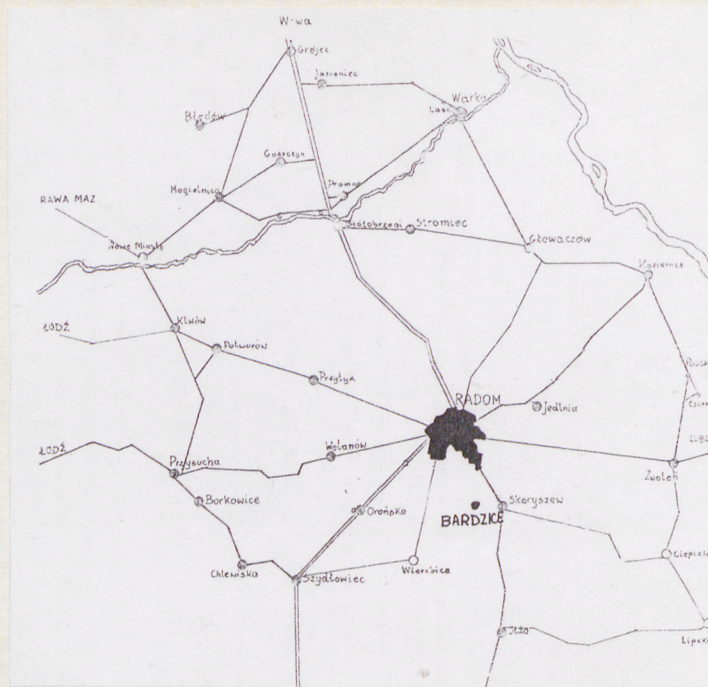
11. Zdjęcia, plan sytuacyjny, rzuty



autor zdjęć mgr Marek Kozera

data wykonania 15.05.1993r

miejsce przechowywania negatywów PSOZ Radom



4. Adres

26-643 BARDZICE

nr hipoteczny Bardzice 18

5. Przynależność administracyjna

województwo radomskie

gmina Kowala

pow. RADOM

6. Poprzednie nazwy miejscowości

7. Przynależność administracyjna  
przed 1.VI.1975.

województwo kieleckie

powiat Radom

8. Właściciel i jego adres  
Parafia Rzymsko - Katolicka  
Bardzice

9. Użytkownik i jego adres

Parafia Rzymsko - Katolicka  
Bardzice

10. Rejestr zabytków

Nr 176/A

data

18.06.1982



12. Autorzy, historia obiektu, określenia stylu.

Kościół parafialny p.w. św. Andrzeja Boboli, wzniesiony w latach 1771-1773 w Białobrzegach z fundacji Pawła Boskiego -podkomorzego czerskiego.

Przeniesiony wraz z częścią wyposażenia do Bardzic /1955-56/

Parafia erygowana 1957 r.

Posiada akta od 1943 r.

13. Opis (sytuacja, materiał i konstrukcja, rzut, bryła, elewacje, dach, wnętrze wyposażenie, instalacje)

Bardzice położone są w odległości 12 km na południe od Radomia. Kościół znajduje się na północnym skraju wsi. Otoczony jest drewnianym ogrodzeniem, wewnątrz którego rośnie duża ilość drzew i krzewów iglastych i liściastych.

Kościół drewniany,orientalny konstrukcji zrębowej.Podmurówka ceglano - kamienna.Nawa zbliżona do kwadratu,prezbiterium węższe,zamknięte wielobocznie.Od północy dawna zakrystia /obecnie kruchta/, a od południa nowa zakrystia.Od zachodu przybudówka równa wysokością z nawą,mieszcząca w przyziemiu kruchtę,natomiast na piętrze chór muzyczny.

Dachy dwuspadowe o ~~z~~wiązaniu storczykowym /nawa i prezbiterium/ pokryte blachą.Nad nawą wieżyczka na sygnaturkę w typie barokowym z latarnią.Wewnątrz strop płaski.

Ołtarz główny późnobarokowy z obrazem św.Rodziny w zwieńczeniu-XVIIIw.

Ambona - barokowa.

Instalacja elektryczna-wewnątrz,przewody prowadzone w rurach ochronnych.

System odprowadzania wody deszczowej z dachu/rynny i rury spustowe/powierzchniowe.

Instalacja odgromowa.

Na południowy zachód od kościoła znajduje się dzwonnica.Drewniana o konstrukcji słupowej-czworoboczna. U góry półkoliste otwory.

Dach czterospadowy- kryty blachą/namitowy/.



14. Kubatura 2.250 m <sup>3</sup>	15. Powierzchnia użytkowa 280 m <sup>2</sup>	16. Przeznaczenie pierwotne sakralne	17. Użytkowanie obecne sakralne
18. Prace budowlane i konserwatorskie, ich przebieg i dokumentacja  Prace remontowe : 1951-1955-1956 ; 1973-1978 ; Wymiany zniszczonych elementów drewnianych, pokrycie dachu blachą. 1977 - malowany wewnątrz przez art.mal.Janinę Pol z Warszawy	19. Stan zachowania (fundamenty, ściany zewnętrzne, ściany wewnętrzne, sklepienia, stropy, konstrukcje dachowe, pokrycie dachu, wyposażenie i instalacje) fundamenty - stan dobry ściany zewn.i wewn. - stan dobry strop i więźba dachowa - stan dobry wyposażenie - stan dobry instalacja elektryczna- stan dobry/wymaga okresowych przeglądów/ system odprowadzenia wody deszczowej-stan dobry/wymaga okresowych przeglądów/ instalacja odgromowa - stan dobry		
20. Najpilniejsze postulaty konserwatorskie			



21. Akta archiwalne (rodzaj akt, numer i miejsce przechowywania)

22. Bibliografia

Bastrzykowski A.Ks., Zabytki kościelne budownictwa drzew-  
nawgo diecezji sandomierskiej, Kraków 1930r. s.108.

Katalog zabytków sztuki w Polsce ,T.III, województwo  
Kieleckie, z.10. powiat radomski, W-wa 1961r. s.1.

Praca zbiorowa, Zabytkowe budownictwo drewniane regionu  
radomskiego, W-wa 1971r. s.53-74.

Słownik geograficzny Królestwa Polskiego i innych krajów  
słowiańskich, W-wa 1880r. T.I. s.108.

Wiśniewski J.Ks. Dekanat radomski, Radom 1911r.

23. Źródła ikonograficzne i fotografie (rodzaj, miejsce przechowywania, sygnatury)

24. Uwagi różne

25. Wypełnił

mgr Dariusz Szalla

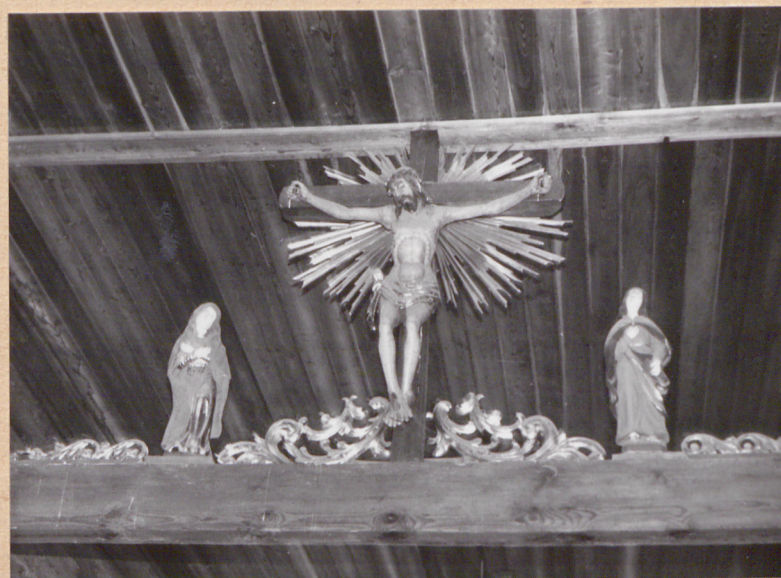
26. Sprawdził



1. Miejscowość  
Bardzice

2. Obiekt (nazwa jak w karcie)  
Kościół parafialny p.w.  
św. Andrzeja Boboli

3. Zawartość wkładki (nazwa obiektu lub materiału uzupełniającego)  
Fotografie



Wkładkę założył: mgr Dariusz Szalla  
(imię, nazwisko, data)

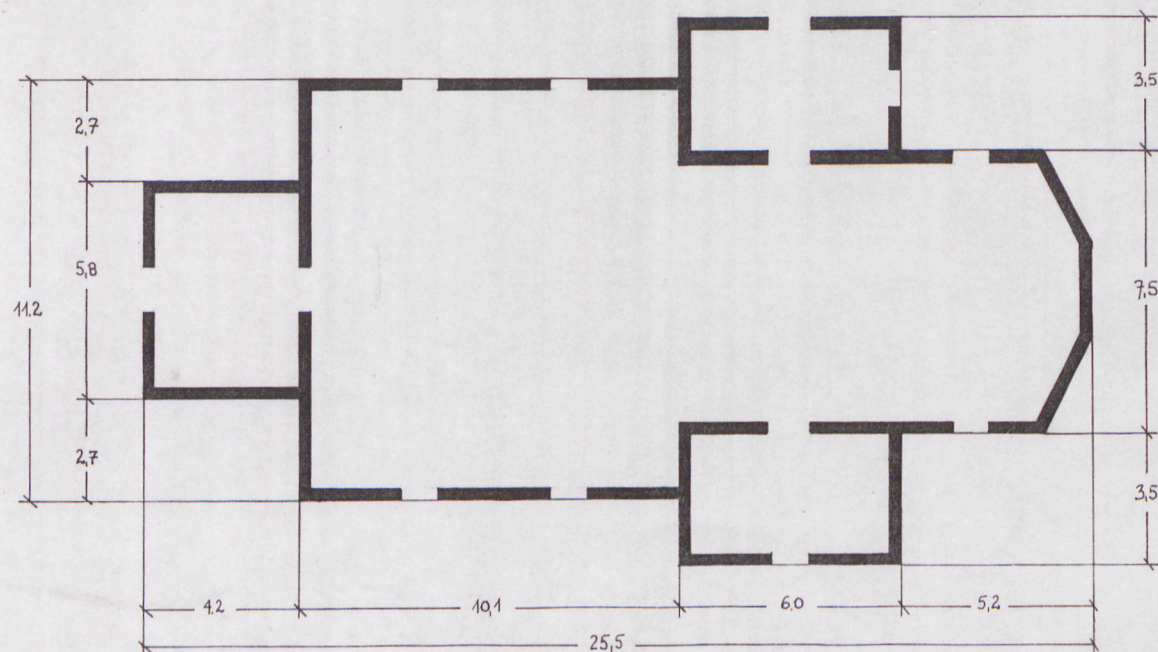
Miejsce przechowywania negatywów: P.S.O.Z. Radom







1. Miejscowość Bardzice	2. Obiekt (nazwa jak w karcie) Kościół parafialny p.w. św. Andrzeja Boboli	3. Zawartość wkładki (nazwa obiektu lub materiału uzupełniającego) Fotografie
----------------------------	--	--



Wkładkę założył: mgr Dariusz Szalla  
(Imię, nazwisko, data)

Miejsce przechowywania negatywów: P.S.O.Z.Radom