

A B C D E F G H I J K L Ł M N O P R S T U V W X Y Z

Nr 6265
M. ZOWIECKIE

1. Obiekt 56212
DZWONNICA PRZY KOŚCIELE PARAF. PŚW. ŚW. TRÓJCY

2. Czas powstania
1890-97

3. Miejscowość
ŻELISZEW

PODKOŚCIECZNY

4. Adres
Żeliszew

nr hipoteczny

5. Przynależność administracyjna

województwo siedleckie

gmina Kotuń

pow. SIEDLCE

6. Poprzednie nazwy miejscowości

7. Przynależność administracyjna 1. VI. 1975 r.

województwo warszawskie

powiat Siedlce

8. Właściciel i jego adres

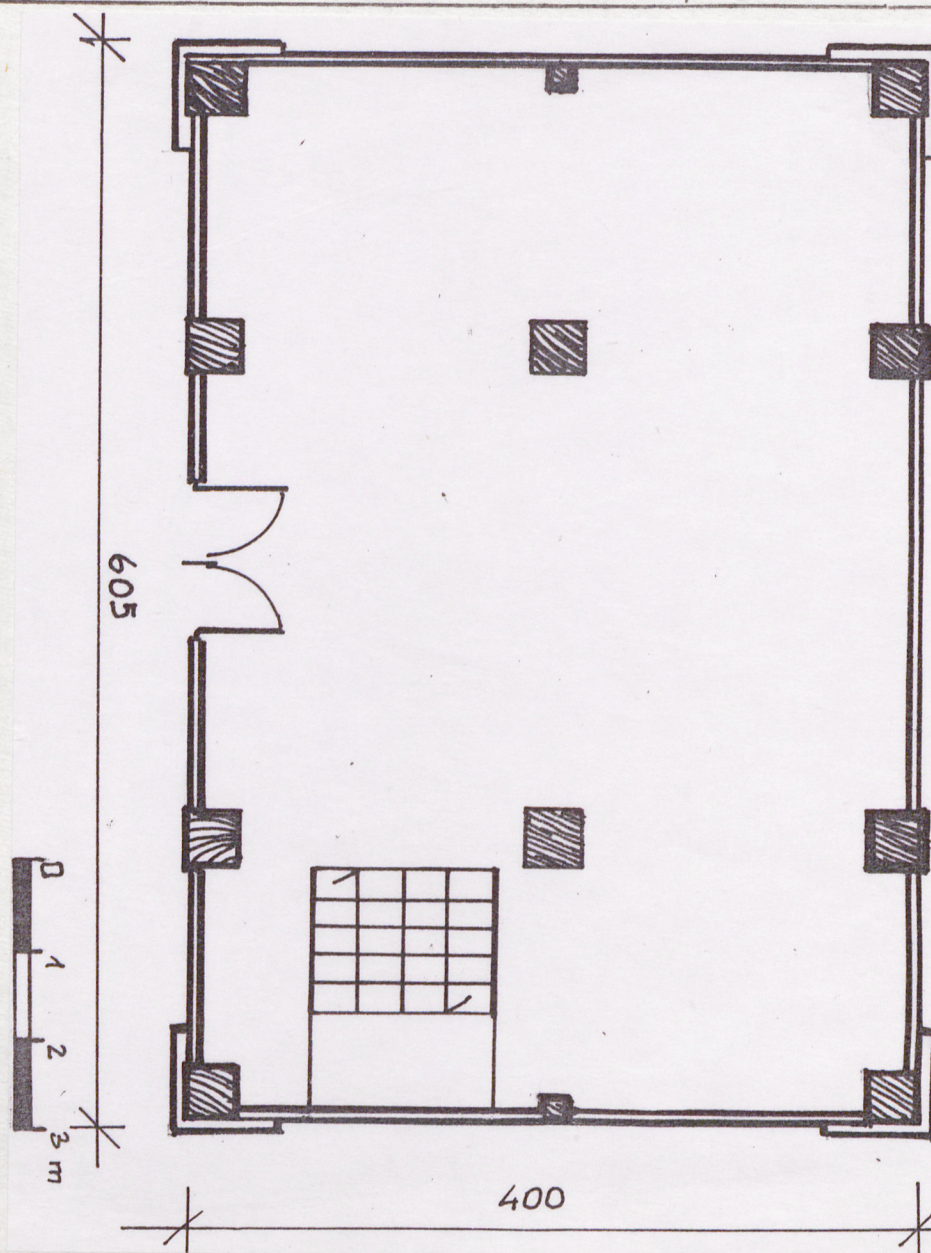
Paraf. rzym. kat.
p.w. Św. Trójcy

9. Użytkownik i jego adres

J.W.

10. Rejestr zabytków

Nr 129/597 data 4.04.1962



12. Autorzy, historia obiektu, określenie stylu.

Wybudowana prawdopodobnie w latach 1890-97, w trakcie rozbudowy kościoła. Być może tylko rozbudowana.

Eklektyzm

13. Opis (sytuacja, materiał i konstrukcja, rzut, bryła, elewacje, wnętrze wyrośnięcie instalacje)

- SYTUACJA:

Położona na pn.-wsch. skraju wsi, po zach. stronie drogi do Kotunia, w zespole kościelnym, w pd.-zach. narożniku cmentarza przykościelnego, przed fasadą kościoła, który na środku cmentarza. Cmentarz prostokątny, ogrodzony pełnym murem. Dzwonnica zwrócona na pn. ku kościołowi.

- MATERIAŁ I KONSTRUKCJA:

Drewniana, ściany w konstrukcji yrębowej, sumikowo-łatkowej. Część górna słupowo-ramowej konstrukcji ścian, szalowana. Dach drewniany krokwiowy, z "mnichem". Zawieszenie dzwonów drewniane, belkowe, na słupach. Schody drewniane, dwubiegowe. Stropy belkowe, nagie. Podłogi deskowe, białe. Drzwi futrynowe, w profilowanym deskowym okładzie, płycinowe.

- RZUT:

Na rzucie prostokąta, jednonętrowa.

- BRYŁA:

Złożona z dwóch nałożonych na siebie prostopadłościanów, dolny dwukrotnie szerszy i o połowę wyższy. Górny nakryty ośmiobocznym, stożkowym hełmem. Różnice w szerokości dolnej partii kryją daszki pulpity.

- ELEWACJE:

Dekoracyjnie oszalowane. Naroża ujęte szerokimi, deskowymi lizenami, między nimi trzy typy szalunków, u dołu pionowe, w środku poziome, u góry "fartuch" z pionowych desek. Dachy pulpity i daszki okapowe podparte profilowanymi "konsolami". Górna część wieży, nad okapami posiada trójkątne szczyciki a nad narożnikami lizenami sterczyny. Elewacja frontowa z drzwiami na osi, dwuskrzydłowymi, nad którymi półkolistą nadświetlę. Pozostałe elewacje dolnej kondygnacji bez podziałów. Boki kondygnacji górnej z parami prostokątnych prześwitów.

- WNETRZE:

Dostępne od zewnątrz, z podłogą w obu kondygnacjach. W parterze słupy zawieszenia dzwonów, przy ścianie pn.-wsch. schody na górę. Konstrukcja ścian, zawieszenia dzwonów i dachu odsłonięta.

- INSTALACJE:

Brak.

21. Akta archiwalne (rodzaj akt, numer i miejsce przechowania)

24. Uwagi różne

22. Bibliografia

- Zabytki architektury i budownictwa w Polsce, woj.siedleckie, ODZ W-wa 1988 r.,s-94

25. Opracował

tekst

mgr Aneta Semeniuk 1994 r.

imię, nazwisko, data, podpis

plany, rysunki

mgr Aneta Semeniuk 1994 r.

imię, nazwisko, data, podpis

zdjęcia fotogr.

mgr Aneta Semeniuk 1994 r.

imię, nazwisko, data, podpis

miejsce przechowania negatywów

PSOZ O/Siedlce

Karta po wypełnieniu podlega ochronie na podstawie przepisów prawa autorskiego

26. Adnotacje o inspekcjach, informacje o zmianach (daty, imiona i nazwiska wypełniających)

23. Źródła ikonograficzne i fotografia (rodzaj, miejsca przechowania, sygnatury)

27. Załączniki

Wkładka

1. Miejscowość

ŻELISZEW

2. Obiekt (nazwa jak w karcie)

Dzwonnica przy kość.paraf.
p.w. Św.Trójcy

3. Zawartość wkładki (nazwa obiektu lub materiału uzupełniającego)

fotografie, plany



Wkładkę założył:

(imię, nazwisko, data)

Miejsce przechowywania negatywów: