

1. Obiekt

WILLA "ALMA"

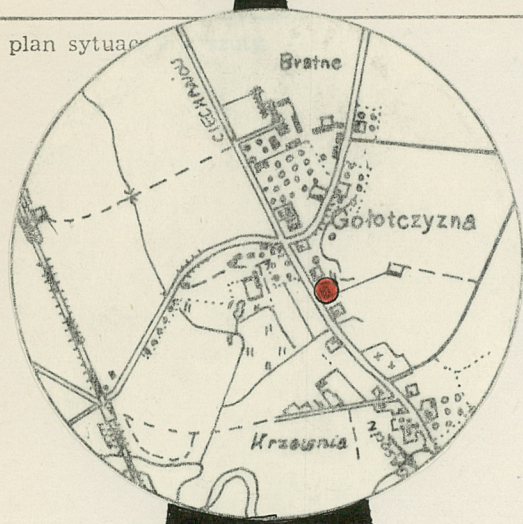
2. Czas powstania

1937 r.

3. Miejscowość

Gołotczyzna

11. Zdjęcia, plan sytuacyjny



autor zdjęć Jacek Serafinowicz
data wykonania X.1981 r.
miejsce przechowywania negatywów BBiDZ w Ciechanowie.



4. Adres

Gołotczyzna nr 6.

nr hipoteczny Uł. Ciechanowski 8

5. Przynależność administracyjna

województwo ciechanowskie

gmina Sońsk

pow. CIECHANÓW

6. Poprzednie nazwy miejscowości

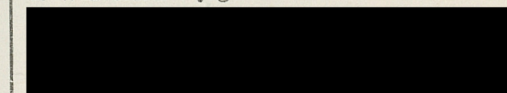
j.w.

7. Przynależność administracyjna
przed 1.VI.1975 r.

województwo warszawskie

powiat ciechanowski

8. Właściciel i jego adres



9. Użytkownik i jego adres

Rodzina Wardzińskich, Gołotczyzna.

10. Rejestr zabytków

Nr 422 data 07.07.1998

A-331

12. Autorzy, historia obiektu, określenia stylu.

Willa została zbudowana przez Aleksandra Świętochowskiego dla jego drugiej żony - Marii Żydowo. W r. 1937 Świętochowski przeniósł się tu wraz z żoną z willi "Krzewnia". Do roku 1961 dom w posiadaniu Marii Żydowo, II voto Grossmanowej. Od roku 1961 dom stanowi własność rodziny Wardzińskich. W "Almie" zmarł 25.IV.1938 r. Aleksander Świętochowski.

13. Opis (sytuacja, materiał i konstrukcja, rzut, bryła, elewacje, dach wnętrze wyposażenie, instalacje)

Willa usytuowana 20 m. na wsch. od drogi przechodzącej przez wieś Gołotczyzna, położona w rozległym ogrodzie z resztkami parku od pn.-wsch. Drewniana, oszalowana o konstrukcji zrębowej, posadowiona na fundamentach z cegły, nad piwnicą strop Kleina, nad pomieszczeniami stropy drewniane z podsufitką, wieżba dachowa drewniana o konstrukcji krokwiowo-stolcowej, dach kryty płytkami azbestowo-cementowymi. We wnętrzu schody drewniane zabiegowe z drewnianą balustradą, w pomieszczeniach podłogi z desek układanych w kwadraty, okna dwudzielne, jednokwaterowe ze ślaniem, drzwi jedno- i dwuskrzydłowe, płycinowe i przeszklone, w części wahadłowe z oryginalnymi okuciami mosiężnymi.

Willa posadowiona na planie prostokąta z dwiema werandami od pn. i zach. oraz obszernym tarasem od pd., układ wnętrza dwutraktowy z dyspozycją korytarzowo-amfildową.

Bryła zwarta, parterowa z mieszkalnym poddaszem, podpiwniczona w części pn., nakryta dachem dwuspadowym z facjatą od wsch. i nadstawką od zach.

Elewacja frontowa od zach. 5-osiova, ukształtowana symetrycznie z wysuniętą werandą na osi zwieńczoną tarasikiem ograniczonym drewnianą balustradą, w partii poddasza 3-osiova nadstawka przekryta oddzielnym daszkiem siodłowym, szczyt z dwoma niewielkimi świetlikami. Ponad otworami okiennymi przyziemia fryz złożony z drewnianych rombów, okap dachu wsparty na profilowanych drewnianych kroksztynach. Z lewej strony elewacji wmontowana tablica z czarnego granitu z napisem: "Alma" w tym domu 25 kwietnia 1938 r. zmarł Aleksander Świętochowski. 1978 T/owarzystwo/ M/iłośników/ Z/iemni/ C/iechanowskiej/!

Elewacja boczna wychodząca na pd. 2-osiova, szczyt oddzielony fryzem analogicznym do fryzu w elewacji frontowej i przepruty dwoma prostokątnymi otworami okiennymi flankowanymi przez dwa niewielkie świetliki. Elewację poprzedza taras wyłożony płytkami ze sztucznego kamienia i ograniczony drewnianą balustradą.

Elewacja ogrodowa od wsch. 3-osiova, ponad otworami okiennymi fryz o formach analogicznych do pozostałych elewacji, połać dachu przepruta niewielką facjatą.

Elewacja boczna od pn. 4-osiova z niewielką werandą całkowicie przeszkloną, szczyt przepruty trzema prostokątnymi otworami okiennymi.

We wnętrzu oryginalna, dobrze zachowana stolarka z mosiężnymi okuciami.

Instalacje: elektryczna, wodno-kanalizacyjna, ogrzewanie z własnej kotłowni umieszczonej w piwnicy.

14. Kubatura	15. Powierzchnia użytkowa	16. Przeznaczenie pierwotne	17. Użytkowanie obecne
616 m ³ .	162 m ² .	mieszkalne	mieszkalne
18. Prace budowlane i konserwatorskie, ich przebieg i dokumentacja Reperacja dachu - 1979 r. Malowanie elewacji - 1976 r.		19. Stan zachowania (fundamenty, ściany zewnętrzne, ściany wewnętrzne, sklepienia, stropy konstrukcje dachowe, pokrycie dachu, wyposażenie i instalacje) Budynek w dobrym stanie technicznym; zagrożony przez częste wylewy pobliskiego kanału!	
20. Najpilniejsze postulaty konserwatorskie Osuszenie piwnicy, zabezpieczenie stolarki okiennej.			

21. Akta archiwalne (rodzaj akt, numer i miejsce przechowywania)

22. Bibliografia

23. Źródła ikonograficzne i fotografie (rodzaj, miejsce przechowywania, sygnatury)

24. Uwagi różne

25. Wypełnił

M. Rozbicka i J. Serafinowicz

imię i nazwisko

data październik 1981 r.

26. Sprawdził

imię i nazwisko

data

27. Załączniki

1/ Wkładka nr 1 - rzut przyziemia w skali 1:100
zdjęcia dodatkowe.

1. Miejscowość

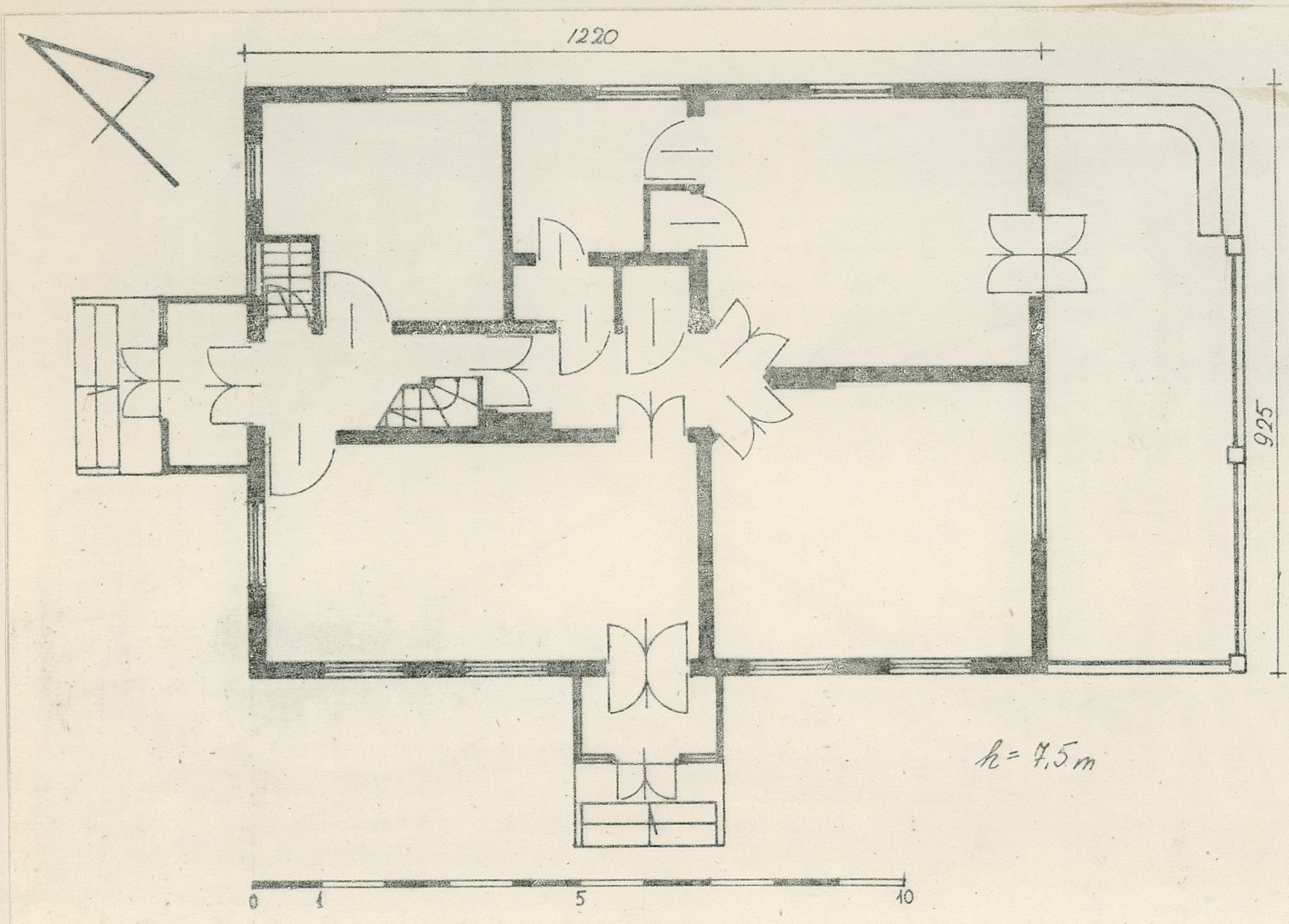
Gołotczyzna

2. Obiekt (nazwa jak w karcie)

Willi "Alma"

3. Zawartość wkładki (nazwa obiektu lub materiału uzupełniającego)

rzut przyziemia w skali 1:100, zdjęcia dodatkowe.



Wkładkę założył: M. Rozbicka i J. Serafinowicz, X. 1981.
(Imię, nazwisko, data)

Miejsce przechowywania negatywów: BRiDZ w Ciechanowie