

1. Obiekt

65712 willa letnia /Pawilon II/

2. Czas powstania

1910 - 1914

3. Miejsce wość

Turczynek

4. Adres

Turczynek - Milanówek

nr hipoteczny .....

5. Przynależność administracyjna

województwo stołeczne warszawskie

gmina

cz. w. Milanówek

pow. GRODZISK

6. Poprzednie nazwy miejscowości

Turczynek

7. Przynależność administracyjna  
przed 1.VI.1975

województwo warszawskie

powiat grodzisk-maz.

8. Właściciel i jego adres

9. Użytkownik i jego adres

Zespół Opieki Zdrowotnej  
w Grodzisku Mazowieckim

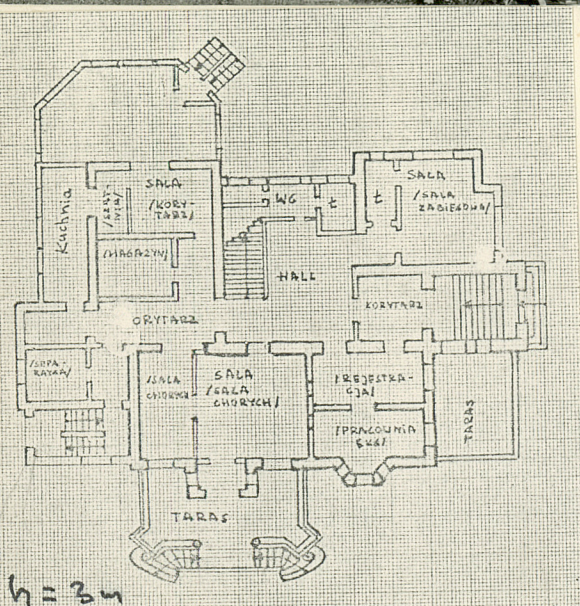
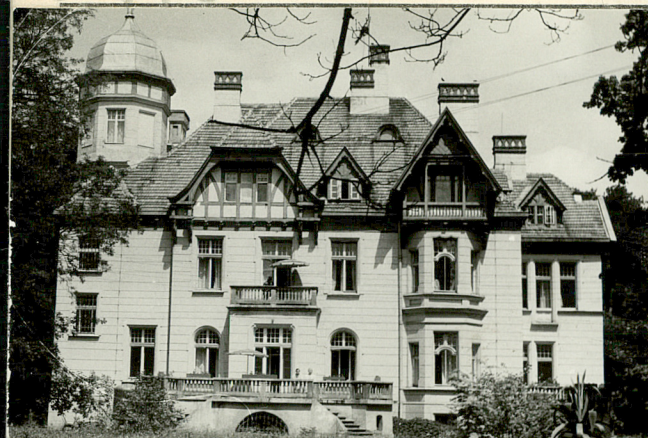
10. Rejestr zabytków

Nr.

1181-A

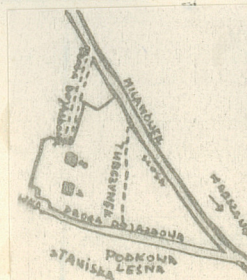
data

11.06.1981



h=3m

autor zdjęć Józef A. Mroch  
data wykonania 1976  
miejsce przechowywania negatywów





Założenie Turczynek było budowane dla ~~dra~~ Raua i Levenszteina, rodziny współwłaścicieli Warszawskiej Wytwórni Wagonów Kolejowych w latach 1910 - 1914 przez przedsiębiorstwo inżyniera Licijuka /architekt nieznany/. Dom użytkowany był przez właścicieli do 1939 r. jako dom letniskowy, tu również organizowano bale.

W czasie okupacji stacjonowała tam niemiecka jednostka "Służba Niemcom". Od 1945 r. Armia Czerwona, a następnie 4 Zarty Bata-lion Piechoty II Armii Wojska Polskiego, Po nim przejęła dom Szkoła Główna ZMP.

Od roku 1961 budynek został oddany służbie zdrowia z przeznaczeniem na zorganizowanie w nim Szpitala Specjalistycznego dla Płucno - Chorych/organizowanie Centralnego Szpitala Chirurgii Płucnej. Od 1978 znajduje się tu Oddział Wewnętrzny Zespołu Opieki Zdrowotnej w Grodzisku Maz.

Od 1955 r. było prowadzone postępowanie wywłaszczające rodziny Rau i Levensztein, jednak brak jest jakichkolwiek dokumentów stwierdzających że wywłaszczenie zostało przeprowadzone.

dom w stylu szwajcarskiego chalet, przy-stosowany do letniskowych warunków w Polsce. oraz elementy architektury południowo-niemieckiej.

Budynek posadowiony w głębi wielohektarowego parku /z zabytkowym drzewostanem/, na osi wschód - zachód. /Pawilon I i Pawilon II są ustawione wejściami do siebie/. Budynek na planie zbliżonym do prostokąta /nierégólarnym/, podpiwniczony, piętrowy z mansardami i przygórką, na wysokim cokole, murowany, tynkowany, boniowany. dachy wielospadowe, kryte dachówką, stropy z cegły na dźwigarach stalowych Kleina. Stropy i ściany pomieszczeń poddasza drewniane.

Konstrukcja dachu drewniana. Pokrycie wieżyczki z blachy. W części dachowej mur szachulcowy. Okna o różnych kształtach w obramieniu profilowanym. Kominy zdobione ornamentami z cegły.

Elewacja wschodnia : czteroosiowa, nierégólarna z tarasem.

Wejście w profilowanym portalu z łukiem ostrym.

Elewacja ogrodowa - południowa : uskokowa, z tarasem i balkonem na pierwszym piętrze. Z prawej strony wielokątny ryzalit zieniczony ostrym trójkątnym szczytem, z podcieniem. Nad tarasem szczyt z ozdobnym belkowaniem.

Elewacja zachodnia : pięcioosiowa, z wejściem kuchennym i czterokondygnacyjną wieżą na planie prostokąta, od poziomu dachu przechodzącą w ośmiokąt, zwieńczoną hełmem. Z lewej strony wieży ozdobny szczyt uskokowy.

Elewacja północna : z dwoma bocznymi ryzalitami zakończonymi szczytami i drewnianą werandą siedmioosiową. W większości okien kute ozdobne kraty.

Instalacje : wodno - kanalizacyjna, elektryczna, centralne ogrzewanie.

Wnętrze budynku : Duży hall wysokości dwóch kondygnacji, z drewnianą balustradą na kondygnację pierwszego piętra, kominek z drewnianą obudową.



14. Kubatura	15. Powierzchnia użytkowa	16. Przeznaczenie pierwotne	17. Użytkowanie obecne
6 680 m <sup>3</sup>	516, 91 m <sup>2</sup>	willa letnia	szpital /Oddział Wewnętrzny/
18. Prace budowlane i konserwatorskie, ich przebieg i dokumentacja  Przebudowy : Wprowadzenie we wnętrzach na parterze nowych ścian działowych, dwa pomieszczenia na parterze powstały z obudowy tarasów. Na pierwszym piętrze /od wschodu/ rozebrany taras.		19. Stan zachowania (fundamenty, ściany zewnętrzne, ściany wewnętrzne, sklepienia, stropy, konstrukcje dachowe, pokrycie dachu, wyposażenie i instalacje)  dobry dachówka wymaga uzupełnień	
20. Najpilniejsze postulaty konserwatorskie			



21. Akta archiwalne (rodzaj akt, numer i miejsce przechowywania)

22. Bibliografia

23. Źródła ikonograficzne i fotografie (rodzaj, miejsce przechowywania, sygnatury)

24. Uwagi różne

25. Wypełnił

26. Sprawdził

M. Świątek - X. 1976