

Nr

A B C D E F G H I J K L M N O P R S T U V W X Y Z

138

nie dotyczy

1. Obiekt zabytkowy

Kościół św. Trójcy

Żeliszew Podkościelny

2. Miejscowość

ŻELISZEW

PODKOŚCIELNY

3. Wiek XVIII

4. Styl

5. Kubatura m³

1800

6. Powierzchnia w m²

zabytkowa:

b) użytkowa

230

7. Materiał
budowlanyPrzed znisz-
czeniemPo
odbudowie

11. Ilość budynków

1

14. Grunty należące do zabytku:

ha

20. Przynależność administracyjna

a) województwo warszawskie

b) powiat Siedlce

c) gmina Żeliszew

a) ściany

drewno

b) sklepienia

c) stropy

drewno

d) wiązania
dachu

drewno

e) krycie dachu

blacha

12. Ilość kondygnacji

a) ogrody stylowe

13. Użytkowanie wnętrza
według ilości:

b) sady i grunty uprawne

a) izb mieszkalnych

c) lasy

b) innych pomieszczeń

d) wody

c) piwnic

e) inne

21. Stacja

Nazwa stacji

Odległość
od stacji
w km

a) kolejowa

-

b) autobusowa

Żeliszew
Podkościelny

22. Właściciel i jego adres

parafia rzymsko-katolicka

8. Wyposażenie architektoniczne

15. Przeznaczenie pierwotne budynku kościół

16. Użytkowanie w latach ubiegłych

17. Użytkowanie obecne kościół

18. nadaje się do użycia na

23. Użytkownik i jego adres

24. Inwestor i jego adres

9. Autorzy i data budowy i przebudowy

1770-1789

1890-1897 przebud.

1950 remont

19. Data, rodzaj i stopień zniszczeń i odbudowy

Data

O P I S

Znisz-
czenia
%Odbu-
dowa
%

VIII.1939r.

XI.1939 r.

XII.1945 r.

XI.1973

dobry

25. Rejestr zabytku Nr

597/62

rok 4.04.62

miejsce przechowywania

26. Nazwa księgi hipotecznej

27. Nr hipo-
teczny

28. Akta

29. Fotografie

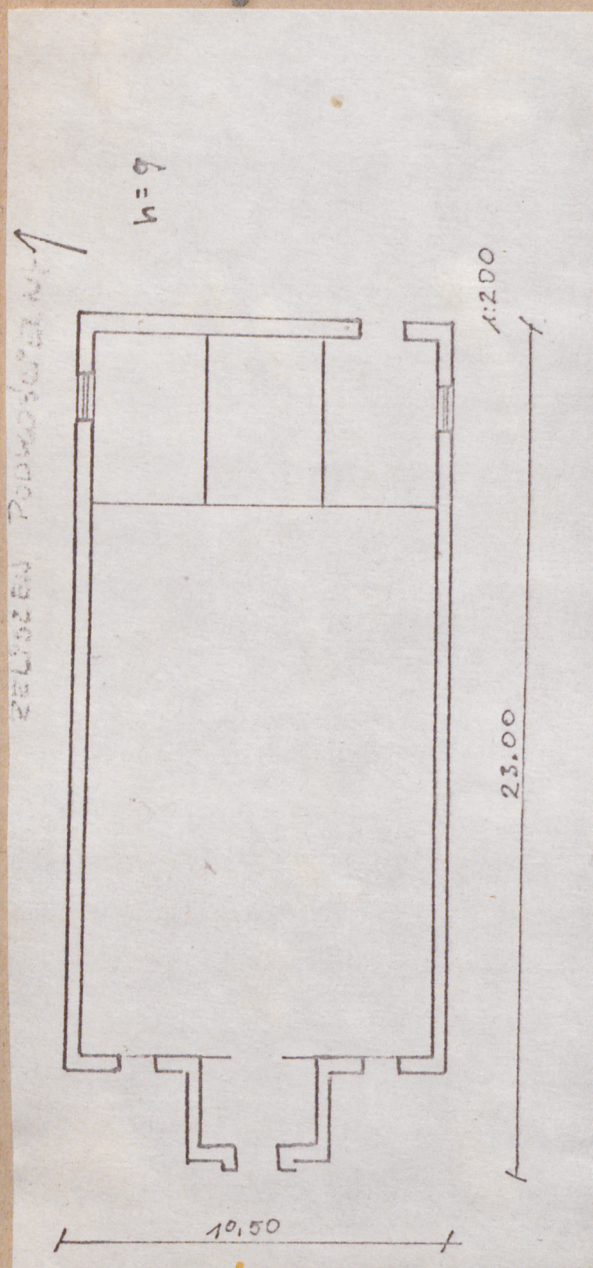
30. Inwentaryzacja pomiarowa

10. Udostępnienie

dostępny

Z Y X W V U T S R P O N M L K J I H G F E D C B A Nr

31. Szkic sytuacyjny, plan schematyczny, uwagi opisowe, fotografia



22. Przebieg prac konserwatorskich



Koszt
rys. 21

35. Uwagi różne

36. Wypełnił dnia

37. Sprawdził dnia

xii 1973 *[signature]*