

1. Obiekt

1069/2 Dawna szkoła żeńska Aleksandry Bąkowskiej

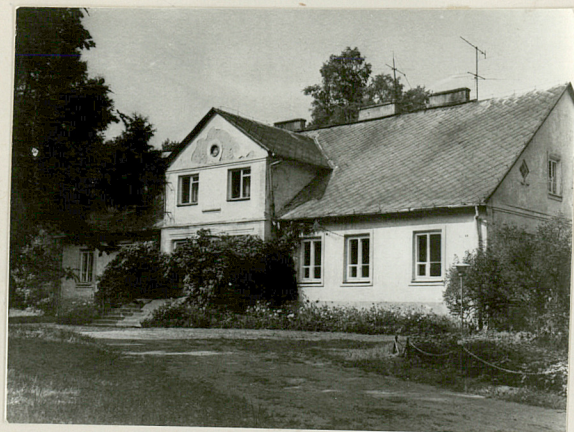
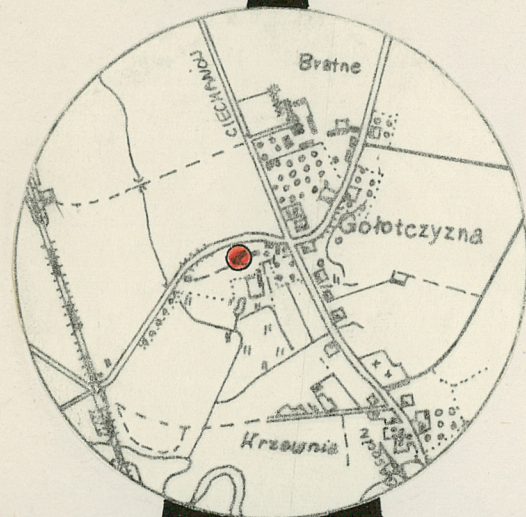
2. Czas powstania

ok. 1909

3. Miejscowość

Gołotczyzna

11. Zdjęcia, plan sytuacyjny, rz



autor zdjęć Jacek Serafinowicz
data wykonania X. 1981.
miejsce przechowywania negatywów BBiDZ w Ciechanowie.

4. Adres

Gołotczyzna
ul. Parkowa nr 6.

nr hipoteczny

5. Przynależność administracyjna

województwo ciechanowskie

gmina Sońsk

pow. CIECHANOW

6. Poprzednie nazwy miejscowości

j.w.

7. Przynależność administracyjna
przed 1.VI.1975 r.

województwo warszawskie

powiat ciechanowski

8. Właściciel i jego adres

Urząd Gminy w Sońsku

9. Użytkownik i jego adres

7 rodzin

10. Rejestr zabytków

Nr A-264 data 30.08.1980

A-203

12. Autorzy, historia obiektu, określenia stylu.

Obećny dworek stoi na miejscu częściowo spalonego dworu należącego do Aleksandry Bąkowskiej. Do 1939 roku mieścił szkołę żeńską. Po 1945 adaptowany na mieszkania nauczycieli z pobliskiej szkoły rolniczej.

13. Opis (sytuacja, materiał i konstrukcja, rzut, bryła, elewacje, dach wnętrze wyposażenie, instalacje)

Dworek usytuowany na pn. skraju rozległego założenia parkowego z licznymi okazami starodrzewu, położony 60 m. na pd. od drogi Damięty-Gołotczyzna, około 30 m na pn.-wsch. dom mieszczący pierwotnie pralnię.

Murowany z cegły pełnej, tynkowany, fundamenty z cegły na zaprawie wapienno-piaskowej, nad piwnicami sklepienie ceglano-kolebkowe, nad pomieszczeniami stropy drewniane z podsufitką, więźba dachowa drewniana o konstrukcji krokwiowo-płatwiowej, dach kryty eternitem. We wnętrzu schody drewniane jednobiegowe z drewnianą balustradą, w pomieszczeniach podłogi z desek, drzwi jedno- i dwuskrzydłowe drewniane, płycinowe, taflowe i przeszklone, okna dwu- i trójdzielne, dwu- i trójkwaterowe.

Dworek posadowiony na planie prostokąta z ryzalitem i obszernym tarasem od frontu, od pd., dobudówką na planie prostokąta od wsch. i silnie wyodrębnionym ryzalitem od pn. w elewacji ogrodowej, układ wnętrz dwutraktowy, amfiladowo-korytarsowy.

Bryła rozczłonkowana, parterowa, w partiach ryzalitów piętrowa, podpiwniczona w części wschodniej, przekryta dachem dwuspadowym, ryzality i dobudówka nakryte oddzielnymi dachami dwuspadowymi.

Elewacja frontowa od pd. 9-osiova z 3-osiową przybudówką i 3-osiowym ryzalitem w wejściowym poprzedzonym tarasem, ponad wyraźnie zaznaczonym cokołem otwory okienne o wykroju prostokątnym ujęte w obramienia opaskowe, piętro ryzalitu oddzielone słabo wyodrębnionym gzymsem, pierwotnie jednobiegowe, obecnie dwuosiove, szczyt ryzalitu z okulusem. Naroża elewacji ujęte w lizeny.

Elewacja boczna od wsch. trójosiowa, szczyt oddzielony płaskim podwójnie profilowanym gzymsem, przepruty dwoma otworami okiennymi flankowanymi przez niewielkie kwadratowe świetliki. Lewy narożnik ujęty w lizenę.

Elewacja ogrodowa od strony pn. 8-osiova, ukształtowana uskokowo z czteroosiowym ryzalitem, okna ujęte w obramienia opaskowe, w partii ryzalitu szczyt oddzielony płaskim gzymsem i przepruty dwoma prostokątnymi otworami okiennymi flankowanymi przez dwa kwadratowe świetliki, naroża ryzalitu z lizenami.

Elewacja boczna od zach. 4-osiova z silnie zaakcentowanym cokołem, ponad którym prostokątne otwory okienne ujęte w opaski, szczyt oddzielony płaskim gzymsem i przepruty dwoma otworami okiennymi flankowanymi przez kwadratowe świetliki. Instalacje: elektryczna, wodno-kanalizacyjna.

14. Kubatura 3890 m ³ .	15. Powierzchnia użytkowa 676 m ² .	16. Przeznaczenie pierwotne szkoła	17. Użytkowanie obecne mieszkalne
---------------------------------------	---	---------------------------------------	--------------------------------------

18. Prace budowlane i konserwatorskie, ich przebieg i dokumentacja

19. Stan zachowania (fundamenty, ściany zewnętrzne, ściany wewnętrzne, sklepienia, stropy konstrukcje dachowe, pokrycie dachu, wyposażenie i instalacje)

Budynek silnie zawilgocony, w piwnicach woda gruntowa, ściany zaatakowane przez grzyb, tynki częściowo zniszczone, stropy częściowo przegniłe, więźba dachowa przegniła, instalacja wodna skorodowana, rynny przerdzewiałe i dziurawe.

20. Najpilniejsze postulaty konserwatorskie

Budynek wymaga przeprowadzenia remontu kapitalnego.

21. Akta archiwalne (rodzaj akt, numer i miejsce przechowywania)

22. Bibliografia

23. Źródła ikonograficzne i fotografie (rodzaj, miejsce przechowywania, sygnatury)

24. Uwagi różne

25. Wypełnił

M. Rozbicka i J. Serafinowicz

imię i nazwisko

data październik 1981 r.

26. Sprawdził

imię i nazwisko

data

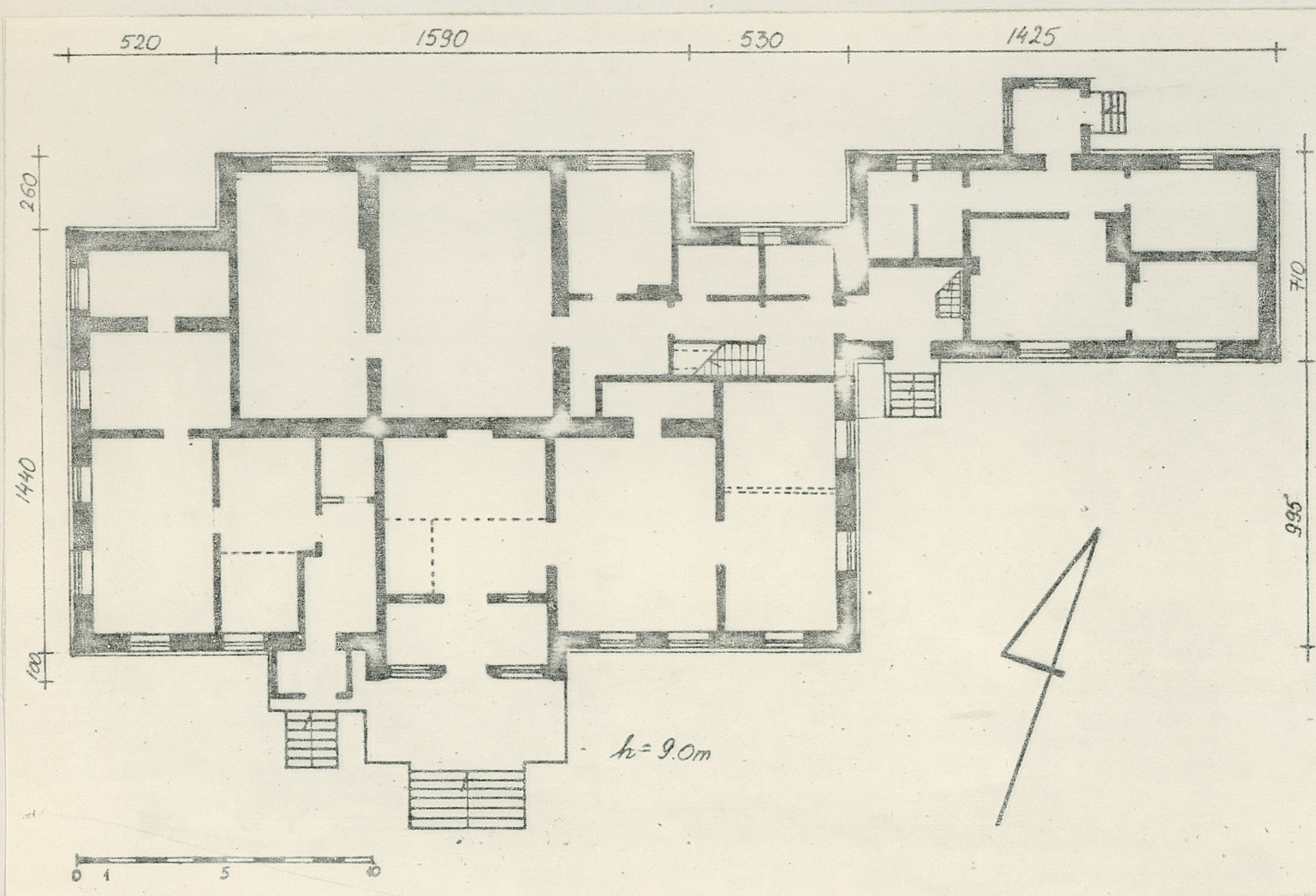
27. Załączniki

Wkładka nr 1 - rzut przyziemia w skali 1:200.

1. Miejscowość
Gołotczyzna

2. Obiekt (nazwa jak w karcie)
Dawna szkoła żeńska
A. Bąkowskiej

3. Zawartość wkładki (nazwa obiektu lub materiału uzupełniającego)
rzut przyziemia w skali 1:200



Wkładkę założył: M. Rozbicka i J. Serafinowicz, X.1981
(imię, nazwisko, data)

Miejsce przechowywania negatywów: BBiDZ w Ciechanowie

Wzór ODZ 1978 r.