

Nr

A

B

C

D

E

F

G

H

I

J

K

L

M

N

O

P

R

S

T

U

V

W

X

Y

Z

rej. stateczne

1. Obiekt zabytkowy

WILLA "Pod Dębem" przy al. Zjednoczenia 17 / d. Warszawskiej/

2. Miejscowość

KONSTANCIN JEZIORNA

3. Wiek

1912

4. Styl

neoklasycyzm

5. Kabatura m³

1560 + 222

6. Powierzchnia w m²

476 + 52

a) zabytkowa

b) użytkowa:

20. Przynależność administracyjna

a) województwo warszawskie

b) powiat Piaseczno

c) gmina

7. Materiał budowlany

Przed zniszczeniem

Po odbudowie

11. Ilość budynków

2

14. Grunty należące do zabytku

ha

a) ściany

mur.

12. Ilość kondygnacji

2

a) ogrody stylowe

b) sklepienia

-

13. Użytkowanie wnętrza według ilości:

b) sady i grunty uprawne

c) stropy

drewn.

a) izb mieszkalnych

14

c) lasy

d) wiązania dachu

drewn.

b) innych pomieszczeń

2 - sklep

d) wody

e) krycie dachu

papa

c) piwnic

3

e) inne

3499

21. Stacja

Nazwa stacji

Odległość od stacji w km

a) kolejowa

Piaseczno

b) autobusowa

Konstancin

22. Właściciel i jego adres

Janina Wilczek - L.Z.P.N.
/d.hr.Dębska, nast. Pal/

23. Użytkownik i jego adres

8 rodzin + sklep PSS

24. Inwestor i jego adres

8. Wyposażenie architektoniczne

rozety / sztukaterie/ na sufity
obramienia okien, weranda
emblem ceramiczny
balustrada balkonowa

15. Przeznaczenie pierwotne budynku

mieszkalne

16. Użytkowanie w latach ubiegłych

"

17. Użytkowanie obecne

"

+ sklep

18. Nadaje się do użycia na

"

9. Autorzy i data budowy i przebudowy

J.Dziekoński

19. Data, rodzaj i stopień zniszczeń i odbudowy

Data

O P I S

Zniszczenia %

Odbudowa %

VIII.1939 r.

XI.1939 r.

XII.1945 r.

1964

remont

25. Rejestr zabytku Nr

1373

rok

3.08.1990

miejsce przechowywania

26. Nazwa księgi hipotecznej

27. Nr hipoteczny

1

28. Akta

29. Fotografie

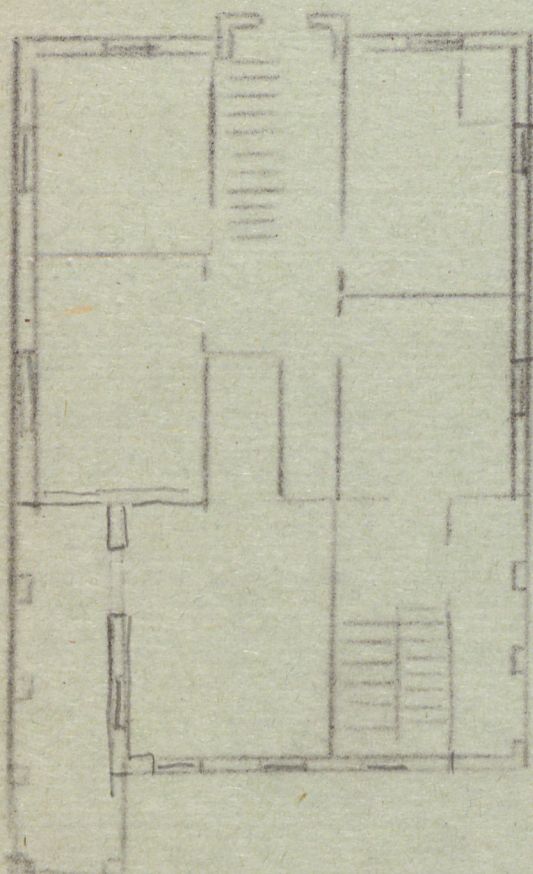
30. Inwentaryzacja pomiarowa

10. Udostępnienie

stałe

Z	Y	X	W	V	U	T	S	R	P	O	N	M	L	K	J	I	H	G	F	E	D	C	B	A	Nr
---	---	---	---	---	---	---	---	---	---	---	---	---	---	---	---	---	---	---	---	---	---	---	---	---	----

31. Szkic sytuacyjny, plan schematyczny, uwagi opisowe, fotografia



32. Przebieg prac konserwatorskich

Rok	Wyszczególnienie prac	K o s z t tys. zł

33. Koszty
w tys. zł

Przewidywane

Rzeczywiste

34. Inspekcje

35. Uwagi różne

36. Wypełnił dnia

37. Sprawdził dnia

Nr

A

B

C

D

E

F

G

H

I

J

K

L

M

N

O

P

R

S

T

U

V

W

X

Y

Z

1. Obiekt zabytkowy

2. Miejscowość

3. Wiek

4. Styl

7. Materiał
budowlany

Przed zniszczeniem

a) ściany

b) sklepienia

c) stropy

d) wiązania
dachu

e) krycie dachu



8. Wyposażenie architektoniczne

15. Przeznaczenie pierwotne budynku

16. Użytkowanie w latach ubiegłych

9. Autorzy i data budowy i

10. Udostępnienie



20. Przynależność administracyjna

a) województwo

b) powiat

c) gmina

21. Stacja

Nazwa stacji

Odległość
od stacji
w km

a) kolejowa

b) autobusowa

22. Właściciel i jego adres

23. Użytkownik i jego adres

24. Inwestor i jego adres

25. Rejestr zabytku Nr

rok miejsce przechowywania

26. Nazwa księgi hipotecznej

27. Nr hipoteczny

28. Akta

29. Fotografie

30. Inwentaryzacja pomiarowa

Z Y X W V U T S R P O N M L K J I H G F E D C B A Nr
 Z Y X W V U T S R P O N M L K J I H G F E D C B A

31. Szkic sytuacyjny, plan schematyczny, uwagi opisowe, fotografia

Plan budynku mieszkalnego. Na
 uwaga forma ukształtu wierzchołki
 Parter bieżniawany. Okna różnorodny
 kaskadowe i wysunięte. Balkon
 z ozdobną żelazną kratą. Podnie-
 mia = ganki dwustronne. Pla-
 tunki ozdobne, ceramika z
 przedstawieniem drzewa dęku.

32. Przebieg prac konserwatorskich

Rok	Wyszczególnienie prac	Koszty tys. zł
14	11. prace budowlane	1. Materiały
	12. prace konserwatorskie	2. Roboty
	13. prace remontowe	3. Sklepienia
	14. prace malarskie	4. Stropy
	15. prace elektryczne	5. Instalacje
	16. prace sanitarno-techniczne	6. Kuchnie

33. Koszty
w tys. zł

Przewidywane

Rzeczywiste

34. Inspekcje

35. Uwagi różne

36. Wypełnił dnia

VII 74 ul. ...

37. Sprawdził dnia

dawna powozownia

