

1. Obiekt

willa "WALERIA"

2. Czas powstania

I - 1912

II - 1920

3. Miejscowość

Milanówek

11.



4. Adres

ul. Spacerowa 22, ul. Krasińskiego 25

nr hipoteczny .....277.....

5. Przynależność administracyjna

województwo stołeczne warszawskie

gmina Milanówek

pow. GRODZISK

6. Poprzednie nazwy miejscowości

Milanówek

7. Przynależność administracyjna

przed 1.VI.1975

warszawskie

województwo .....

powiat grodzisk maz.

8. Właściciel i jego adres

Hanna Mickiewicz ze Szczepkowskich

adres j.w.

9. Użytkownik i jego adres

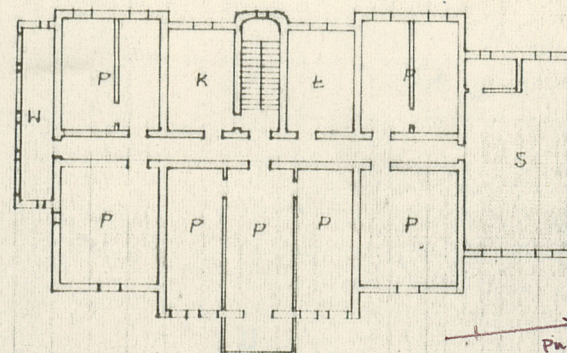
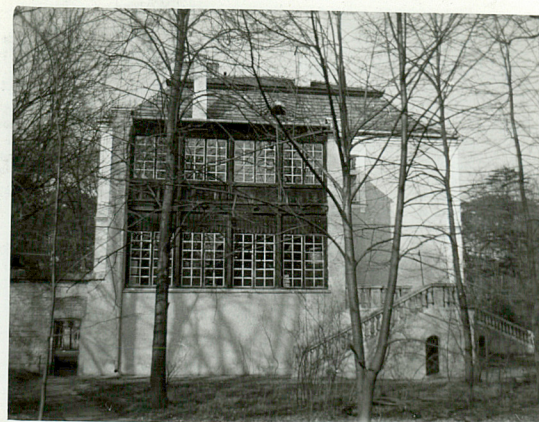
Hanna Mickiewicz ze Szczepkowskich

oraz pięć rodzin lokatorów

adres j.w.

10. Rejestr zabytków

Nr. A 1202 data 4. XII. 1982



skala 1:400

h = ok 3m

autor :  
data w  
miejsce



tyłów

Józef A. Mrozek  
marzec 1977



12. Autorzy, historia obiektu, określenia stylu.

W roku 1912 aktor, Rufin Morozowicz kupił od Lasockich bardzo dużą działkę, w tym samym roku zbudował na niej dla swojej żony Walerii dwupiętrową willę wg. projektu własnego, zlecając wykonawstwo budowniczemu Rudzkiemu z Grodziska Mazowieckiego. Na działce w tym samym czasie powstaje folwark. W 1915 r. dom uległ całkowitemu zniszczeniu od wybuchu szrapnela. W 1920 r. dom zostaje odbudowany również wg projektu R. Morozowicza. Wygląd domu odbiega jednak od jego wyglądu pierwotnego - zostaje zmniejszony o jedno piętro<sup>X</sup>. Dom w latach dwudziestych przeszedł na własność córki fundatora - Marii Morozowicz - Szczepkowskiej. Mąż jej, znany rzeźbierz Jan Szczepkowski adaptuje część wnętrza - na pracownię i wielką salę jadalną. Obecnie dom jest własnością wnuczki fundatora Hanny Mickiewicz ze Szczepkowskich. Dom w stylu historyzmu dwudziestowiecznego.

13. Opis (sytuacja, materiał i konstrukcja, rzut, bryła, elewacje, dach, wnętrze wyposażenie, instalacje)

Dom posadowiony w głębi posesji, murowany, podpiwniczony, jednopiętrowy z mansardą, kryty dachówką, dach mansardowy na korpusie głównym, na dobudówkach - dachy trójpłatowe. Plan nieregularny. Elewacją frontową zwrócony ku zachodowi. Fasada siedmioosiowa, na osi głównej klatka schodowa, zaznaczona półowalnym ryzalitem. W klatce schodowej i mansardzie otwory okienne nieregularne, pozostałe prostokątne ze żłobkowanym obramieniem. Ryzality boczne podkreślone pilastrami, dwuosiowe. Na dole pas okienek piwnicznych. Od strony północnej dobudówka jednopiętrowa. Elewacja ogrodowa - siedmioosiowa. Ryzalit środkowy z gankiem kolumnowym, na którym wspiera się taras pierwszego piętra, w mansardzie powyżej, loggia z filarami. Po obu stronach loggi dwa okienka. Okna pierwszego piętra i parteru w obramieniu uszakowatym<sup>X</sup>. Pod oknami plakiety z dekoracją kwiatową. Tynk żółty i biały. Od strony południowej dobudowana weranda, częściowo drewniana, czteroosiowa, z dodatkowym wyjściem i tarasem. Na osi basen.

Wnętrze - Część wnętrza w trakcie zmiany na muzeum J. Szczepkowskiego. Na pierwszym piętrze wielka sala jadalna, projektu Jana Szczepkowskiego z meblami wykonanymi dla sali jadalnej Zanku Królewskiego w Warszawie. W narożach umieszczone rzeźby aniołów z kapliczki /J. Szczepkowskiego/ dla pawilonu polskiego z wystawy paryskiej w 1925 r.

X/ Stropy na belkach stalowych.  
Ogrzewanie piecowe /węglowe/, Instalacje : elektryczna, wodociągowa, kanalizacja.



14. Kubatura 2400 m <sup>3</sup>	15. Powierzchnia użytkowa 600 m <sup>2</sup>	16. Przeznaczenie pierwotne dom jednorodzinny	17. Użytkowanie obecne dom wielorodzinny
18. Prace budowlane i konserwatorskie, ich przebieg i dokumentacja  remont generalny w latach 1974 - 1976, z wyjątkiem stolarki otworowej.		19. Stan zachowania (fundamenty, ściany zewnętrzne, ściany wewnętrzne, sklepienia, stropy, konstrukcje dachowe, pokrycie dachu, wyposażenie i instalacje)  bardzo dobry, z wyjątkiem stolarki otworowej	
20. Najpilniejsze postulaty konserwatorskie  wykonanie prac przy stolarce otworowej			



21. Akta archiwalne (rodzaj akt, numer i miejsce przechowywania)

22. Bibliografia

Z lotu ptaka - Maria Morozowicz - Szczepkowska,  
Warszawa 1968

23. Źródła ikonograficzne i fotografie (rodzaj, miejsce przechowywania, sygnatury)

Stare zdjęcia domu, przechowywane przez p. Hannę  
Mickiewicz ze Szczepkowskich

24. Uwagi różne

25. Wypełnił

Józef A. Mrozek - III - 1977

26. Sprawdził