

Nr

A B C D E F G H I J K L M N O P R S T U V W X Y Z

1. Obiekt zabytkowy

PLEBANIA

2. Miejscowość

NUR

3. Wiek

XIX

4. Styl

bezstylowy

5. Kubatura m³ 11676. Powierzchnia w m² 233

a) zabytkowa:

b) użytkowa:

20. Przynależność administracyjna

a) województwo

warszawskie

b) powiat

ostrow-mazow.

c) gmina

nur

7. Materiał budowlany

Przed zniszczeniem

Po odbudowie

11. Ilość budynków

1

14. Grunty należące do zabytku:

ha

a) ściany

drewno

12. Ilość kondygnacji

1

a) ogrody stylowe

-

b) sklepienia

-

13. Użytkowanie wnętrza według ilości:

b) sady i grunty uprawne

3.0

c) stropy

drewno

a) izb mieszkalnych

c) lasy

-

d) więzania dachu

-ll-

b) innych pomieszczeń

d) wody

-

e) krycie dachu

dach.

blacha

c) piwnic

-

e) inne

-

21. Stacja

Nazwa stacji

Odległość od stacji w km

a) kolejowa

Maszkimia

18

b) autobusowa

Nur

na miejscu

22. Właściciel i jego adres

Parafia p.w. Św. Józefa w Nurze

8. Wyposażenie architektoniczne

brak

15. Przeznaczenie pierwotne budynku

mieszkalne

16. Użytkowanie w latach ubiegłych

-ll-

17. Użytkowanie obecne

-ll-

18. Nadaje się do użycia na

-ll-

23. Użytkownik i jego adres

-ll-

24. Inwestor i jego adres

9. Autorzy i data budowy i przebudowy

obrosz miszdrojowy.

19. Data, rodzaj i stopień zniszczeń i odbudowy

Data

O P I S

Zniszczenia %

Odbudowa %

VIII.1939 r.

XI.1939 r.

XII.1945 r.

IX.1959.

Stan zachowania i celowo-dobry

nie zabytk

25. Rejestr zabytku Nr

A-385

13.06.1989

rok

miejsce przechowywania

26. Nazwa księgi hipotecznej

27. Nr hipoteczny

28. Akta

29. Fotografie

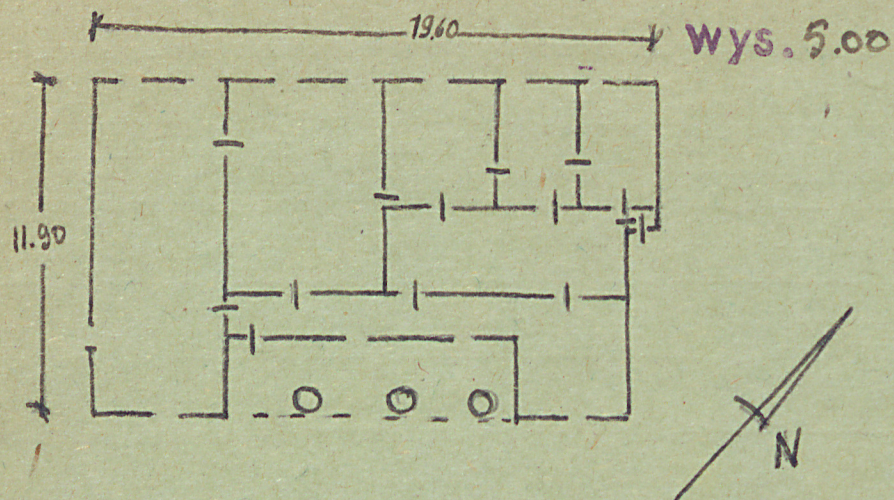
30. Inwentaryzacja pomiarowa

10. Udostępnienie

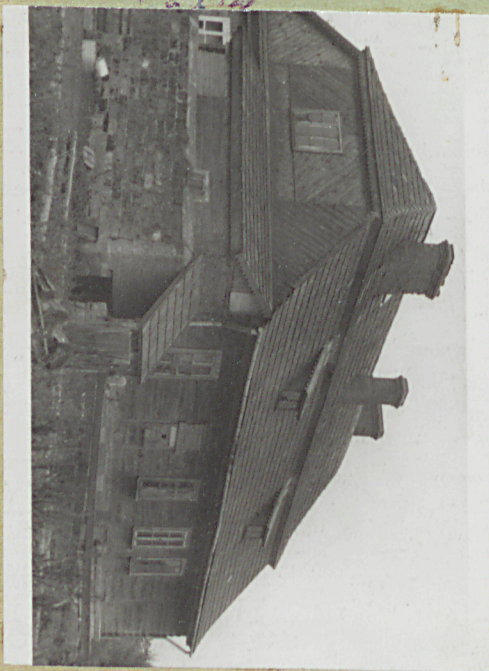
dobry

Z Y X W V U T S R P O N M L K J I H G F E D C B A Nr

31. Szkic sytuacyjny, plan schematyczny, uwagi opisowe, fotografia



Opis: Dach mansardowy. Szebeli wparty na 4 kolumnach ceramicznych. Wejście boczne klaszkiem jednorampowym.



32. Przebieg prac konserwatorskich

Rok	Wyszczególnienie prac	Koszt tys. zł

33. Koszty
w tys. zł

Przewidywane

Rzeczywiste

34. Inspekcje

35. Uwagi różne

niezabytkowy

36. Wypełnił dnia

wrzesień 59 *Nowe*

37. Sprawdził dnia

VIII-1966 *[Signature]*
mgr. Wacław Kochanowski