

Nr

A B C D E F G H I J K L M N O P R S T U V W X Y Z

1. Obiekt zabytkowy WILLA " Pallas Athene " ul. Piasta 32

2. Miejscowość  
KONSTANCIN - JEZIORNA

3. Wiek 1928

4. Styl  
neoklasycyzm5. Kabatura m<sup>3</sup> 14086. Powierzchnia w m<sup>2</sup> 316

a) zabytkowa b) użytkowa:

20. Przynależność administracyjna

a) województwo warszawskie

b) powiat Piaseczno

c) gmina

7. Materiał  
budowlany

Przed zniszczeniem

Po odbudowie

11. Ilość budynków 1 + 1

14. Grunty należące do zabytku ha

a) ściany

mur.

b) sklepienia

-

c) stropy

mur.

d) wiązania  
dachu

drewn

e) krycie dachu

blacha + papa

12. Ilość kondygnacji 2

13. Użytkowanie wnętrza  
według ilości:a) izb mieszkalnych  
9 + 2

b) innych pomieszczeń

c) piwnic 4

a) ogrody stylowe

b) sady i grunty uprawne

c) lasy

d) wody

e) inne

2951

21. Stacja

Nazwa stacji

Odległość  
od stacji  
w km

a) kolejowa

Piaseczno

b) autobusowa

Konstancin

22. Właściciel i jego adres

Krystyna Śliwińska  
L.Z.P.N.

23. Użytkownik i jego adres

6 rodzin, j.w.

24. Inwestor i jego adres

8. Wyposażenie architektoniczne

sztukaterie we wnętrzach  
obramienia okien, balustrady

15. Przeznaczenie pierwotne budynku mieszkalne

16. Użytkowanie w latach ubiegłych

"

17. Użytkowanie obecne

"

- kwaterunkowe

18. Nadaje się do użycia na

"

9. Autorzy i data budowy i przebudowy

19 Data, rodzaj i stopień zniszczeń i odbudowy

Data

O P I S

Zniszczenia  
%Odbudowa  
%

VIII.1939 r.

XI.1939 r.

XII.1945 r.

1964

remont

25. Rejestr zabytku Nr

rok ..... miejsce przechowywania

26. Nazwa księgi hipotecznej

27. Nr hipoteczny

95 160 170

28. Akta

29. Fotografie

30. Inwentaryzacja pomiarowa

10. Udostępnienie

ograniczone, utrudnione



Z  
Y  
X  
W  
V  
U  
T  
S  
R  
P



atorskich

yszczególnienie prac

Koszt  
tys. zł

G  
F  
E  
D  
C  
B  
A  
Nr



uane R

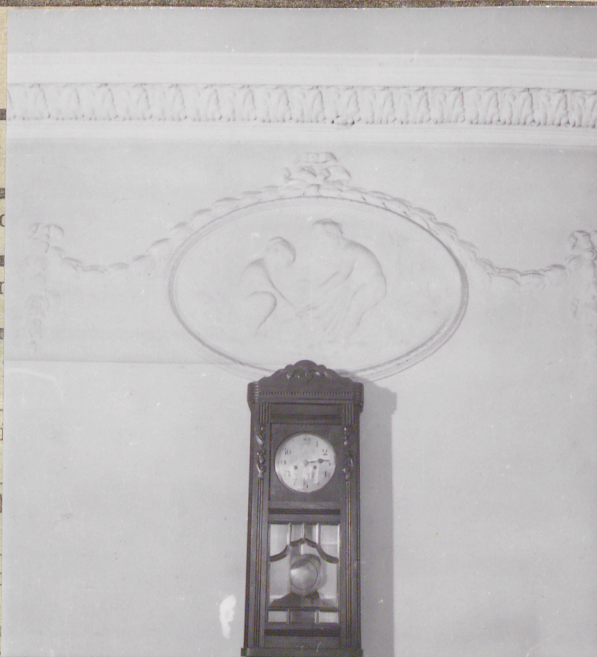


37. Sprawdzt dnia



Nr

A B C D E F G H I J K L M N O P R S T U V W X Y Z



6. Wyposażenie architektoniczne

abatura

łość bud

łość kor

Użytkow

edług i

) izb m

) innyel

) piwnic

Przeznaczenie pierwotne budynku

ytkowa:

tku ha

ne

2. Miejscowość

20. Przynależność administracyjna

Odległość  
od stacji  
w km

9. Autorzy i data budowy i przebudowy

16. Użytkowanie w latach ubiegłych

17. Użytkowanie

18. Nadaje się do

19 Data, rodzaj i

Data

VIII.1939 r.

XI.1939 r.

XII.1945 r.



Zniszczenia  
%

Odbudowa  
%

24. Inwestor i jego adres

25. Rejestr zabytku Nr .....  
rok ..... miejsce przechowywania

26. Nazwa księgi hipotecznej

27. Nr hipoteczny

28. Akta

29. Fotografie

30. Inwentaryzacja pomiarowa

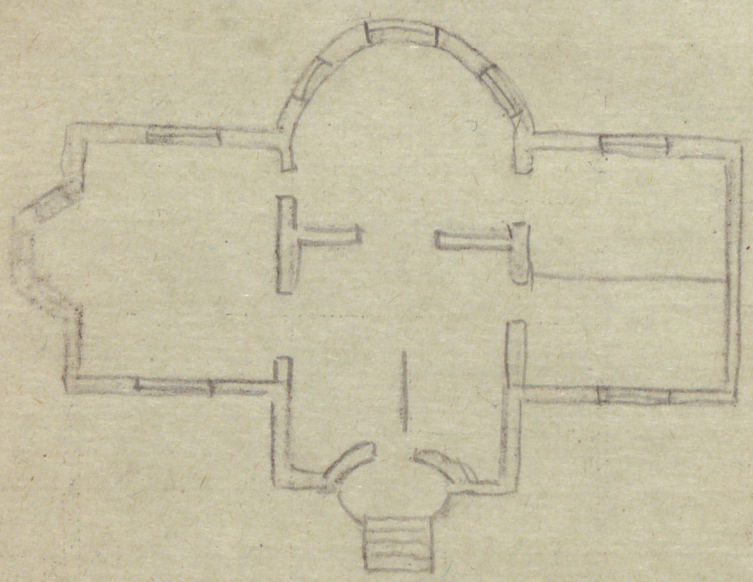
10. Udostępnienie



Z	Y	X	W	V	U	T	S	R	P	O	N	M	L	K	J	I	H	G	F	E	D	C	B	A	Nr
---	---	---	---	---	---	---	---	---	---	---	---	---	---	---	---	---	---	---	---	---	---	---	---	---	----

31. Szkic sytuacyjny, plan schematyczny, uwagi opisowe, fotografia

Elewacje osiowe z ryzalitami: na planie półkola dwukondygnacyjnego i na planie prostokąta z ławami. Boniowane. Attyka balustradowa. We wnętrzu sztukaterie: medaliony, fasety, wzory sztukowe i tp.



32. Przebieg prac konserwatorskich

Rok	Wyszczególnienie prac	K o s z t tys. zł

33. Koszty w tys. zł	Przewidywane	Rzeczywiste

34. Inspekcje

35. Uwagi różne  
 obiekt prawd. zagrzybiony

36. Wypełnił dnia  
 VII 74 *[signature]*

37. Sprawdził dnia