

Nr

A

B

C

D

E

F

G

H

I

J

K

L

M

N

O

P

R

S

T

U

V

W

X

Y

Z

MAZOWIECKIE

80 24

1. Obiekt zabytkowy

BUDYNEK / PRZY STACJI KOLEJOWEJ /

2. Miejscowość

NOWY DWÓR

3. Wiek XIX

4. Styl

5. Kubatura m³ 43006. Powierzchnia w m² 650

a) zabytkowa:

b) użytkowa:

20. Przynależność administracyjna

a) województwo

b) powiat

c) gmina

7. Materiał budowlany

Przed zniszczeniem

Po odbudowie

11. Ilość budynków

14. Grunty należące do zabytku:

ha

a) ściany

b) sklepienia

c) stropy

d) wiązania dachu

e) krycie dachu

12. Ilość kondygnacji

13. Użytkowanie wnętrza według ilości:

a) izb mieszkalnych

b) innych pomieszczeń

c) piwnic

a) ogrody stylowe

b) sady i grunty uprawne

c) lasy

d) wody

e) inne

21. Stacja

Nazwa stacji

Odległość od stacji w km

a) kolejowa

b) autobusowa

22. Właściciel i jego adres

Przebiegiem M.R.V. w Nowym Dworze

23. Użytkownik i jego adres

24. Inwestor i jego adres

9. Autorzy i data budowy i przebudowy

Bud. w XIX w.

19. Data, rodzaj i stopień zniszczeń i odbudowy

Data

O P I S

Zniszczenia %

Odbudowa %

VIII.1939 r.

XI.1939 r.

XII.1945 r.

1959

1964

10. Udostępnienie

dobrze

25. Rejestr zabytku Nr

rok miejsce przechowywania

26. Nazwa księgi hipotecznej

27. Nr hipoteczny

28. Akta

29. Fotografie

30. Inwentaryzacja pomiarowa

Z Y X W V U T S R P O N M L K J I H G F E D C B A N

31. Szkic sytuacyjny, plan schematyczny, uwagi opisowe,

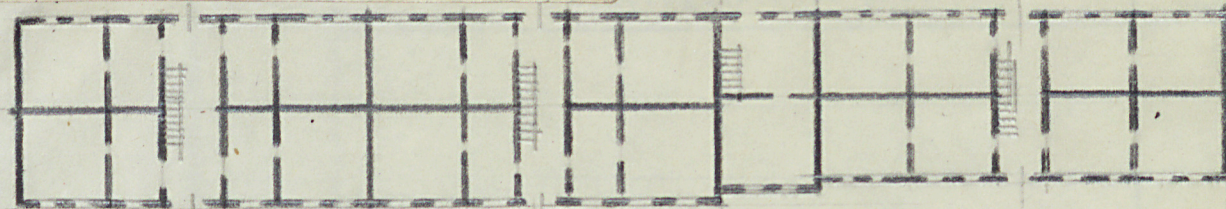


stan 1959

data wypełnienia . . . 9. X. 59

podpis wykonawcy . . . Wójcik

SKALA 1:400
h = 6,6 m



1020



6520



1964



1964 ↑



↑ 1964 ↑



ane Rzeczywiste

34. Inspekcje

35. Uwagi różne

36. Wypełnił dnia

1. 5. 59

37. Sprawdził dnia

1. 08 Sierpkauskra

murem, tynkowany, dwukond. Na planie nielicznie wydłużonego prostokąta z 3 ścianami przelotowymi. Elewacja frontowa w równej linii, od południa wzniesła dwoma uskokami. Okna parami w płyciach ujęte górą gzymsami, otwory wejściowe w lekkich nysalich.

Z Y X W V U T S R F

31. Szkic sytuacyjny, plan schematyczny, uwagi opisowe, fotografia



stan 1959



1964



1964 ↑



muranowy, tynkowany, dwukond. Na planie nieregularnego prostokąta z narożnikami przelotowymi. Elewacja frontowa w równej linii, od południa wciągnięta dwoma uskokami. Okna parami w płyciach ujęte górną gzymsami, otwory wejściowe w lekkich nysach.

32. Przebieg prac konserwatorskich

Rok	Wyszczególnienie prac	K o s z t tys. zł



1964 ↑

ane	Rzeczywiste

35. Uwagi różne

34. Inspekcje

36. Wypełnił dnia

1.9.59

37. Sprawdził dnia

1.08 Sierepkowska