

1. Obiekt

P A Ł A C

2. Czas powstania

2 poł.XIX w.

3. Miejscowość

CISIE ZAGRUDZIE

4. Adres Cisie Zagrudzie

nr hipoteczny

5. Przynależność administracyjna

województwo siedleckie

gmina Kotuń

pow. SIEDLCE

6. Poprzednie nazwy miejscowości

7. Przynależność administracyjna 1. VI. 1975 r.

województwo warszawskie

powiat

8. Właściciel i jego adres

Gminny Zespół Ekonom.-Administ  
Szkół, Kotuń, ul. Siedlecka

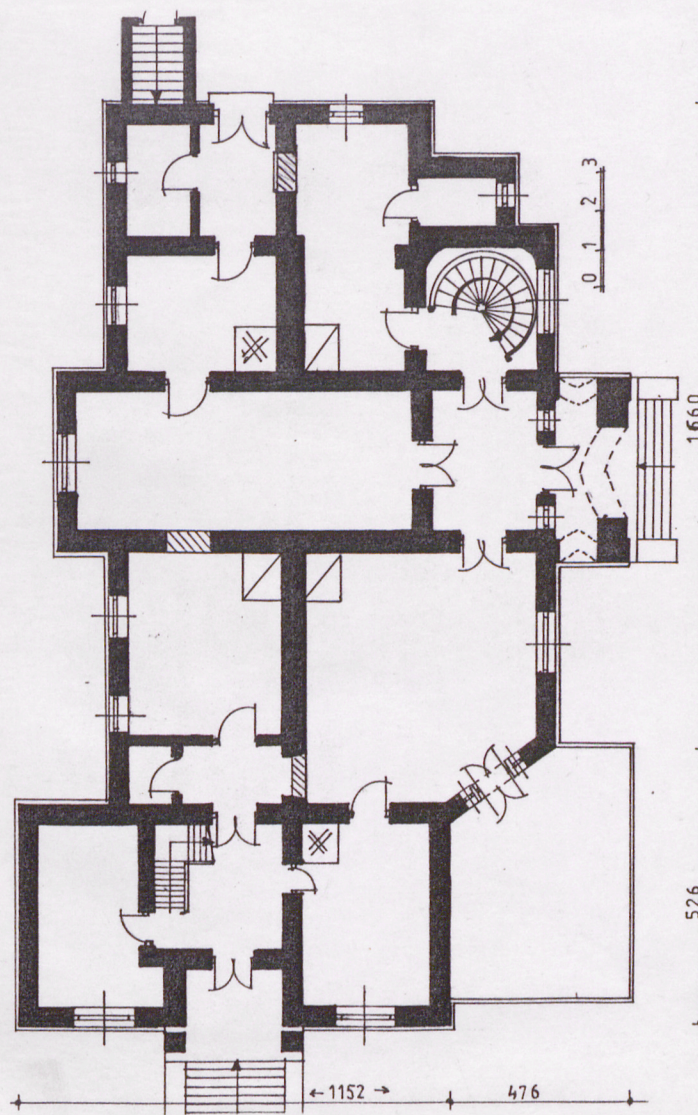
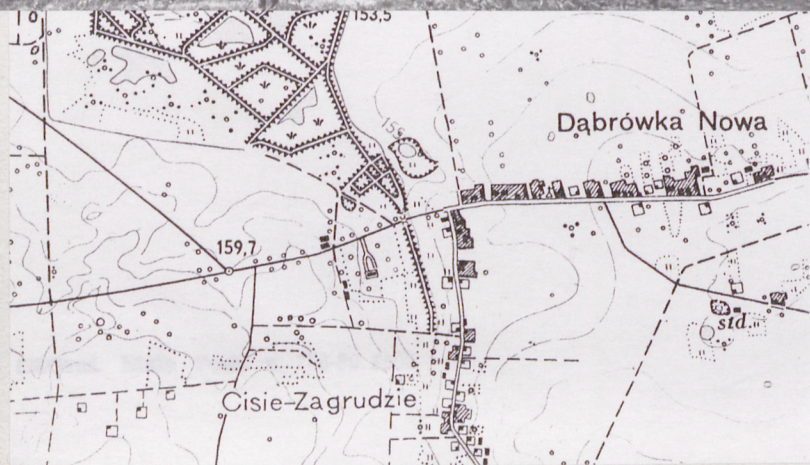
9. Użytkownik i jego adres

mieszkania nauczycieli

10. Rejestr zabytków

Nr A 280

data 29.08.1980





12. Autorzy, historia obiektu, określenie stylu.

Pałac wybudowany w 2 poł. XIX w. dla hr. Twardowskiego. Zmieniał kilkakrotnie właścicieli. W okresie międzywojennym własność barona Jerzego Konopki. Po wojnie przejęty na własność Skarbu Państwa. Użytkowany do 1985 roku jako szkoła, obecnie jako mieszkanie nauczycieli.

13. Opis (sytuacja, materiał i konstrukcja, rzut, bryła, elewacje, wnętrze wyposazenie instalacje)

- SYTUACJA:

Położony pomiędzy wsiami Cisie Zagrudzie oraz Chlewiska, na gruntach wsi Cisie, przy drodze łączącej te dwie miejscowości, tuż przy lokalnym cieku wodnym, w parku krajobrazowym, w jego wsch. części. Od strony zach. dojazd do pałacu, łączący go z drogą.

- MATERIAŁ I KONSTRUKCJA:

Murowany z cegły na zaprawie wapiennej, obustronnie tynkowany. Sklepienia kolebkowe. Stropy drewniane, belkowe z tynkowaną podsiębitką. Podłogi drewniane, deskowe, na legarach. Parkiety. Posadzki. Wieżba dachowa drewniana, na legarach. Stropy belkowe, z deskową podsiębitką. Wieżba dachowa drewniana, krokwiowo-stolcowa. Dach kryty blachą ocynkowaną. Stolarka okienna i drzwiowa drewniana. Okna fytrynowe, nietypowe. Drzwi płycinowe, schody na strych spiralne oraz zabiegowe, drewniane. Schody zewnętrzne betonowe. Kominy słupowe, ceglane w ścianach. Piece grzewcze kaflowe, wolnostojące.

- RZUT:

Bardzo nieregularny, czterodziałowy, wielopomieszczeniowy. W dziale środkowym o połowę węższym od pozostałych, z ryzalitami od frontu i tyłu trzy pomieszczenia: wąski wgłębiony portyk, niewielki holl za którym długa jadalnia. Po stronie pn. dział w którym od frontu duży pięcioboczny salon, w dziale tylnym wąski korytarzyk, WC, oraz gabinet. Północny trakt zewnętrzny trójtaktowy, "przesunięty" w kierunku wsch., w nim w traktach skrajnych dwa pokoje a w środkowym holl z klatką schodową (zapasową) poprzedzoną kolejnym portykiem wgłębionym. W dziale skrajnym pd. trójtaktowym sześć pomieszczeń. W trakcie zach. przy hollu główna klatka schodowa, obok niej mały pokój w dziale środkowym pokój duży (długi). W dziale wsch. kuchnia, spiżarnia i sieni gospodarcza. na piętrze zbliżony układ pomieszczeń, w układzie dwutraktowym.

- BRYŁA:

Mocno rozczłonkowany, złożona z wielu przylegających do siebie dwukondygnacyjnych prostopadłościanów różnorodnie przykrytych dachami dwuspadowymi, jednospadowymi. większość dachów z krenelażem. Układ brył, prostopadłościanów odzwierciedla rzut obiektu.

- ELEWACJE:

Na cokole, zwieńczone arkadowym fryzem. Między kondygnacjami gzyms kordonowy oraz podokienny. W pasie między tymi gzymsami, pod oknami prostokątne płyciny. Fasada - na osi głównej filarowy portyk z balkonem. Arkady portyku ostrołuczne, archiwolty oprofilowane. balustrada balkonu pełna, z oprofilowanymi prostokątnymi płycinami. Pod portykiem prostokątne drzwi i para okien. Nad portykiem drzwi w ostrołucznie zwieńczonej płycinie, w łuku arkady maswerk. Partia ściany nad portykiem lekko wysunięta, ujęta po bokach lizenami, zwieńczona pełnym belkowaniem oraz schodkowym krenelażem. W parterze na pn. osi okno ostrołucznie zwieńczone, oprofilowane, trójdzielne, na piętrze para wąskich okien nad którymi gzymsik. Narożnik salonu w parterze z drzwiami ostrołucznie zwieńczonymi, na piętrze szerokie trójdzielne okno. Po pd. stronie portyku, w masywie wieżowym kryjącym klatkę schodową, w parterze okno jak pn., na piętrze wąskie okienko i płycina. Wieża w górnej kondygnacji trójboczna, zwieńczona arkadowym fryzem i krenelażem.

c.d. opisu na wkładce nr 1.



14. Kubatura <div>3</div> ok. 3686 m	15. Powierzchnia użytkowa <div>2</div> 616 m	16. Przeznaczenie pierwotne pałac	17. Użytkowanie obecne pałac
18. Prace budowlane i konserwatorskie, ich przebieg i dokumentacja  Brak danych.		19. Stan zachowania (fundamenty, ściany zewnętrzne, ściany wewnętrzne, sklepienia, stropy konstrukcje dachowe, pokrycie dachu, wyposażenie i instalacje)  Podmurówka - zawilgocona, spękana Ściany - zawilgocone, z odpadającym tynkiem Podłogi - dość dobre Stropy - dość dobre Dachy - ze śladami rdzy na blasze, z dziurami w pokryciu Stolarka - wyeksploatowana  20. Najpilniejsze postulaty konserwatorskie  Remont kapitalny obiektu.	



21. Akta archiwalne (rodzaj akt, numer i miejsce przechowania)

22. Bibliografia

23. Źródła ikonograficzne i fotografia (rodzaj, miejsca przechowania, sygnatury)

24. Uwagi różne

25. Opracował

tekst mgr Aneta Semeniuk 1994 r.

imię, nazwisko, data, podpis

plany, rysunki mgr Aneta Semeniuk 1994 r.

imię, nazwisko, data, podpis

zdjęcia fotogr. mgr Aneta Semeniuk 1994 r.

imię, nazwisko, data, podpis

miejsce przechowania negatywów PSOZ O/Siedlce

Karta po wypełnieniu podlega ochronie na podstawie przepisów prawa autorskiego

26. Adnotacje o inspekcjach, informacje o zmianach (daty, imiona i nazwiska wypełniających)

27. Załączniki  
Wkładka



1. Miejscowość

CISIE ZAGRUDZIE

2. Obiekt (nazwa jak w karcie)

PAŁAC

3. Zawartość wkładki (nazwa obiektu lub materiału uzupełniającego)

fotografie, plany, opis

c.d. opisu

Skrajna pd. ośpodkreślają w obu kondygnacjach wąskie okienka. Elewacja ogrodowa pięcioosiowa, na osi głównej, w ryzalicie trójkątnie zwieńczonym, w obu kondygnacjach duże prostokątne okna, na osiach bocznych okna prostokątne, nieco mniejsze, w opaskach jak pozostałe. skrajny wysunięty maszyn budynku zdobiony oprofilowanymi płycinami, jedną dużą na parterze i trzema na piętrze. Wszystkie części budynku z arkadowym gzymsem i krenelażami. Elewacja pd. dwuosiowa z oknem i drzwiami obok wejścia do piwnicy, przy narożniku wsch.. Elewacja pn. trójosiowa, dwa boczne zryzalitowane partie murów z lizenami na narożach opracowane jak elewacja frontowa, jednoosiowe. Między nimi portyk wgłębiony na dwóch słupach, z balkonem. Portyk poprzedzony schodami. balustrada ażurowa, żeliwna między dwoma cokolikami. Na balkonie prowadzą drzwi przy których dwa wąskie okienka.

WNĘTRZE:

Pomieszczenia bez cech je wyróżniających chociaż zróżnicowane wielkością. Wszystkie z tynkowanymi ścianami i stropami. Wszędzie podłogi, w salonie, jadalni oraz pokojach parteru parkiety. Komunikacja z zewnątrz od frontu i od strony ścian bocznych. Wewnątrz w układzie traktowym i działowym zachwiana nieco licznymi przemurowaniami (adaptacja na mieszkania). Pomieszczenia doświetlone różnorodnymi (w zakresie kształtu i wielkości) oknami. W pionie komunikacja oparta o dwie klatki schodowe główną spiralną i boczną zabiegową.

INSTALACJE: elektryczna, wod.-kan., ogrzewanie piecowe.









1. Miejscowość

CISIE ZAGRUDZIE

2. Obiekt (nazwa jak w karcie)

PAŁAC

3. Zawartość wkładki (nazwa obiektu lub materiału uzupełniającego)

fotografie, plany





