

1. Obiekt

653/1

willa "LIDIA"

2. Czas powstania

ok. 1910

3. Miejscowość

nr hipoteczny .....

Milanówek

4. Adres

Piasta 106

nr hipoteczny .....

5. Przynależność administracyjna

województwo stoł. warszawskie

gmina Milanówek pow. Grodzisk

6. Poprzednie nazwy miejscowości

Milanówek

7. Przynależność administracyjna  
przed 1.VI.1975

województwo warszawskie

powiat grodzisk maz.

8. Właściciel i jego adres

Jan Bronowski

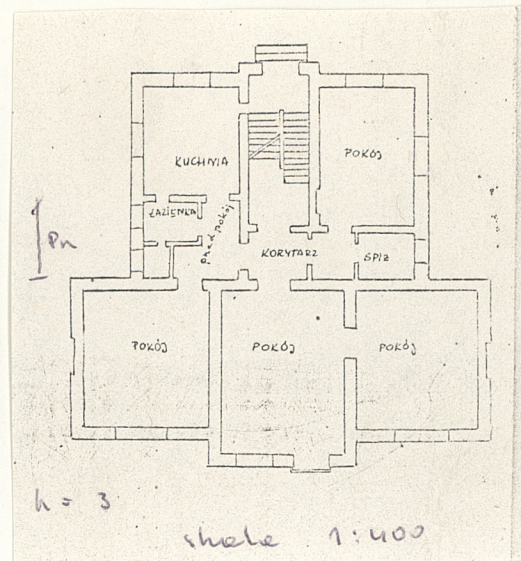
9. Użytkownik i jego adres

właściciel i lokatorzy

10. Rejestr zabytków

Nr M68/07 data 20.08.2007

A-757



Józef A. Mrozek, czerwiec 1977



12. Autorzy, historia obiektu, określenia stylu.

Willa "Lidia", została zbudowana ok. 1910, przez cukiernika warszawskiego, dla metresy Cybulskiej. Od niej też w latach 30 - tych, dom nabyła rodzina ziemiańska p. Kołaczkowskich.

Po śmierci p. Kołaczkowskiej, córki, /w późnych latach 60 - tych/, willę z należącym do niej parkiem odziedziczył p. Łabędzki. On też ~~dekonat~~ rozparcelował park na małe działki, samą zaś willę sprzedał w 1970 Waldemarowi Gachowi.

Od niego zaś kupił willę jej obecny właściciel, Jan Bronowski.

13. Opis sytuacji, materiał i konstrukcja, rzut, bryła, elewacje, dach, wnętrze wyposażenie, instalacje)

Posadowiona w głębi posesji, na osi parku, murowana, tynkowana. Piętrowa z parterowymi alkierzami, całkowicie podpiwniczona. Plan nieregularny. Dachy wielospadowe, wielopołaciowe, kryte pierwotnie blachą cynkową, obecnie <sup>szklany, na metalowym szkieletie</sup> uzupełnienia z papy. Nad wejściem daszek przyźbowy.

Więźba dachowa drewniana, stropy na belkach drewnianych. Budynek na wysokim cokole, w którym znajdują się okna od piwnicy. Podział poziomy budynku gzymsem oddzielającym poszczególne kondygnacje. Otwory okienne różnej wielkości.

Elewacja ogrodowa, południowa, czteroosiowa, pierwsze piętro dwuosiowe, z oknami zwieńczonymi łukiem półpełnym. Powyżej fantazyjny szczyt z wolutami, zwieńczony trójkątnym tympanonem. W półkolistej płycinie waza z ornamentem muszlowym z kłociami owoców. Na parterze wyjście na częściowo rozebrany taras. Po bokach parterowe alkieze.

Elewacja wschodnia : dwuosiowa, z balkonikiem pierwszego piętra. Balkonik na planie półkola, z balustradą tralkową. Alkiez jednoosiowy, ze ślepym oknem.

Elewacja północna : symetryczna, trójosiowa, na osi ryzalit kryjący klatkę schodową. Powyżej długie okno, zwieńczone łukiem półpełnym, z ozdobną kratą.

Elewacja zachodnia : trójosiowa, alkiez jednoosiowy, ze ślepym oknem.

Instalacje : elektryczna, wodna, kanalizacja

Ogrzewanie piecowe, węglowe.



14. Kubatura 700 m <sup>3</sup>	15. Powierzchnia użytkowa 215, 84 m <sup>2</sup>	16. Przeznaczenie pierwotne willa letnia	17. Użytkowanie obecne dom wielorodzinny
18. Prace budowlane i konserwatorskie, ich przebieg i dokumentacja  W roku 1977 został przeprowadzony remont domu polegający głównie na pokryciu dachów papą i pomalowaniu willi na całkowicie dla niej nieodpowiedni jaskrawo - żółty kolor.		19. Stan zachowania (fundamenty, ściany zewnętrzne, ściany wewnętrzne, sklepienia, stropy, konstrukcje dachowe, pokrycie dachu, wyposażenie i instalacje)  dość dobry	
20. Najpilniejsze postulaty konserwatorskie			



21. Akta archiwalne (rodzaj akt, numer i miejsce przechowywania)

22. Bibliografia

23. Źródła ikonograficzne i fotografie (rodzaj, miejsce przechowywania, sygnatury)

24. Uwagi różne

25. Wypełnił

M. ŚLIZIŃSKA - VI. 1977

26. Sprawdził