

1. Obiekt

Willa /dawna nazwa "Ewarystówka"/ obecna nazwa
"Irena"

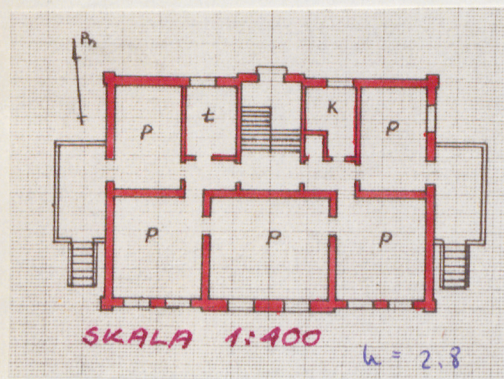
2. Czas powstania

1907

3. Miejscowość

Milanówek

11. Zdjęcia, plan sytuacyjny, rzuty



4. Adres

Mickiewicza 12
nr hipoteczny 2499 /nr repertorium
2022/

5. Przynależność administracyjna

województwo stołeczne warszawskie

gmina Milanówek

pow. Grodzisk

6. Poprzednie nazwy miejscowości

Milanówek

7. Przynależność administracyjna
przed 1.VI.1975

województwo warszawskie

powiat grodzisk maz.

8. Właściciel i jego adres

Irena Ostoja - Chyżyńska

j.w.

9. Użytkownik i jego adres

właściciel i lokatorzy

j.w.

10. Rejestr zabytków

Nr 1485 data 27.05.1991

Józef A. Mrozek
marzec 1977autor zdjęć
data wykonania
miejsce przechowywania negatywów

12. Autorzy, historia obiektu, określenia stylu.

Willa "Ewarystówka" została zbudowana w 1907 /data na chorągiewce na dachu/, dla Ewarysta Pilarzkiego, który ok. 1910 sprzedał ją Rufinowi Morozowiczowi. W drodze spadku willa przeszła w ręce córki aktora R. Morozowicza, p. Marii Morozowicz - Szczepkowskiej, która w roku 1934 sprzedała ją obecnej właścicielce p. Irenie Ostoją - Chyżyńskiej. W roku 1935 willa przeszła gruntowny remont, wtedy to też zostały przeszklone obie werandy na parterze.

Willa posiada dwie kondygnacje drewnianych werand w stylu świder.

13. Opis (sytuacja, materiał i konstrukcja, rzut, bryła, elewacje, dach, wnętrze wyposażenie, instalacje)

Willa posadowiona w głębi posesji. Murowana, z drewnianymi werandami, podpiwniczona, kryta dachówką, dachy czterospadaowe, w części środkowej dwupiętrowa. Elewacja ogrodowa - południowa, sześciosiowa. Dwupiętrowy ryzalit środkowy zaznaczony boniowaniem na rogach. Części boczne, jednopiętrowe również z boniowaniem na rogach. Okna na parterze w obramieniu uszakowatym, na piętrze obramienie prostokątne, pod oknami płyciny. Na osi budynku na parterze w niszy rzeźba postaci kobiecej, na pierwszym piętrze, na konsolce, na tle okrągłej płyciny biust A. Mickiewicza. Na drugim piętrze płycina zwieńczona łukiem półkolistym. Elewacje boczne: na parterze i na pierwszym piętrze werandy w stylu świder /na parterze obie werandy przeszklone/. Elewacja północna - fasada: jednopiętrowa, trójosiowa, z wejściem na osi.

Na klatce schodowej rzeźba kobiety w niszy. /na parterze/

X/ Stropy na belkach stalowych.

Ogrzewanie piecowe /na parterze grzałki elektryczne, pozostałe węglowe/, Instalacje: elektryczna, wodociągowa i kanalizacja.

14. Kubatura	15. Powierzchnia użytkowa	16. Przeznaczenie pierwotne	17. Użytkowanie obecne
1074 m ³	307 m ²	willa dla trzech rodzin	dom wielorodzinny
18. Prace budowlane i konserwatorskie, ich przebieg i dokumentacja		19. Stan zachowania (fundamenty, ściany zewnętrzne, ściany wewnętrzne, sklepienia, stropy, konstrukcje dachowe, pokrycie dachu, wyposażenie i instalacje)	
remont w 1935 r		dobry	
20. Najpilniejsze postulaty konserwatorskie			

21. Akta archiwalne (rodzaj akt, numer i miejsce przechowywania)

22. Bibliografia

Maria Morozowicz - Szczepkowska - Z lotu ptaka
Warszawa, 1968

23. Źródła ikonograficzne i fotografie (rodzaj, miejsce przechowywania, sygnatury)

24. Uwagi różne

25. Wypełnił

Milada Ślizińska

Mrozek - III. 1977.

26. Sprawdził