

MAZOWIECKIE

72 287

1. Obiekt

willa EMANÓW

2. Czas powstania

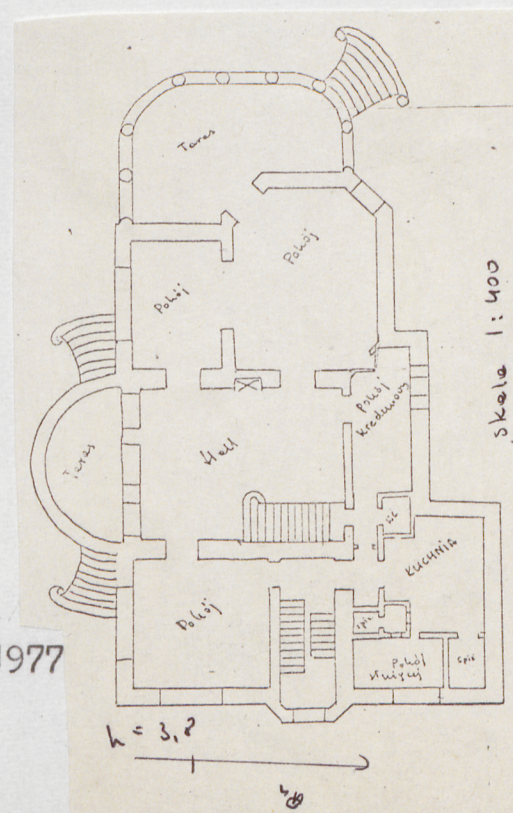
1912

3. Miejscowość

nr hipoteczny

Milanówek

11. Zdjęc.a, plan sytuacyjny, rzuty



autor zdjęć
data wykonania
miejsce przechowywania negatywów

Józef A. Mrozek, czerwiec i listopad 1977

4. Adres

Mickiewicza 4

nr hipoteczny

58 21

5. Przynależność administracyjna

województwo stoł. warszawskie

gmina

Milanówek

pow. GRODZISK

6. Poprzednie nazwy miejscowości

Milanówek

7. Przynależność administracyjna
przed 1.VI.1975

województwo warszawskie

powiat grodzisk maz.

8. Właściciel i jego adres

Eryk Hańdt.

j.w.

9. Użytkownik i jego adres

właściciel oraz

Przedszkole Państwowe

10. Rejestr zabytków

Nr 932

data 21. 10. 1978

Will-a została zbudowana w 1912 r. wg. projektu architekta Kudera, dla dyrektora Loterii Państwowej p. Marcusa. W roku 1940 na mocy testamentu przeszła w posiadanie kuzyna właścicieli p. Eryka Hardta, w którego rękach znajduje się do dziś.

Budynek z pewnymi cechami neobaroku.

Willa posadowiona jest w głębi posesji, będącej niegdyś parkiem, a obecnie ogródkiem przedszkola. Zbudowana jest na planie nierególarzym. Murowana, tynkowana, na wysokim boniowanym cokole, podpiwniczona, piętrowa z mansardą. Dach mansardowy kryty dachówką. Więźba dachowa drewniana. Powyżej okien i drzwi wejściowych /w wszystkich elewacjach z wyjątkiem północnej/, różnego kształtu daszki przyźbowe. Wszystkie elewacje mają dekorację dwufakturową w tynku.

Elewacja południowa : symetryczna, pięcioosiowa, z gankiem kolumnowym w porządku jońskim, na planie półkolistym. W cokole ganku owalne okno z ozdobną kutą kratą, z obu stron ganku półkoliste schody. Nad gankiem, na pierwszym piętrze taras. Balustrady ganku i tarasu żelazne, ozdobne. W dachu okna mansard zamknięte łukiem półpełnym, umieszczone w ozdobnych wykuszach, oraz dwie powieki.

Elewacja zachodnia : trójosiowa, od strony południowej piętrowa, od północy parterowa, z ryzalitem 3/8 mieszczącym klatkę schodową i drzwi wejściowe. W drzwiach wejściowych ozdobne kute kraty. Okno trzeciej kondygnacji zamknięte łukiem ze zwornikiem.

Elewacja północna - rozczłonowana dwoma ryzalitami. Ryzalit zachodni : dwuosiowy z ozdobnym szczytem neobarokowym. W cokole dwa okna od piwnicy, na parterze okienko owalne z ozdobną kratą, w szczycie okno zamknięte łukiem odcinkowym.

W ryzalicie środkowym : w cokole dwa okna od piwnicy, na parterze cztery prostokątne, wąskie okna w ozdobnym obramieniu. Na wysokości pierwszego piętra duże okno zamknięte łukiem odcinkowym, ze zwieńczeniem neobarokowym i kutą kratą. W partii wschodniej w cokole dwa okna od piwnicy i jedno na wysokości pierwszego piętra.

14. Kubatura ok. 1500 m ³	15. Powierzchnia użytkowa ok. 400 m ²	16. Przeznaczenie pierwotne mieszkalne	17. Użytkowanie obecne mieszkalne + przedszkole
18. Prace budowlane i konserwatorskie, ich przebieg i dokumentacja bieżące remonty		19. Stan zachowania (fundamenty, ściany zewnętrzne, ściany wewnętrzne, sklepienia, stropy, konstrukcje dachowe, pokrycie dachu, wyposażenie i instalacje) opis cd. Elewacja zachodnia : trójosiowa. Wszystkie okna w ryzalicie 3/8. Na parterze taras z kutą żelazną balustradą /znacznie nowszą od pozostałych/. Na pierwszym piętrze balkonik z ozdobną kutą balustradą. Instalacje : elektryczna, wodna, kanalizacja, centralne ogrzewanie, którego projekt pochodzi z 1911 r.	
20. Najpilniejsze postulaty konserwatorskie		Wnętrze: Hall wysokości 2 kondygnacji, z kominkiem z różowego marmuru i drewnianą boazerią. Na pierwszym piętrze kolumnada. Wewnętrzna klatka schodowa drewniana.	

21. Akta archiwalne (rodzaj akt, numer i miejsce przechowywania)

22. Bibliografia

23. Źródła ikonograficzne i fotografie (rodzaj, miejsce przechowywania, sygnatury)

Stare zdjęcia domu oraz plany do założenia
centralnego ogrzewania pochodzące z r. 1911, firmy
Drzewiecki i Jeziorański, w posiadaniu obecnego
właściciela.

24. Uwagi różne

25. Wypełnił

M. Śliwka
XI.1977.

26. Sprawdził

MILANÓWEK

ul. Mickiewicza 4

willa "EMANÓW"

zdjęcia dodatkowe

