

OŚRODEK DOKUMENTACJI  
ZABYTKÓW W WARSZAWIE  
KARTA EWIDENCYJNA ZABYTKÓW  
ARCHITEKTURY I BUDOWNICTWA

A B C D E F G H I J K L Ł M N O P R S T U V W X Y Z

Nr MAZOWIECKIE

7225

1. Obiekt

willa "Zosienka"

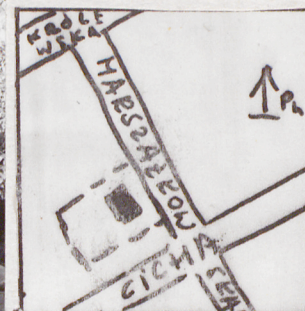
2. Czas powstania

1928 r

3. Miejscowość

MILANÓWEK

11 Zdjęcia, plan sytuacyjny, rzuty



4. Adres

Marszałkowska 18 /dawniej 11/

nr hipoteczny

5. Przynależność administracyjna

województwo stoł. warszawskie

gmina Milanówek

pas. Grodzisk

6. Poprzednie nazwy miejscowości

Milanówek

7. Przynależność administracyjna  
przed 1 VI 1975

województwo warszawskie

powiat grodzisk maz

8. Właściciel i jego adres

Zofia Opłatek, j.w.

9. Użytkownik i jego adres

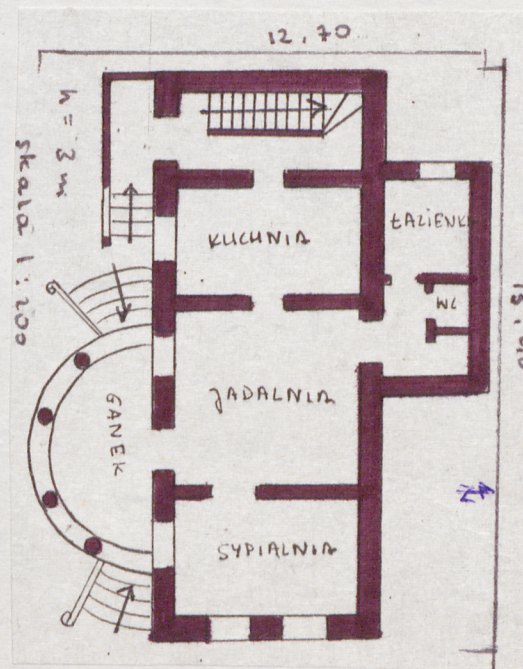
właściciel. j.w.

10. Rejestr zabytków

Nr B19-A

data 8.01.1988

(dec. urb.)



autor zdjęć  
data wykonania  
miejsce przechowywania negatywów

M. Ślizińska, 1979



## 12. Autorzy, historia obiektu, określenia stylu.

Willa "Zosieńka" budowana była dla Teodora Rebendela, urzędnika państwowego w Ministerstwie Skarbu. Zrealizowane zostało tylko 1/4 domu. /Zachowane są pierwotne plany domu, niezrealizowane, własność córki fundatora i obecnej właścicielki domu Zofii Opłatek.

Dom w obecnym stanie został wykończony w 1928 r.

Willa z pierwiastkami stylu dworskiego, niewykończona w związku z kryzysem z lat trzydziestych.

## 13. Opis (sytuacja, materiał i konstrukcja, rzut, bryła, elewacje, dach, wnętrza wyposażenie, instalacje)

Dom posadowiony w centrum niewielkiej posesji ogrodzonej siatką drucianą. W południowo - zachodnim narożu posesji. drewniana stróżówka. Ogród z drzewami owocowymi i krzewami ozdobnymi. Dom elewacją główną zwrócony na południe. Budynek murowany, tynkowany, kryty dachówką, dobudówka papą, więźba dachowa drewniana. Budynek całkowicie podpiwniczony, w piwnicach i na parterze stropy Kleina, pozostałe stropy na belkach drewnianych. Podłogi z desek sosnowych. Schody dwubiegowe, dębowe. Budynek na planie prostokąta, bryła jednopiętrowa, nakryta wysokim dachem dwuspadowym. W partii środkowej budynku wysoki dach czterospadowy. W dachu dwa okienka o osobnych daszkach naczółkowych. Od południa ganek na planie półkolistym, powyżej ganku taras pięterka. Od północy piętrowa dobudówka, nieotynkowana, o płaskim dachu. Budynek boniowany na narożach. Gzyms dzieli elewację powyżej okien parteru. Elewacja południowa : pięcioosiowa, z dwoma wejściami. Kolumnowy ganek, na wysokim cokole ozdobnym, z balustradą tralkową. Powyżej ganku taras również o balustradzie tralkowej. Przed wejściem, od południowego - zachodu, tarasik na planie prostokąta, z balustradą metalową. Elewacja zachodnia : dwuosiowa /dwie osie ślepych okien/. Elewacja północna : ślepa, niewykończona i nieotynkowana, z jednoosiową, niewykończoną dobudówką. Elewacja wschodnia dwuosiowa. Wszystkie okna budynku ościeżnicowe, w wykroju prostokątnym. Instalacje : wodna , kanalizacja, elektryczna, ogrzewanie piecowe, węglowe.



14. Kubatura ok. 700 m <sup>3</sup>	15. Powierzchnia użytkowa ok. 150 m <sup>2</sup>	16. Przeznaczenie pierwotne willa na cały rok	17. Użytkowanie obecne willa na cały rok
18. Prace budowlane i konserwatorskie, ich przebieg i dokumentacja  bieżące remonty		19. Stan zachowania (fundamenty, ściany zewnętrzne, ściany wewnętrzne, sklepienia, stropy, konstrukcje dachowe, pokrycie dachu, wyposażenie i instalacje)  dość dobry  dom nigdy nie został wykończony.	
20. Najpilniejsze postulaty konserwatorskie			



21. Akta archiwalne (rodzaj akt, numer i miejsce przechowywania)

22. Bibliografia

23. Źródła ikonograficzne i fotografie (rodzaj, miejsce przechowywania, sygnatury)

24. Uwagi różne

25. Wypełnił

26. Sprawdził

mgr. M. Slizińska, 1979

27. Załączniki