

1. Obiekt

Willa "Amelin"

2. Czas powstania

1901-3

3. Miejscowość

KONSTANCIN - JEZIORNA

11. Zdjęcia, plan sytuacyjny, rzuty



4. Adres

Osada Fabryczna - Amelin

ul. *Waworskiego 5*

nr hipoteczny .....

5. Przynależność administracyjna

województwo *stołeczne Warszawa*gmina *Konstancin**pow. PIASECZNO*

6. Poprzednie nazwy miejscowości

*Mirków, Jeziora*7. Przynależność administracyjna  
przed 1.VI.1975województwo *Warszawskie*powiat *Piaseczno*

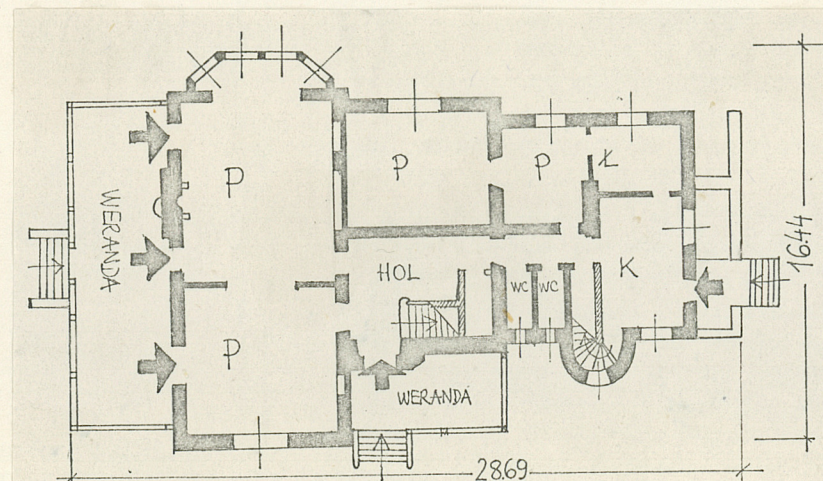
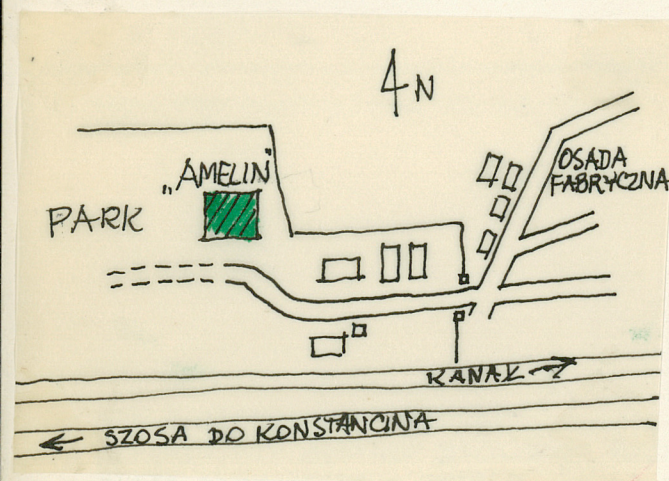
8. Właściciel i jego adres

*Tadeusz Wyganowski sprzedawca**Zdzisław Nabrdalik - nowy właściciel*

9. Użytkownik i jego adres

*j.w.*

10. Rejestr zabytków

Nr *1214*data *6.01.1983 r.*

autor zdjęć *A. Skalski*  
 data wykonania *1976*  
 miejsce przechowywania negatywów



12. Autorzy, historia obiektu, określenia stylu.

Willa wybudowana w latach 1901-3 wg projektu właściciela Edwarda Natansona głównego akcjonariusza i dyrektora papierni.

13. Opis (sytuacja, materiał i konstrukcja, rzut, bryła, elewacje, dach, wnętrze wyposażenie, instalacje)

Willa położona w parku na przedłużeniu głównej ulicy Osady Fabrycznej na osi fabryka papieru - willa Amelin.  
Murowana z cegły, nietynkowana, poza cokołem i partiami szczytów, stropy drewniane z podsufitką, więźba dachowa drewniana o konstrukcji krokwiowo-jętkowej. Wewnątrz schody drewniane, w pomieszczeniach podłogi parkietowe z klepki dębowej. Dach kryty dachówką ceramiczną, zakładkową.  
Założona na planie prostokąta z półokrągłym ryzalitem klatki schodowej w części kuchennej oraz trójbocznym ryzalitem salonu od strony ogrodu. Od str. ogrodu na całej szerokości elewacji dostawiona weranda.  
Bryła dwukondygnacyjna z użytkowym poddaszem nakryta przecinającymi się dachami dwuspadowymi.  
Okna ościeżnicowe o wykroju prostokątnym z gęstym podziałem wewnętrznym. Trójkątne szczyty zamykające poszczególne elewacje posiadają dekoracyjny rysunek belek naśladujących konstrukcję szkieletową/w samej rzeczy szczyty są deskowe z narzuconym tynkiem/  
Z pierwotnego wyposażenia zachowane są fragmenty polichromii oraz kominki, na zewnątrz na werandzie dekoracyjna piscina i rzeźby dwóch lwów w białym marmurze.  
Willa posiada inst, elektr. wod-kanal.



14. Kubatura	15. Powierzchnia użytkowa	16. Przeznaczenie pierwotne mieszkalne	17. Użytkowanie obecne mieszkalne
18. Prace budowlane i konserwatorskie, ich przebieg i dokumentacja		19. Stan zachowania (fundamenty, ściany zewnętrzne, ściany wewnętrzne, sklepienia, stropy, konstrukcje dachowe, pokrycie dachu, wyposażenie i instalacje)  Stan zachowania budynku dobry.	
20. Najpilniejsze postulaty konserwatorskie			



21. Akta archiwalne (rodzaj akt, numer i miejsce przechowywania)

22. Bibliografia

23. Źródła ikonograficzne i fotografie (rodzaj, miejsce przechowywania, sygnatury)

24. Uwagi różne

25. Wypełnił

1976

26. Sprawdził