

1. Obiekt

**DZWONNICA w zespole kościoła parafialnego rzymsko-katolickiego pw. Św. Stanisława bpa**

538/2

2. Czas powstania

1939 r.

3. Miejscowość

**KOWALKÓW**

4. Adres

ul. Kościelna 25  
26-713 Kowalków

Nr hipoteczny

Nr działki

562

5. Przynależność administracyjna

Województwo mazowieckie

Gmina

Kazanów

6. Poprzednie nazwy miejscowości

Kowalków

7. Przynależność administracyjna przed 1.I.1999 r.

Województwo warszawskie, radomskie

Powiat

zwoleński

8. Właściciel i jego adres

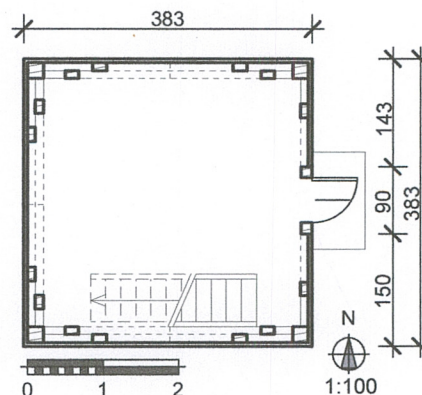
Parafia rzymsko-katolicka  
pw. św. Stanisława bpa  
ul. Kościelna 25  
26-713 Kowalków

9. Użytkownik i jego adres

Parafia rzymsko-katolicka  
pw. św. Stanisława bpa  
ul. Kościelna 25  
26-713 Kowalków

10. Rejestr zabytków

Nr A-1020 data 19.04.2011





12. Historia obiektu, autorzy, określenie stylu

Wzniesiona zapewne w 1939 r., remontowana w latach 70. XX wieku.

Bez cech stylowych.

13. Opis (sytuacja, materiał i konstrukcja, rzut, bryła, elewacje, wnętrze, wyposażenie, instalacje)

**SYTUACJA:** w zespole kościoła parafialnego położonego na pn. skaju wsi, przy lokalnej drodze - ul. Kościelnej 25. Cmentarz przykościelny prostokątny, wytyczony ogrodzeniem z ceglanych słupków i drewnianych sztachetowych przesł, z metalową bramą na osi od strony zach. i bramkami w narożnikach pn.-wsch. oraz pn.-zach. Kościół na środku cmentarza, orientowany. Wokół kościoła utwardzone obejście oraz iglaste i liściaste drzewa. Przed kościołem, w narożniku pn.-zach. dzwonnica. Plebania poza cmentarzem, na wsch. od niego.

**MATERIAŁ I KONSTRUKCJA:** drewniana, konstrukcji słupowo-ramowej z krzyżakami w układzie nożycowym na każdej z kondygnacji, oszalowana. Podmurówka ceglana, otynkowana. W parterze cementowa posadzka. Stropy drewniane, belkowe, z górnym deskowym pułapem. Więźba dachowa drewniana, krokwiowo-jętkowa, z przepustnicami na jętkach i mnichem na belkach stropowych. Dach kryty blachą ocynkową. Międzykondygnacyjne schody drewniane, jednobiegowe. Zawieszenie dzwonów drewniane, w formie dodatkowej ramy na belkach stropowych. Drzwi jednoskrzydłowe, spopngowe, na pasowych żelaznych zawiasach.

**RZUT:** na planie kwadratu.

**BRYŁA:** prostopadłościenna, trójkondygnacyjna wewnątrz, z dwukondygnacyjnym podziałem z zewnątrz. Zwężająca się ku górze, nakryta dachem namiotowym zwieńczonym metalowym krzyżem.

**ELEWACJE:** szalowane, deski szalunków w układzie pionowym, w połowie wysokości deska kapnikowa, pod okapem deskowa podbitka. Prześwity dzwonne we wszystkich elewacjach, prostokątne, wykrojowe, pod okapem. W elewacji frontowej, wsch. prostokątne drzwi na osi. Pod okapem oraz prześwitami dzwonowymi współczesne elementy snycerskie, gwiazdy, drzewka, itp. Na osi elewacji pd., pod prześwitem dzwonowym, płaskorzeźba Matki Boskiej Częstochowskiej oraz napis 600 lat.

**WNĘTRZE:** z otwartą konstrukcją ścian i więźby dachowej, z drewnianymi stropami oraz jednobiegowymi schodami w układzie "przechodnim".

**INSTALACJE:** elektryczna.

**WYPOSAŻENIE:** dwa dzwony z lat 30. XX w.

14. Kubatura	15. Powierzchnia użytkowa	16. Przeznaczenie pierwotne	17. Użytkowanie obecne
ok.168 m <sup>3</sup>	14,40 m <sup>2</sup>	dzwonnica	dzwonnica
18. Prace budowlane i konserwatorskie, ich przebieg i dokumentacja W latach 1970-1984 wyremontowano elewację, wymieniono stolarkę, zabezpieczono dodając dodatkowe krzyżaki drewnianą konstrukcję górnych kondygnacji, wyremontowano drzwi główne. Wykonano na elewacjach dekorację snycerską autorstwa Janusza Gregorczyka.		19. Stan zachowania  Ogólny stan obiektu - dobry. Posadzki - dobry, Stropy - dobry, Wieżba dachowa dobry, Pokrycie dachu - dobry, Stolarka - dobry.	
		20. Najpilniejsze postulaty konserwatorskie Brak	



21. Akta archiwalne (rodzaj akt, numer i miejsce przechowywania)

24. Uwagi różne

22. Bibliografia

25. Opracował

Tekst ..... mgr inż. arch. Iwona Plichta - Wiśniewska, IX. 2009 r.

Plany, rysunki ..... mgr inż. arch. Iwona Plichta - Wiśniewska, IX. 2009 r.

Zdjęcia fotogr. .... mgr inż. arch. Iwona Plichta - Wiśniewska, IX. 2009 r.

Miejsce przechowywania negatywów .... WUOZ w Warszawie, Delegatura w Radomiu.....

*Karta po wypełnieniu podlega ochronie na podstawie przepisów prawa autorskiego*

26. Adnotacje o inspekcjach, informacje o zmianach (daty, imiona i nazwiska wypełniających)

23. Źródła ikonograficzne i fotografie (rodzaj, sygnatura i miejsce przechowywania)

27. Załączniki

Wkładka



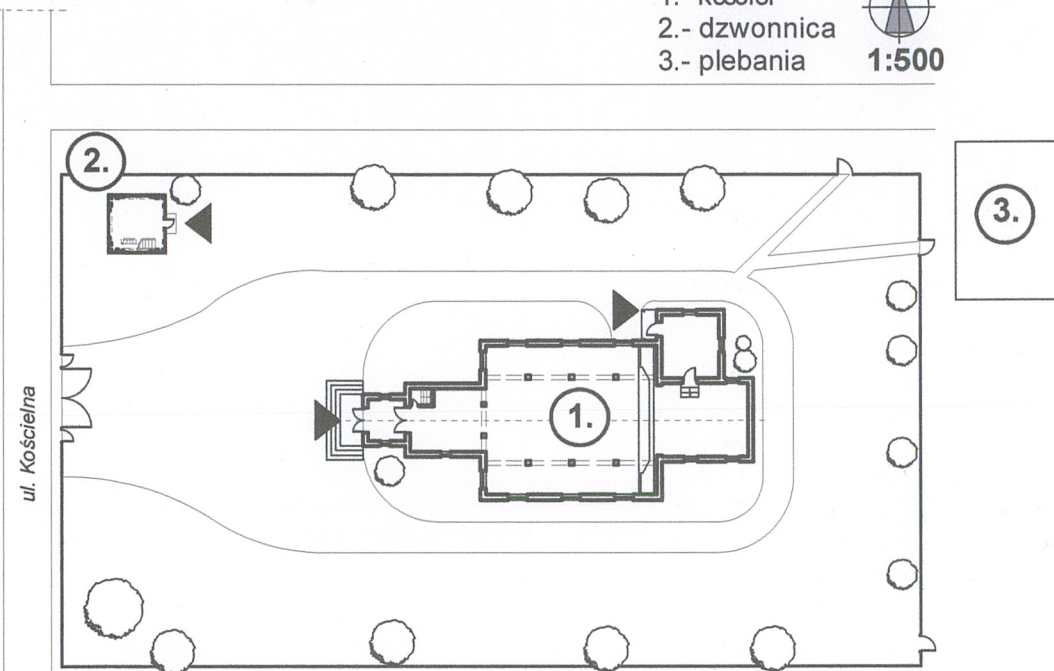
1. Miejscowość  
KOWALKÓW, ul. Kościelna 25

2. Obiekt (nazwa jak w karcie)  
DZWONNICA przy kościele par. rzym.-kat.  
pw. św. Stanisława Bpa

3. Zawartość wkładki  
plany, fotografie

**LEGENDA:**

- 1.- kościół  
2.- dzwonnica  
3.- plebania

**Wykaz fotografii:**

1. Elewacja frontowa, wsch.,
2. Widok ogólny od strony drogi,
3. Elewacja pd.,
4. Widok ogólny od str. wsch.,
5. Widok ogólny od strony pd.,
6. Elewacje zach. oraz pd.,
7. Elewacja wsch.,
8. Wnętrze, konstrukcja ścian,
9. Wnętrze, schody,
12. Wnętrze, strop,
13. Wnętrze, zawieszenie dzwonów.



2

3



1. Miejscowość  
KOWALKÓW, ul. Kościelna 25

2. Obiekt (nazwa jak w karcie)  
DZWONNICA przy kościele par. rzym.-kat.  
pw. św. Stanisława Bpa

3. Zawartość wkładki  
plany, fotografie



4



5



6



1. Miejscowość  
**KOWALKÓW, ul. Kościelna 25**

2. Obiekt (nazwa jak w karcie)  
**DZWONNICA przy kościele par. rzym.-kat.  
pw. św. Stanisława Bpa**

3. Zawartość wkładki  
**plany, fotografie**





1. Miejscowość  
KOWALKÓW, ul. Kościelna 25

2. Obiekt (nazwa jak w karcie)  
DZWONNICA przy kościele par. rzym.-kat.  
pw. św. Stanisława Bpa

3. Zawartość wkładki  
plany, fotografie



10



11