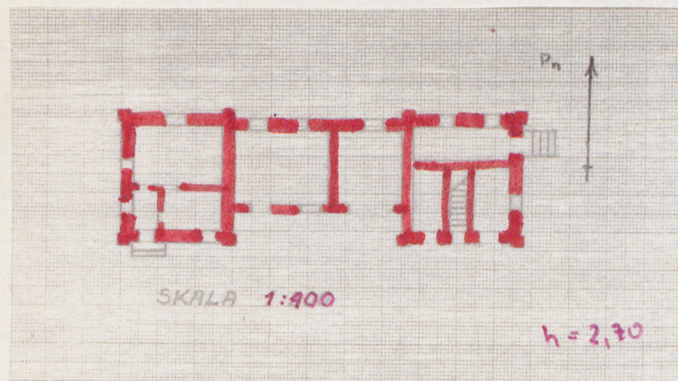


1. Obiekt 650/2
Budynek gospodarczy przy willi "Borówka"

2. Czas powstania
1904

3. Miejscowość
Milanówek

11. Zdjęcia, plan sytuacyjny, rzuty



4. Adres
ul. Kościelna 4
księga wieczysta 5437
nr hipoteczny
księga hipoteczna 2373

5. Przynależność administracyjna
województwo stołeczne warszawskie
gmina Milanówek
pow. GRODZISKA

6. Poprzednie nazwy miejscowości
Milanówek

7. Przynależność administracyjna
przed 1.VI.1975
województwo warszawskie
powiat grodzisk maz.

8. Właściciel i jego adres
Małgorzata Kajzer
ul. Kościelna 4 lub ul. Królowej
jadvigi 1, willa "Borówka"

9. Użytkownik i jego adres
lokatorzy
J.W.

10. Rejestr zabytków

autor zdjęć
data wykonania
miejsce przechowywania negatywów

Józef A. Mrozek
marzec 1977

Nr 931A data 21.10.1978

wg. projektu Władysława Kozłowskiego i Apoloniusza Nieniewskiego, ukończony jesienią 1904 r, z elementami tzw. gotyku wiślano - bałtyckiego, pierwotnie powozownia, stajnia i budynek domku dozorczy, obecnie tzw. budynek gospodarczy.

Budynek przylegający ścianą północną do ulicy Kościelnej, zbudowany na planie wydłużonego prostokąta, ceglany, podpiwniczony, parterowy ze styszkiem, częściowo tynkowany, kryty dachówką, dachy dwuspadowe, dekoracja z cegły.

Fasada od strony południowej, o kształcie symetrycznym z niesymetrycznymi otworami. Lewy ryzalit z wejściem i oknem na parterze oraz drzwiami na strych. Po obu stronach drzwi wnęki zdobione cegłą. Szczyt zwieńczony sterczyną.

Część środkowa trójosiowa, z wejściem i bramą oraz małym oknem po środku. Ryzalit prawy : trójosiowy, symetryczny, z trzema wejściami, nad nimi małe okrągłe okna. Nad drzwiami środkowymi drzwi na strych i małe wnęki po bokach. Wszystkie otwory zdobione łukiem płaskim /lub odcinkowym/ z cegły ze zwornikiem.

Elewacje boczne - zachodnia i wschodnia : po dwa otwory okienne.

Elewacja północna : Ryzalit zachodni - na parterze okno, powyżej wąskie okno na strych, po obu jego stronach wnęki.

W części środkowej - trzy okna umieszczone symetrycznie.

W ryzalicie wschodnim - na parterze dwa okna, powyżej okno na strych i duża wnęki. Ryzality tej elewacji symetryczne.

Stropy na belkach drewnianych.

Ogrzewanie piecowe, węglowe.

Instalacja elektryczna.

14. Kubatura 3 ok. 250 m	15. Powierzchnia użytkowa 104.05 m ²	16. Przeznaczenie pierwotne powozownia, stajnia, domek dozorczy	17. Użytkowanie obecne dom wielorodzinny
18. Prace budowlane i konserwatorskie, ich przebieg i dokumentacja		19. Stan zachowania (fundamenty, ściany zewnętrzne, ściany wewnętrzne, sklepienia, stropy, konstrukcje dachowe, pokrycie dachu, wyposażenie i instalacje)	
		dobry	
20. Najpilniejsze postulaty konserwatorskie			

21. Akta archiwalne (rodzaj akt, numer i miejsce przechowywania)

22. Bibliografia

23. Źródła ikonograficzne i fotografie (rodzaj, miejsce przechowywania, sygnatury)

24. Uwagi różne

25. Wypełnił

26. Sprawdził

Milada Ślizińska

Mrozek - III. 1977