

Nr

IV

A

B

C

D

E

F

G

H

I

J

K

L

M

N

O

P

R

S

T

U

V

W

X

Y

Z

MAZOWIECKIE

50

1. Obiekt zabytkowy

DOM MIESZKALNY ul. RYNKOWA nr. 3

2. Miejscowość

LATOWICZ

3. Wiek

XIX

4. Styl

dobrych
drewnianego5. Kubatura m³

360

6. Powierzchnia w m²

a) zabytkowa: 136 b) użytkowa:

20. Przynależność administracyjna

a) województwo

b) powiat

c) gmina

mazowiecki

miasto mazowiecki

latowicz

7. Materiał
budowlanyprzed znisz-
czeniempo odbu-
dowie

11. Ilość budynków

1

14. Grunty należące do
zabytku:

ha

a) ściany

drewno

b) sklepienia

-

c) stropy

drewno

d) więzania dachu

drewno

e) krycie dachu

gont

12. Ilość kondygnacji

1

13. Użytkowanie wnętrza
według ilości:

a) izb mieszkalnych

5

b) innych pomieszczeń

1

c) piwnic

-

a) ogrody stylowe

b) sady i grunty uprawne

c) lasy

d) wody

e) inne

8. Wyposażenie architektoniczne

ładne

15. Przeznaczenie pierwotne budynku

mieszkalne

16. Użytkowanie w latach ubiegłych

nielada

17. Użytkowanie obecne

mieszkalne

18. Nadaje się do użycia na

"

9. Autorzy i data budowy i przebudowy

zbud. w 1 poł. XIX w.

19. Data, rodzaj i stopień zniszczeń i odbudowy

Data

O P I S

Znisz-
czenia
%dbu-
dowa
%

VIII. 1939 r.

mieszkalny

XI. 1939 r.

"

XII. 1945 r.

"

1955

zaniedbany

1965

stan b. dobry (po remoncie)

21. Stacja

Nazwa stacji

Odległość od stacji w km

a) kolejowa

b) autobusowa

latowicz

22. Właściciel i jego adres

Pier. G. R. W. Latowicz

23. Użytkownik i jego adres

Rudnik J.

24. Inwestor i jego adres

"

25. Rejestr zabytku Nr

rok..... miejsce przechowywania

26. Nazwa księgi hipotecznej

27. Nr hipo-
teczny

28. Akta

29. Fotografie

30. Inwentaryzacja pomiarowa

10. Udostępnienie

stałe

Z Y X W V U T S R P O N M L K J I H G F E D C B A Nr

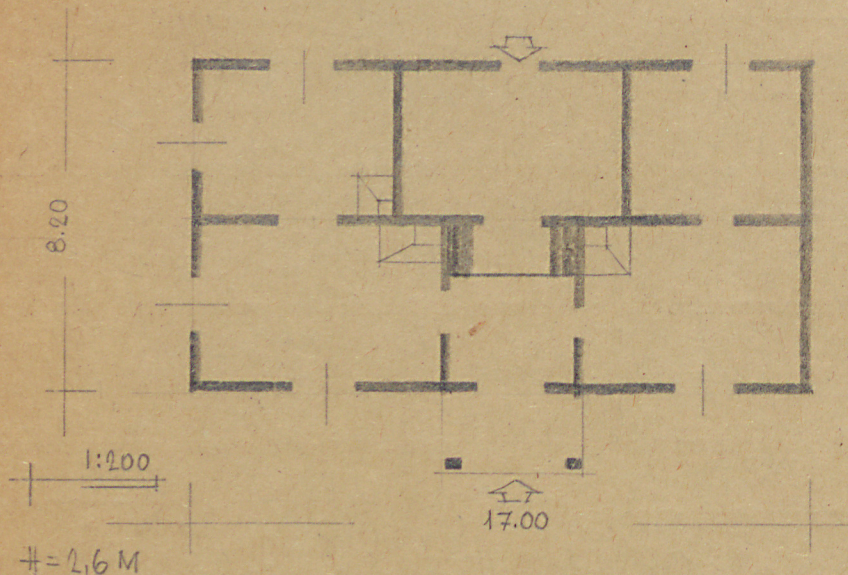
31. Szkic sytuacyjny, plan schematyczny, uwagi opisowe, fotografia



1.

2.

3.



Na planie prostokąta, konstrukcji wieńcowej, oszalowany. Wągiel na jaskółczy ogon z ostaczkami. Od frontu ganek na dwóch słupach. Komin butelkowy. Dach ułtoropadowy.

32. Przebieg prac konserwatorskich

Wyszczególnienie prac

Koszt
tys. zł

33. Koszty
w tys. zł

Przewidywane

Rzeczywiste

34. Inspekcje

35. Uwagi różne

Fol. 1. 1959

Fol. 2-3. A. Fabierkiewicz 1965

36. Wypełnił dnia 28. X. 1959

g. Rojzle

37. Sprawdził dnia

1965 H. Sygretynka
I. Gellicher