

Nr

A

B

C

D

E

F

G

H

I

J

K

L

M

N

O

P

R

S

T

U

V

W

X

Y

Z

MAZOWIECKIE

Ścieżki

50

1. Obiekt zabytkowy

DDM MIESZKALNY ul. RYŃKOWA nr. 5 (ob. 23)

2. Miejscowość

LATOWICZ

gm. W/Jan

3. Wiek  
ok. poł. XIX4. Styl  
zab. budowl. drewn.5. Kubatura m<sup>3</sup> 2106. Powierzchnia w m<sup>2</sup>  
a) zabytkowa: 82,5 b) użytkowa:

20. Przynależność administracyjna

a) województwo

Mazowiecki

b) powiat

Miński Mazowiecki

c) gmina

Latowice

7. Materiał  
budowlany

przed zniszczeniem

po odbudowie

11. Ilość budynków 1

14. Grunty należące do  
zabytku:

ha

21. Stacja

Nazwa stacji

Odległość od stacji w km

a) ściany

drewno

b) sklepienia

-

12. Ilość kondygnacji 1

a) ogrody stylowe

-

13. Użytkowanie wnętrza  
według ilości:

b) sady i grunty uprawne

-

c) stropy

drewno

a) izb mieszkalnych 3

c) lasy

-

d) więzania dachu

drewno

b) innych pomieszczeń 2

d) wody

-

e) krycie dachu

gont

c) piwnic

e) inne

-

8. Wyposażenie architektoniczne

15. Przeznaczenie pierwotne budynku

mieszkalne

16. Użytkowanie w latach ubiegłych

"

17. Użytkowanie obecne

"

18. Nadaje się do użycia na

"

21. Stacja

Nazwa stacji

Odległość od stacji w km

a) kolejowa

Mrozy

16

b) autobusowa

Latowice

22. Właściciel i jego adres

ŚWIATEK TOMASZ

23. Użytkownik i jego adres

ŚWIATEK

"

24. Inwestor i jego adres

"

9. Autorzy i data budowy i przebudowy

z bud. ok. poł. XIX w.

19. Data, rodzaj i stopień zniszczeń i odbudowy

Data

O P I S

Zniszczenia  
%Odbudowa  
%

VIII. 1939 r.

niezniszczony

XI. 1939 r.

"

XII. 1945 r.

"

1958

zaniedbany

1965

zaniedbany

25. Rejestr zabytku Nr

rok

miejsce przechowywania

26. Nazwa księgi hipotecznej

27. Nr hipoteczny

28. Akta

29. Fotografie

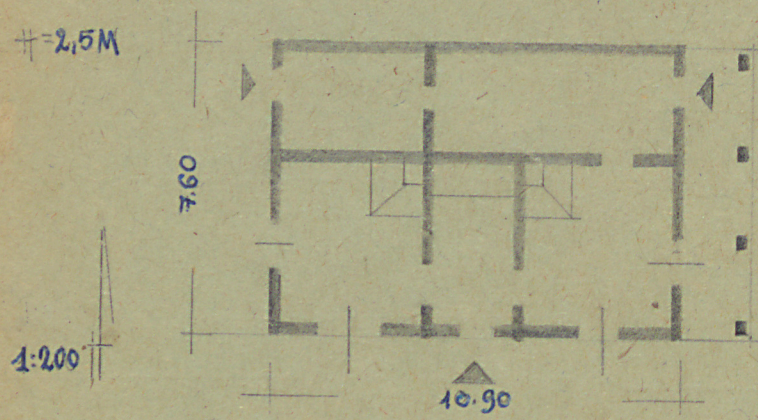
30. Inwentaryzacja pomiarowa

10. Udostępnienie

stałe



31. Szkic sytuacyjny, plan schematyczny, uwagi opisowe, fotografia



Usterki w murach. Na planie prostokąta, konstrukcji wieńcowej, częściowo ociekowej. Od frontu podziemi na trzech słupach. Dach usterkowy.

32. Przebieg prac konserwatorskich

Rok	Wyszczególnienie prac	Koszt tys. zł

33. Koszty  
w tys. zł

Przewidywane

Rzeczywiste

34. Inspekcje


35. Uwagi różne

Fot. A. Faberowski 1965.

36. Wypełnił dnia 28. X. 1959  
E. Kowalski

37. Sprawdził dnia  
1965 H. Sygietyński  
i. G. Kowalski