

1. Obiekt

KOSCIOL MARIAWITOW, ob. rym.-kat.

2. Czas powstania

pocz.XX w.

3. Miejscowość

KAMIONKA

4. Adres

Kamionka

nr hipoteczny

5. Przynależność administracyjna

województwo siedleckie

gmina Latowicz

pow. MIŃSK MAZ.

6. Poprzednie nazwy miejscowości

7. Przynależność administracyjna

1 VI 1975

województwo warszawskie

powiat Mińsk Maz.

8. Właściciel i jego adres

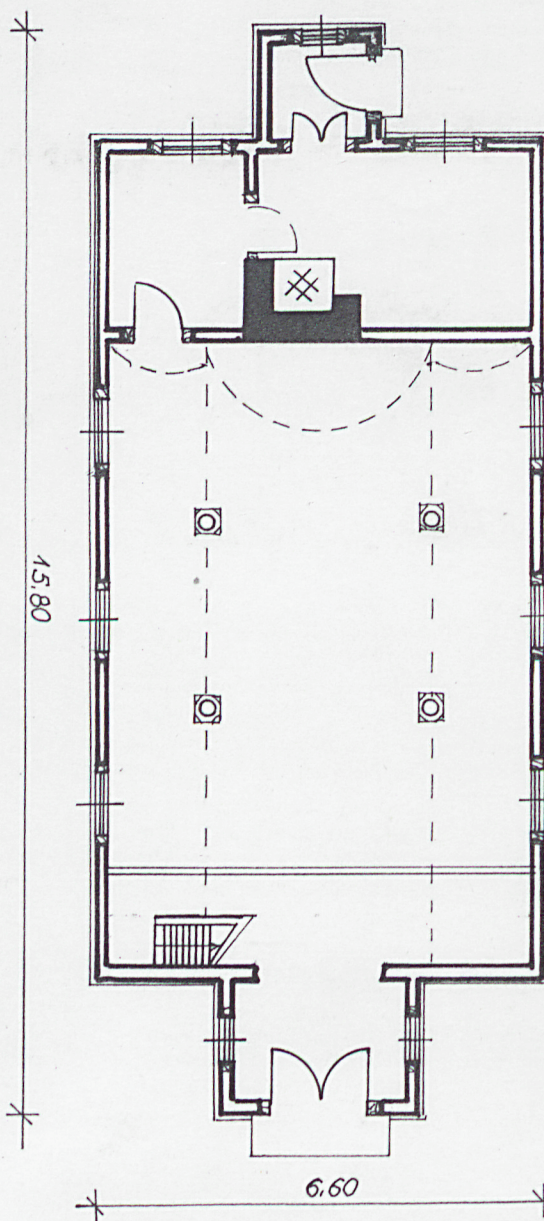
Paraf.rzym.-kat.
Latowicz

9. Użytkownik i jego adres

J.W.

10. Rejestr zabudów

Nr A-1000 data 4.01.2011



12. Autorzy, historia obiektu, określenie stylu.

Wybudowany na pocz. XX w. dla Mariawitów. Po 1945 r. przejęty przyz kościół rzym-kat., zamieniony na kaplicę filialną.

Bez cech stylowych

13. Opis (sytuacja, materiał i konstrukcja, rzut, bryła, elewacje, wnętrze uposażenie instalacje)

- SYTUACJA:

Położony na skraju wsi, między dwoma lokalnymi drogami. W środku prostokątnego cmentarza przykościelnego, ogrodzonego prostym, sztachetowym płotem. Otoczony łąkami i polami uprawnymi. Orientowany. Połączony z drogą przez wieś wąską ścieżką.

- MATERIAŁ I KONSTRUKCJA:

Drewniany słupowo-ramowej konstrukcji ścian. Obustronnie szalowany. Podłogi drewniane, deskowe, na legarach. Stropy drewniane, belkowe, z tynkowaną podsiębitką tworzącą fasety. Wieża dachowa drewniana, krokwiowo-stolcowa. Dach kryty ceramiczną dachówką, zakładkową. Stolarka okienna i drzwiowa drewniana, futrynowa, w deskowym, profilowanym okładzie. Okna dwuskrzydłowe, wielopolowe. Drzwi płycinowe. Trzon kuchenny ceglany, komin słupowy, kuchnia z kapa i ogrzewalnikiem. Schody na chór muzyczny drewniane, jednobiegowe. Chór drewniany, nadwieszony.

- RZUT:

Korpus prostokątny, trójnawowy, trójprzęsłowy. Nawa główna dwukrotnie szersza przenikająca od frontu w prostokątną kruchtę (podstawę wieży). Bez prezbiterium. Dział mieszkalny złożony z sieni środkowej, izdebki od pd. i zakrystii od pn.. Sienią poprzedzona niewielką prostopadłościenną dobudówką.

- BRYŁA:

Jednowieżowa, niepodpiwniczona, jednokondygnacyjna, nakryta dwuspadowym dachem. Wiatrołap niski nakryty dwuspadowym daszkiem. Wieża dwukondygnacyjna, prostopadłościenna, częściowo "wtopiona" w korpus, zwieńczona ośmiobocznym stożkowatym hełmem. Górna kondygnacja nieco węższa od dolnej.

- ELEWACJE:

Oszalowane, do podstawy okien poziomo, wyżej pionowo, złącza desek oblistwowane. W linii okapu deska wycięta "we fryz arkadowy". Fasada (zach.) jednowieżowa, jednoosiowa. Narożniki wieży i korpusu ujęte deskowymi lizenami. Na osi (w wieży) w parterze dwuskrzydłowe, szerokie drzwi, na piętrze półkoliście zwieńczone okno. Szczyt korpusu oklepkowany "w słońce", po bokach wieży dwa okienka, ostrołuczne. Wiatrownice dachu korpusu dekoracyjnie wycięte "w fale". Elewacja boczna (pd.) - z trzema dużymi trójlistnie zamkniętymi oknami korpusu oraz półkoliście zamkniętym oknem wieży. Elewacja pn. analogiczna. Elewacja tylna (wsch.) na środku dobudówka - wiatrołap pionowo odeskowany, z wąskimi drzwiami na osi. Po bokach wiatrołapu prostokątne okna. Szczyt odeskowany, w części środkowej poziomo; po bokach promieniście. Na osi szczytu okno prostokątne, po bokach okienka małe.

- WNETRZE:

Nawa główna trójprzęsłowa, nakryta półkolistym, pozornym sklepieniem, nawy boczne o połowę węższe, oddzielone od głównej drewnianymi kanelowanymi kolumnami z pseudogłowicami. Nad głowicami imposty ujęte po bokach esownikami. Kolumny na prostych cokołach. Nawy boczne nakryte sklepieniami odcinkowymi. Ściany boczne zwieńczone prostym kroksztynowym gzymsem. Wieża otwarta na nawę całą swoją szerokością. Chór muzyczny nadwieszony, z podbitką od spodu i podłogą od góry. Balustrada z szerokim parapetem, z deskowych uproszczonych tralek. c.d. opisu na wklepce nr 1.

14. Kubatura		15. Powierzchnia użytkowa	16. Przeznaczenie pierwotne	17. Użytkowanie obecne
ok. 3 m		2 m	kościół	kościół
18. Prace budowlane i konserwatorskie, ich przebieg i dokumentacja			19. stan zachowania (fundamenty, ściany zewnętrzne, ściany wewnętrzne, sklepienia, stropy, konstrukcje dachowe, pokrycie dachu, wyposażenie i instalacje)	
Wielokrotnie odnawiany, bez remontów kapitalnych.			Ściany - dobre Podłogi - dobre Stropy, sklepienia - dobre Dach - dobry Stolarka - wyeksploatowana Schody - dobre	
			20. Najpilniejsze postulaty konserwatorskie	
			Wymiana stolarki	

21. Akta archiwalne (rocznik, numer i miejsce przechowania)

24. Uwagi różne

22. Bibliografia

- Zabytki architektury i budownictwa w Polsce, woj. siedleckie, ODZ W-wa 1988 r., s-100

23. Źródła ikonograficzne i fotograficzne (rodzaj, miejsce przechowania, sygnatura)

25. Opracował

tekst mgr Iza Dąbrowska 1997 r.

imię, nazwisko, data, podpis

plany, rysunki mgr Iza Dąbrowska 1997 r.

imię, nazwisko, data, podpis

zdjęcia fotogr mgr Iza Dąbrowska 1997 r.

imię, nazwisko, data, podpis

miejsce przechowania negatywów PSOZ O/Siedleckie

Karta po wypełnieniu podlega ochronie na podstawie przepisów prawa autorskiego

26. Adnotacje o inspekcjach, informacje o zmianach (daty, imiona i nazwiska wypełniających)

27. Załączniki

wkładka

1. Miejscowość
KAMIONKA

2. Obiekt (nazwa jak w karcie)
KOŚCIÓŁ MARIAWITÓW

3. Zawartość wkładki (nazwa obiektu lub materiału uzupełniającego)
opis, fotografie, plany

c.d.opisu:

Część ołtarzowa wydzielona tralkową balustradą. W ścianie wsch., w narożniku pn. drzwi do części mieszkalnej, zakrystii. Pomieszczenia mieszkalne z nagim belkowym stropem. W kuchni wolnostojący słupowy komin, przy nim kuchnia z ogrzewalnikami. W sieni schody, drewniane, jednobiegowe do pomieszczeń górnych.

INSTALACJE: elektryczna, kominowa





1. Miejscowość

KAMIONKA

2. Obiekt (nazwa jak w karcie)

Kościół Mariawitów

3. Zawartość wkładki (nazwa obiektu lub materiału uzupełniającego)

fotografie, plany



