

Nr

A

B

C

E

F

G

H

I

J

K

L

N

O

P

R

S

T

U

V

X

Z

MAZOWIECKIE

1. Obiekt zabytkowy

PAŁAC BIELIŃSKICH

2. Miejscowość

gmina Karcew  
OTWOCK WIELKI 5842

3. Wiek

XVII / XVIII

4. Styl

barok

5. Kubatura m<sup>3</sup>

8.125, 70

6. Powierzchnia w m<sup>2</sup>

a) zabytkowa: 287

b) użytkowa: 851

20. Przynależność administracyjna

a) województwo Warszawa

b) powiat Warszawa OTWOCK

c) gmina Karcew

7. Materiał budowlany

przed  
zniszczeniempo  
odbudowie

a) ściany

cegła

cegła

b) sklepienia

cegła

cegła

c) stropy

drewno

stropu  
złotego

d) więzania dachu

drewno

drewno

e) krycie dachu

dachówka  
holenderskadachówka  
holenderska

11. Ilość budynków

14 w tym 10 i 3

12. Ilość kondygnacji

3

13. Użytkowanie wnętrza  
według ilości:

a) izb mieszkalnych

10

b) innych pomieszczeń

17

c) piwnic

7

14. Grunty należące do  
zabytku:

ha

a) ogrody stylowe

5

b) sady i grunty uprawne

—

c) lasy

—

d) wody

—

e) inne

—

21. Stacja

nazwa stacji

odległość od  
stacji w km

a) kolejowa

Karcew

4 km

b) autobusowa

P.K.S.

Wygoda

1,5 km

22. Właściciel i jego adres

Ministerstwo Kultury i Sztuki

Warszawa, Krakowskie Przedm. 15/17

23. Użytkownik i jego adres

Ministerstwo Kultury i Sztuki. Dep.

Amatorskiego Kuchni Artystycznego

Warszawa, Krakowskie Przedm. 15/17

24. Inwestor i jego adres:

Ministerstwo Kultury i Sztuki

Warszawa, Krakowskie Przedm. 15/17

8. Wyposażenie architektoniczne

meble arch. w wnętrzach, w tym: w  
sala salony, kuchnia,  
obrotowe, okienne i drzwiowe  
bogate dekoracje sztukatorskie,  
malowidła dekoracyjne w białym  
w przył. i t.p.

15. Przeznaczenie pierwotne budynku

mieszkalne / pałac /

16. Użytkowanie w latach ubiegłych

nieużytkowany

17. Użytkowanie obecne

biuro deko. sztukatorskie

18. Nadaje się do użycia na:

cele oświatowe

9. Autorzy i data budowy i przebudowy

bud. Jan Fontana lub Jan  
Chrzostowski 1693-1703  
przebud. Jakub Fontana ok. 1703  
XVIII w. Jan Teofil Stęborz 1850

19. Data, rodzaj i stopień zniszczeń i odbudowy

Data	OPIS	znisz- czenia %	odbu- dowa %
VIII. 1939 r.	opuszczony, uszkodzony	30%	
XI. 1939 r.	~ " ~ " ~ "		
XII. 1945 r.	uszkodzony przez robotników i strony, schody, dach	50%	
III. 1958	odbudowany (dach i połacie, strony, schody, m. b. wyk. oddany do użytku, aplikacja wewnątrz).		

10. Udostępnienie

nie dostępny

25. Rejestr zabytku nr

K.S.Z.I. Rej. 2/45

rok 30. VIII. 1946, miejsce przechowywania

1548-A 18.04.1946

26. Nazwa księgi hipotecznej

27. Numer  
hipoteczny

28. Akta

Z. 2/p. Otwock

29. Fotografie

B.I.Z., D.O.K.Z., Z.A.P.

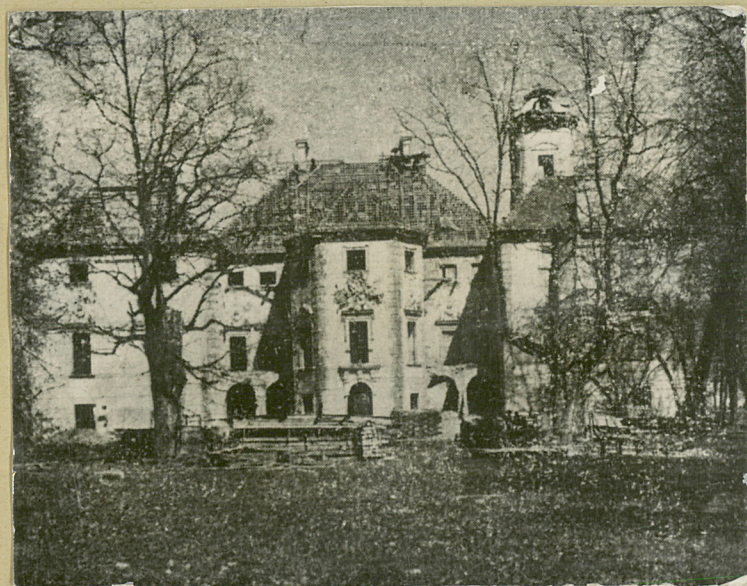
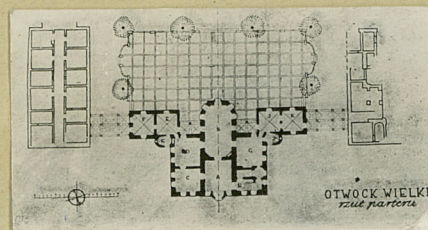
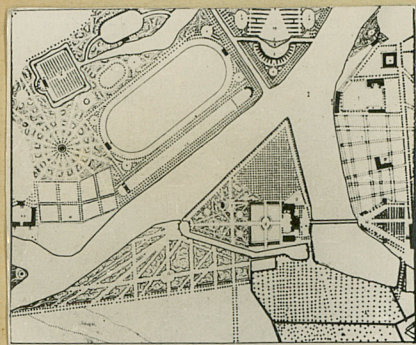
30. Inwentaryzacja pomiarowa

Z.A.P. - aspirowane

D.O.K.Z. - plan 1946-8



31. Szkic sytuacyjny, plan schematyczny, uwagi opisowe, fotografia



32. Przebieg prac konserwatorskich

rok	Wyszczególnienie prac	Koszt tys. zł
1947	dogruszowanie, roboty zabezpieczające	
1948	wizanie i pokrycie dachów, stropy, wzmacnienie wień, schody ogniotrwałe.	
1949	wzmocnienie wień, schody ogniotrwałe, rob. instel. i wykońc.	
1950	roboty instel. i wykońc. we wnętrzach wylotowych, naprawa elewacji, konserw. malow. ściennych.	
1951	roboty instel. i wykońc. we wnętrzach wylotowych.	
1952		

33. Koszty w tys. zł

przewidywane

rzeczywiste

1946r.		3.500.000 zł
1947r.	4.000.000.	4.005.948 zł
1948r.	7.000.000.	6.726.333 zł
1949r.	10.000.000.	11.638.931 zł
1950r.	1.858.200.	1.708.500

34. Inspekcje

stałe inspekcje okresowe w odstępie od 1 tygodnia do 1 miesiąca

stare waluta

nowa waluta

35. Uwagi różne

wiadomości do rubr. 13, 14, 19, 21, 32 wg. informacji Wydr. Seb. Niemuch. D.R.K.2.

36. Wypełnił dnia 18. IV. 52r.

W. Wirska

37. Sprawdził dnia 11. IV. 52r.

W. Biernacki Zdrój

Bibliografia

1. C. Olszewski. Pałac Muzyki „Arkady”, VII. 1936, s. 405-11
2. J. Witkiewicz. Pałac Marszałka Bielińskiego w Starym Otwocku „Ochrona Zabytków” RII/1949/s. 122-132



1. Obiekt zabytkowy

PAŁAC BIELIŃSKICH

2. Miejscowość

OTWOCK WIELKI

3. Wiek XVII / XVIII

4. Styl barok

5. Kubatura m<sup>3</sup> 8.125,70

6. Powierzchnia w m<sup>2</sup>  
a) zabytkowa: 287 b) użytkowa: 851

20. Przynależność administracyjna  
a) województwo WARSZAWSKIE  
b) powiat WARSZAWSKI  
c) gmina KARCZEW

7. Materiał budowlany przed zniszczeniem po odbudowie

a) ściany cegła cegła

b) sklepienia cegła cegła

c) stropy drewno żelbeton

d) więzania dachu drewno drewno

e) krycie dachu dachówka dachówka

11. Ilość budynków 1 w zesp. 2 i 3

12. Ilość kondygnacji 3

13. Użytkowanie wnętrza według ilości:

a) izb mieszkalnych 10

b) nnych pomieszczeń 17

c) piwnic 7

14. Grunty należące do zabytku: ha

a) ogrody stylowe 5

b) sady i grunty uprawne —

c) lasy —

d) wody —

e) inne —

21. Stacja nazwa stacji odległość od stacji w km

a) kolejowa KARCZEW 4 km.

b) autobusowa Wygoda 1,5 km.

22. Właściciel i jego adres  
Ministerstwo Kultury i Sztuki  
Warszawa, Krakowskie Przedm. 15/17

8. Wyposażenie architektoniczne  
rzeźba arch. w ugrazie w tym - pomieszczeniu i nie elewacjach, malowanie obramienia okien i drzwiowe, bogata dekoracja sztukatorska i malowidła elewacyjne w ścianach wprz. i t.p.

15. Przeznaczenie pierwotne budynku mieszkalne / pałac /

16. Użytkowanie w latach ubiegłych nieużytkowane

17. Użytkowanie obecne Ośrodek Szkoleniowy D.A.R.A.

18. Nadaje się do użycia na: cele oświatowe

23. Użytkownik i jego adres  
Min. Kult. i Szt.  
Departament Amatorskiego Ruchu Artystycznego, W-wa, Krak.: Przedm. 15/17

24. Inwestor i jego adres:  
Ministerstwo Kultury i Sztuki  
Warszawa, Krakowskie-Przedmieście 15/17

9. Autorzy i data budowy i przebudowy  
bud. Józef Fontana, lub Jan Chrzczanek Cerami, 1693-1703, przebud. Jan Chrzczanek, ok. 1703, XVIII w., Jan Teofil Sbarbari 1850

19. Data rodzaj i stopień zniszczeń i odbudowy

Data	OPIS	zniszczenia %	odbudowa %
VIII. 1939 r.	Opuszczony, częściowo uszkodzony	30	—
XI. 1939 r.	" " "	30	—
XII. 1945 r.	częściowo zniszczony, mury zaburzone / stropy, schody, dach	50	—
III. 1952 r.	odbudowany / dachy z pokryciem, stropy, schody, rob. wyk. i od. ob. w. oprócz wnętrza zab.	—	30

25. Rejestr zabytku nr K.S.Z. I Ref. 2/46 rok 30. VIII 1946 miejsce przechowywania

10. Udostępnienie  
nie dostępny

26. Nazwa księgi hipotecznej 27. Numer hipoteczny

28. Akta Z.2/p Otwock

29. Fotografie Bi.Z., D.O.K.Z., Z.A.P.

30. Inwentaryzacja pomiarowa  
Z.A.P. - częściowa,  
D.O.K.Z. - pełna, 1916-8



31. Szkic sytuacyjny, plan schematyczny, uwagi opisowe, fotografia

32. Przebieg prac konserwatorskich

rok	Wyszczególnienie prac	Koszt tys. zł

33. Koszty w tys. zł	przewidywane	rzeczywiste

34. Inspekcje

35. Uwagi różne

36. Wypełnił dnia

37. Sprawdził dnia



Nr

A

B

C

D

E

F

G

H

I

J

K

L

M

N

O

P

R

S

T

U

V

W

X

Y

Z

1. Obiekt zabytkowy

2. Miejscowość

3. Wiek

4. Styl

5. Kubatura m<sup>3</sup>6. Powierzchnia w m<sup>2</sup>

a) zabytkowa:

b) użytkowa:

20. Przynależność administracyjna

a) województwo

b) powiat

c) gmina

7. Materiał  
budowlanyprzed  
zniszczeniempo  
odbudowie

11. Ilość budynków

14. Grunty należące do  
zabytku:

ha

a) ściany

b) sklepienia

c) stropy

d) więzania dachu

e) krycie dachu

12. Ilość kondygnacji

13. Użytkowanie wnętrza  
według ilości:

a) izb mieszkalnych

b) nnych pomieszczeń

c) piwnic

a) ogrody stylowe

b) sady i grunty uprawne

c) lasy

d) wody

e) inne

21. Stacja

nazwa stacji

odległość od  
stacji w km

a) kolejowa

b) autobusowa

22. Właściciel i jego adres

8. Wyposażenie architektoniczne

15. Przeznaczenie pierwotne budynku

16. Użytkowanie w latach ubiegłych

17. Użytkowanie obecne

18. Nadaje się do użycia na:

23. Użytkownik i jego adres

24. Inwestor i jego adres:

9. Autorzy i data budowy i przebudowy

19. Data rodzaj i stopień zniszczeń i odbudowy

Data

O P I S

znisz-  
czenia  
o/oodbu-  
dowa  
o/o

VIII. 1939 r.

XI. 1939 r.

XII. 1945 r.

25. Rejestr zabytku nr

rok \_\_\_\_\_ miejsce przechowywania

26. Nazwa księgi hipotecznej

27. Numer  
hipoteczny

10. Udostępnienie

28. Akta

29. Fotografie

30. Inwentaryzacja pomiarowa



31. Szkic sytuacyjny, plan schematyczny, uwagi opisowe, fotografia

32. Przebieg prac konserwatorskich

rok	Wyszczególnienie prac	Koszt tys. zł
1947	odgruzowanie, roboty zabezpieczające	
1948	wiązanie i pokrycie dachów, stropy, wzmacnienie wień, schody ogniostwale, rob.	
1949	wzmocnienie wień, schody ogniostwale, rob. instal. i wykonier.	
1950	rob. instal. i wykonier. we wnętrzach użytkowych, naprawa elewacji, mur. mal. ściennych.	
1951	rob. instal. i wykonier. we wnętrzach użytkowych	
1952		

33. Koszty  
w tys. zł

przewidywane

rzeczywiste

34. Inspekcje

stałe inspekcje okresowe  
w odstępie od 1 tyg. do  
1 miesiąca.

35. Uwagi różne

Wiadomości do rubr. 13, 14, 19, 21,  
i 32 wg. informacji Wydz. Zab.  
Nieruch. D.O.K.Z.

36. Wypełnił dnia 19/IV. 52r.

W. Wirsche

37. Sprawdził dnia

1. C. Olszewski. Pałac Muzyki. „Arkady”, VII.  
1936, s. 405-11.2. J. Witkiewicz. Pałac Mariszanki Bielińskiego  
w Starym Otwocku. „Ochrona Zabytków”,  
R. II/1949/, s. 122-132.