

6436

15

580/2

MAZOWIECKIE

1. Obiekt

RZĄDCÓWKA

10 FICYNIA PARKOWA

2. Czas powstania

II poł. XIX w.

3. Miejscowość

DĘBE MAŁE

4. Adres

Dębe Małe

nr hipoteczny

5. Przynależność administracyjna

województwo siedleckiegmina Latowicz

MAZ. MIŃSK

6. Poprzednie nazwy miejscowości

7. Przynależność administracyjna przed 1.VI.1975

województwo warszawskiepowiat Mińsk Mazowiecki

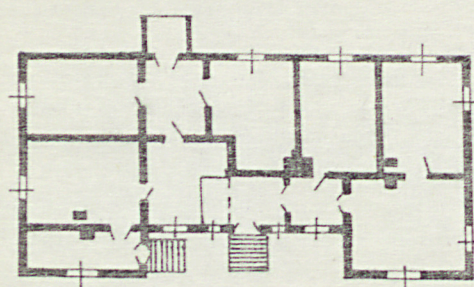
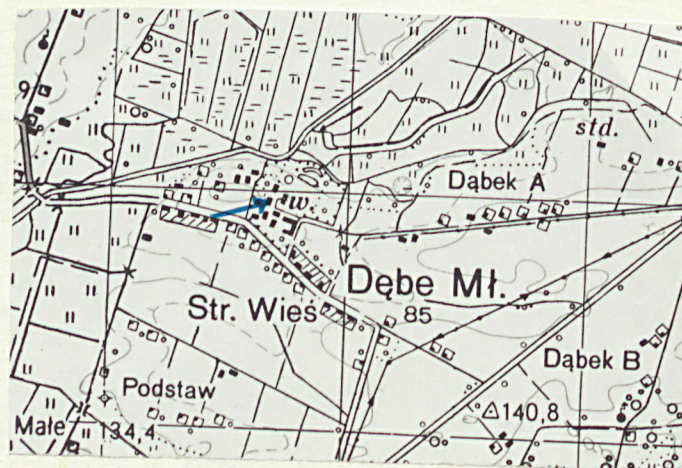
8. Właściciel i jego adres:

Dom Opieki Społecznej dla Dorosłych

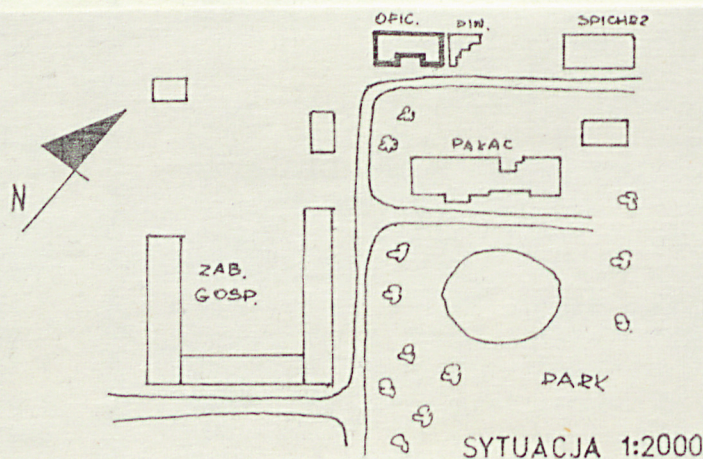
9. Użytkownik i jego adres:

Pracownicy Domu Opieki Społecznej dla Dorosłych

10. Rejestr zabytków



0 1 2 3 4 5 10 15



autor zdjęć E. Budzyńska

data wykonania

V.1983 r.

miejsce przechowywania negatywów

PDE-H, PKZ O/Lublin.

Nr ~~507~~ 262 data 4.07.79

i. 26.05.1993

Budynek wzniesiony w II poł. XIX wieku przez ówczesnego właściciela dóbr Dęba Małe Antonia Karola Stuglińskiego, z przeznaczeniem na rządówkę. Od 1918 roku posiadłość była w rękach Henryka Ignacego Stuglińskiego, a następnie Emilii Anny Stuglińskiej. Po II wojnie budynek przeznaczony został na mieszkanie pracowników Szkoły Gminnej, a od 1952 roku na Dom Opieki Społecznej dla Dorosłych. Zmienione zostało pokrycie dachu, z dachówki na blachę, częściowo przebudowano piece kaflowe.

Budynek rządówki wchodzi w skład zespołu pałacowo-parkowego. Usytuowany na zachód od pałacu, w północno-wschodniej części wsi. Frontem skierowany do elewacji tylnej pałacu. Od północy przylega murowana piwnica podworska.

Murowany z cegły pełnej czerwonej na zaprawie wapiennej, o wążku krzyżowym, nietynkowany. Więźba dachowa drewniana o konstrukcji krokwiowo-stolcowej z podwójnym stolcem. Dach kryty blachą cynkową. Ganek drewniany konstrukcji ryglowej na wysokiej podmurówce z cegły. Plan zróżnicowany zbliżony do prostokąta, układ dwutraktowy, w skrzydle południowym trzytraktowy.

Bryła rozczłonkowana poprzez zryzalitowanie elewacji frontowej. Dwa ryzality silnie wysunięte zamykają front od wschodu. Dachy korpusu głównego i ryzalitów dwuspadowe. Elewacje ograniczone narożnymi lizenami. W szczytach nad oknami biegnie profilowany gzyms. Okna ujęte w opaski. Od zachodu przed wejściem ganek. Od wschodu betonowe schodki.

W sieni zachodniej posadzka cementowa, w pozostałych pomieszczeniach podłogi deskowe. Okna dwuskrzydłowe, sześciopole z lufcikami, w ryzalitach dziewięciopole. Drzwi jedno-i dwuskrzydłowe, płycinowe.

Urządzenia ogniowe zgrupowane w pięciu pionach. Proste trzony kominowe, piece ogrzewcze kaflowe, piece kuchenne nowe - westwalki. Poddasze gospodarcze dostępne z sieni zachodniej.

Instalacja elektryczna i odgromowa.

14. Kubatura	15. Powierzchnia użytkowa zabudowy 364 m ²	16. Przeznaczenie pierwotne mieszkalne	17. Użytkowanie obecne mieszkalne
18. Prace budowlane i konserwatorskie, ich przebieg i dokumentacja		19. Stan zachowania (fundamenty, ściany zewnętrzne, ściany wewnętrzne, sklepienia, stropy, konstrukcje dachowe, pokrycie dachu, wyposażenie i instalacje) Stan zachowania obiektu dobry.	
20. Najpilniejsze postulaty konserwatorskie			

21. Akta archiwalne (rodzaj akt, numer i miejsce przechowywania)

22. Bibliografia

23. Źródła ikonograficzne i fotografie (rodzaj, miejsce przechowywania, sygnatury)

24. Uwagi różne

Przedsiębiorstwo Państwowe
Pracownie Konserwacji Zabytków
Oddział w Lublinie
Prac. Dokumentacji Etnograficzno-Historycznej
ul. Grodzka 7, tel. 242-91
20-112 LUBLIN

PP PKZ O, Lublin

25. Wypełnił
E. Budzyńska
VI.1983 r.

26. Sprawdził

Zweryfikował:
data 26.9.1983
podpis *[signature]*

1. Miejscowość

2. Obiekt (nazwa jak w karcie)

3. Zawartość wkładki (nazwa obiektu lub materiału uzupełniającego)

Dębe Małe

Rządówka

1. Elewacja południowa i zachodnia /na okładce/.
2. Elewacja południowa.
3. Elewacja południowa.
4. Elewacja zachodnia.



Wkładkę założył: E. Budzyńska VIII, 1983
(Imię i nazwisko, data)

Miejsce przechowywania negatywów: PDEH PKZ o/Lublin

„Integraf” Lublin, Z-d 1, zam. 614 82 8000

PKZ O/Lublin