

60

MAZOWIECKIE

1. Obiekt

MAGAZYN SPIRYTUSOWY

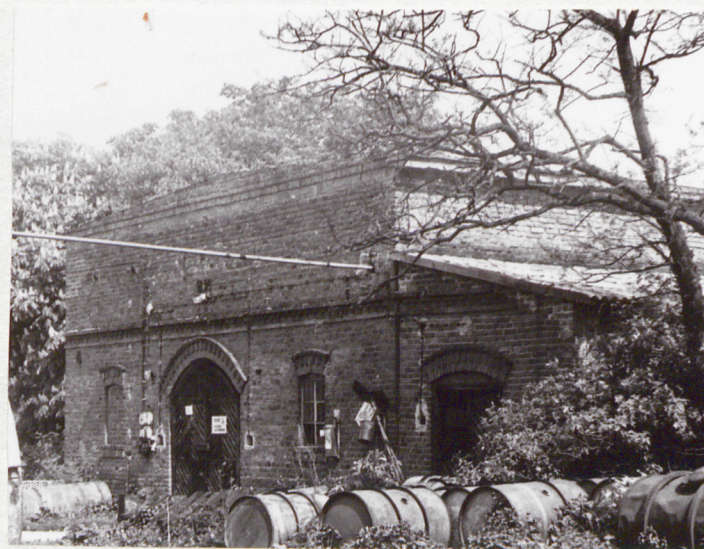
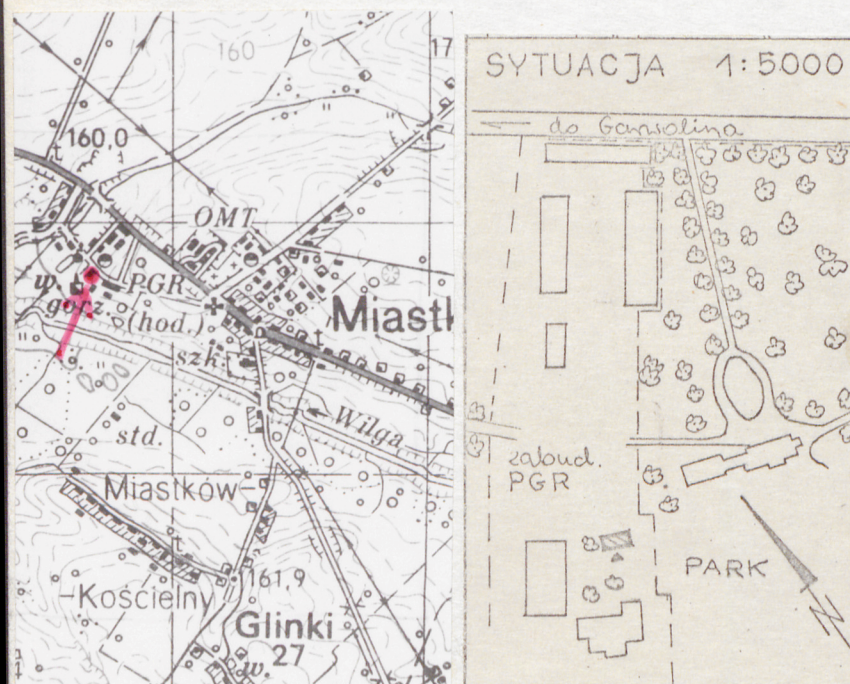
2. Czas powstania

1894 r.

3. Miejscowość

MIASKÓW KOŚCIELNY

11. Zdjęcia, plan sytuacyjny, rzuty



4. Adres

PGR Miastków Kościelny

nr hipoteczny .....

5. Przynależność administracyjna

województwo siedleckiegmina Miastków Kościelny  
pow. Garwolin

6. Poprzednie nazwy miejscowości

7. Przynależność administracyjna przed 1.VI.1975

województwo warszawskiepowiat Garwolin

8. Właściciel i jego adres:

PGR Miastków Kościelny

9. Użytkownik i jego adres:

J. W.

10. Rejestr zabytków

Nr 330 data 30.12.84

autor zdjęć B. Winiarczyk  
data wykonania III.1983 r.  
miejsce przechowywania negatywów PP PKZ O/Lublin



12. Autorzy, historia obiektu, określenia stylu.

Budynek wzniesiony w 1894 r. na magazyn spirytusowy. Pełni tę funkcję nieprzerwanie do dzisiaj.

13. Opis (sytuacja, materiał i konstrukcja, rzut, bryła, elewacje, dach, wnętrze wyposażenie, instalacje)

Obiekt usytuowany w zach. części miejscowości, na terenie dawnego folwarku /obecnie PGR'u/, w pobliżu /ok. 20 m./ budynku gorzelni. Murowany z cegły, tynkowany wewnątrz.

Założony na planie prostokąta, jednotraktowy, o bryle parterowej, dwuczłonowej, przykrytej w części głównej, wyższej dachem płaskim, dwuspadowym w niższej przybudówce dachem pulpitowym. Niepodpiwniczony.

Elewacje nietynkowane na cokole zwieńczonym ozdobnie ułożonymi cegłami /wozówki/. Elewacja frontowa trójosiowa, oflankowana pilastrami, z nieregularnie rozmieszczoną parą dużych, dwuskrzydłowych, klepkowych, zamkniętych łukiem odcinkowym drzwi oraz niewielkim, jednoskrzydłowym, sześciodzielnym okienkiem o podobnym zamknięciu. Ponad pilastrami rodzaj gzymsu z ozdobnie ułożonych cegieł-główek; powyżej pozorny, gładki mur attykowy. Elewacja tylna /pn./ sześciosiowa z 5-osiową częścią główną, w której duża płycina, w niej dwie wnęki okienne oraz imitacja zamurowanego okna między nimi. Poza płycinę, poniżej dwa niewielkie prostokątne zamurowane okna. W przybudówce sześciodzielne okno. Elewacja zach. dwuosiowa z oknem sześciodzielnym oraz wnęką okienną podzieloną poziomo gzymsem. Elewację wsch. stanowi gładka ściana przybudówki. Wnętrze trójpomieszczeniowe o posadzkach cementowych i stropach żelbetonowych Kleina. Drzwi między pomieszczeniami dwuskrzydłowe i zasuwane. Otwory okienne rozglifione. Na dekorację architektoniczną składają się skromne ceglane nadproża nad drzwiami, oknami i niektórymi wnękami okiennymi oraz podokienniki, a także ozdobne ułożenie cegieł w zwieńczeniu cokołu i w gzymsie.

Budynek posiada instalację elektryczną i odgromową.



14. Kubatura	15. Powierzchnia użytkowa	16. Przeznaczenie pierwotne	17. Użytkowanie obecne
612 m <sup>3</sup>	132 m <sup>2</sup>	gospodarcze	gospodarcze
18. Prace budowlane i konserwatorskie, ich przebieg i dokumentacja		19. Stan zachowania (fundamenty, ściany zewnętrzne, ściany wewnętrzne, sklepienia, stropy, konstrukcje dachowe, pokrycie dachu, wyposażenie i instalacje)	
		Dobry.	
20. Najpilniejsze postulaty konserwatorskie			



21. Akta archiwalne (rodzaj akt, numer i miejsce przechowywania)

22. Bibliografia

23. Źródła ikonograficzne i fotografie (rodzaj, miejsce przechowywania, sygnatury)

24. Uwagi różne

Kierownik Pracowni  
Dokumentacji Naukowo-Historycznej  
*Włodzimierz Boruch*  
mgr Włodzimierz Boruch

25. Wypełnił

26. Sprawdził

tekst i rys.

mgr Barbara Winiarczyk

27. Załączniki:

Wkładka nr: 1

PP Pracownia Konserwacji Zabytków  
Oddział  
ul. Grodzka 7. tel. 242-91 — 4  
Prac. Dok. Nauk. - Histor.



1. Miejscowość

MIASTKÓW KOŚCIELNY

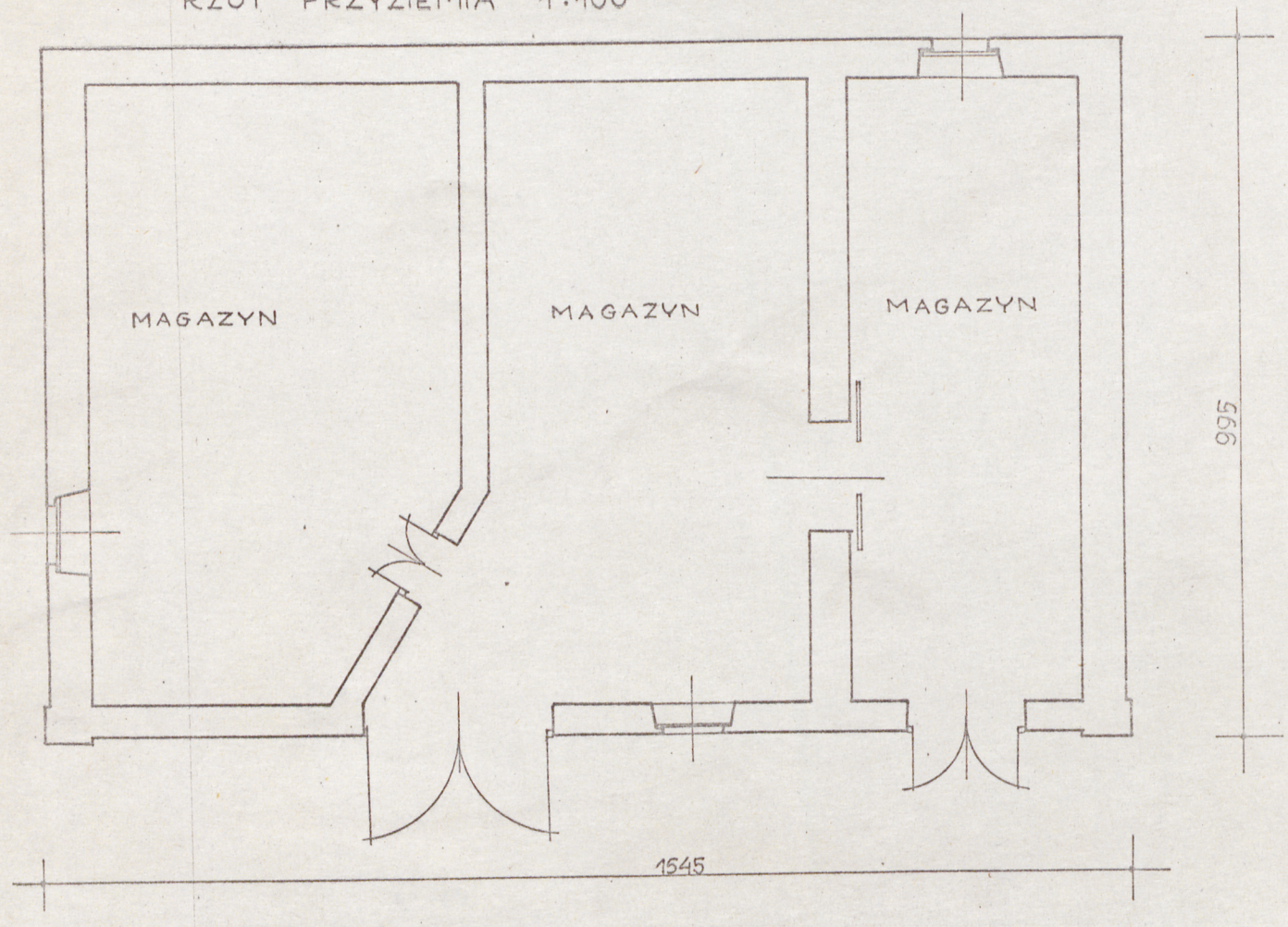
2. Obiekt (nazwa jak w karcie)

MAGAZYN SPIRYTUSOWY

3. Zawartość wkładki (nazwa obiektu lub materiału uzupełniającego)

rzut przyziemia

RZUT PRZYZIEMIA 1:100

Wkładkę założył: Barbara Winiarczyk, III. 1983r.  
(imię i nazwisko, data)Miejsce przechowywania negatywów: PP PKZ o/Lublin